

# Bomba higiênica da série 825

*bombas de processo série 800*

---

## Recursos e benefícios

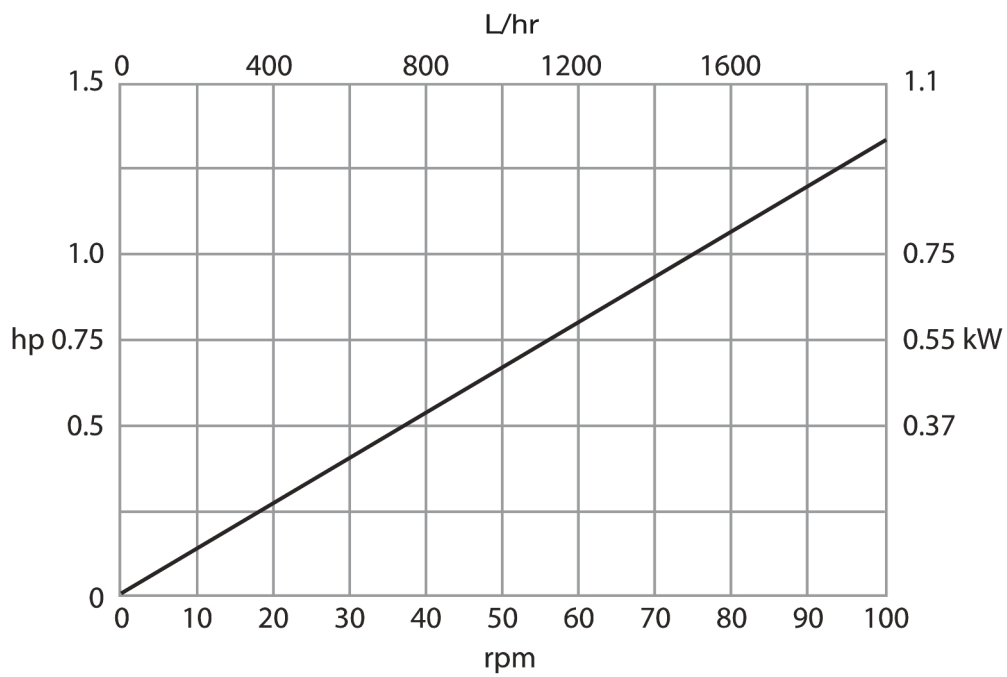
- Caudal máximo de 2060 L/h e pressões até 3,5 Bar
- Esterilização CIP/SIP em velocidade total sem necessidade de derivação
- Autoescorva e funcionamento a seco, sem válvulas, vedações ou juntas
- Sensor de proximidade na porta, para permitir o acesso seguro durante trocas ou limpeza da mangueira
- Opções para elementos Bioprene e STA-PURE para conectores de aço inoxidável USP Classe VI e higiênicos certificados de acordo com a 3.1.B BS/EN 10204
- Ideal para produtos viscosos ou sensíveis ao cisalhamento
- As opções motor/redutor e controlo incluem velocid. constante e variável com variadores mecânicos, motores de velocidade constante com inversor para controlo de processo de 4 mA a 20 mA e 0 V a 10 V, paragem/arranque remoto, inversão e saída de frequência
- Cabeçotes para aceitar motores de engrenagem de saída B5 montados em flange numa gama de velocidades constantes monofásicas e trifásicas com velocidades fixas e variáveis eletronicamente



## Desempenho da Bomba higiénica da série 825

### Série 825

Velocidade (rpm)	Caudal (L/h)	Potência do motor instalado (kW)
8	162	0,37
10	196	0,37
13	260	0,55
17	327	0,55
21	412	0,55
26	507	0,55
28	563	0,55
33	658	0,55
36	721	0,55
40	796	0,55
47	933	0,75
53	1050	0,75
59	1169	0,75
67	1327	0,75
74	1474	1,1
84	1672	1,1
90	1787	1,1
104	2060	1,1



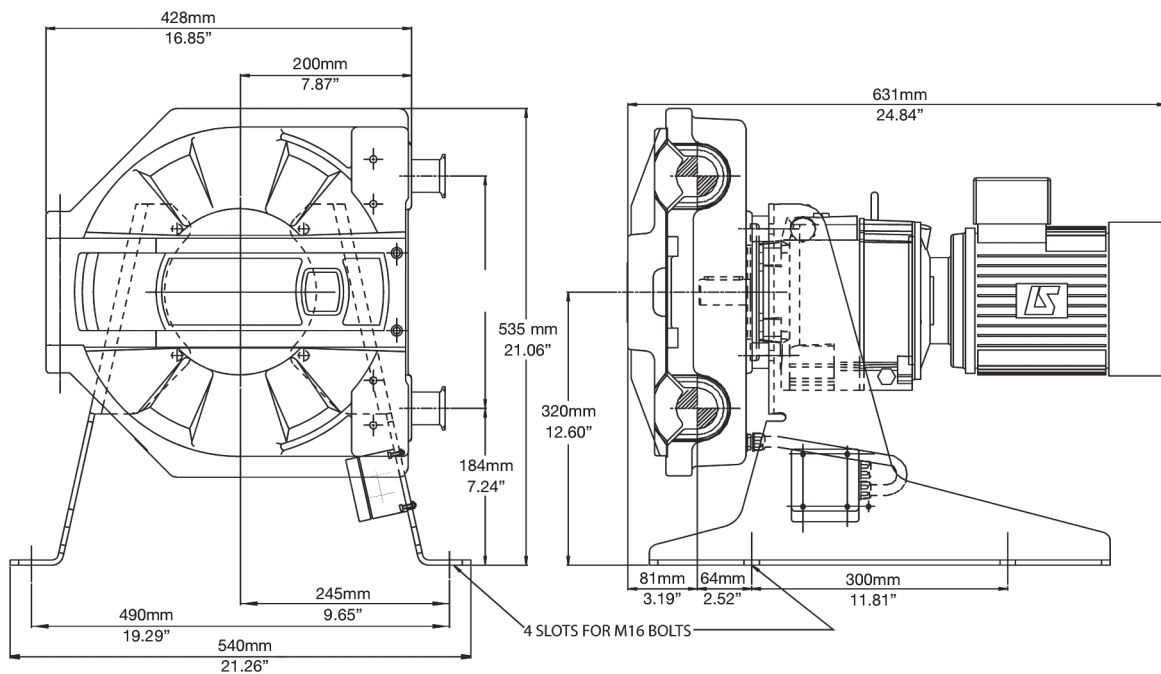
## Especificações técnicas

Bomba higiênica da série 825	
Caudal máx	2060 L/h
Caudal mín.	162 L/h
Pressão de operação máxima	3.5 bar
Intervalo de temperaturas ambiente	5 °C a 40 °C
Intervalo de temperaturas ambiente	41 °F a 104 °F
Faixa de temperatura do fluido	0 °C a 80 °C
Faixa de temperatura do fluido	-32 °F a 175 °F
Tipos de motor	Motor de velocidade constante, Motor de velocidade variável
Velocidade mín. de operação	8 rpm
Velocidade máx. de operação	104 rpm
Ruído	<75dB(A) a 1m
Peso	85 kg

## Materiais de construção

Bomba higiênica da série 825	
Conjunto do corpo do cabeçote	Liga de alumínio com acabamento de revestimento em pó de poliéster epóxi
Conjunto de roletes para cabeçote	Aço inoxidável 316
Conjunto do rotor do cabeçote	Aço inoxidável 316, Liga de alumínio com acabamento de revestimento em pó de poliéster epóxi
Fixadores	Aço inoxidável, Aço zincado de alta resistência
Estrutura de suporte	Aço inoxidável inox 304

## Dimensões da Bomba higiênica da série 825



---

Isenção de responsabilidade: Todos os caudais mostrados foram obtidos bombeando água a 20 °C (68 °F) com sucção e alturas manométricas de descarga zero. Watson-Marlow, Pumpsil, PureWeld XL, Bioprene e Marprene são marcas comerciais da Watson-Marlow Limited. Isenção de responsabilidade: As informações contidas neste documento são consideradas corretas, porém a Watson-Marlow Limited não se responsabiliza por nenhum erro que este documento possa conter e reserva-se o direito de alterar as especificações sem aviso prévio GORE e STA-PURE são marcas comerciais da W. L. Gore & Associates. Indique sempre o código do produto ao encomendar bombas e mangueiras.

*[wmfts.com/global](https://wmfts.com/global)*



05 July 2024