

# Bomba higiênica da série 840

*bombas de processo série 800*

---

## Recursos e benefícios

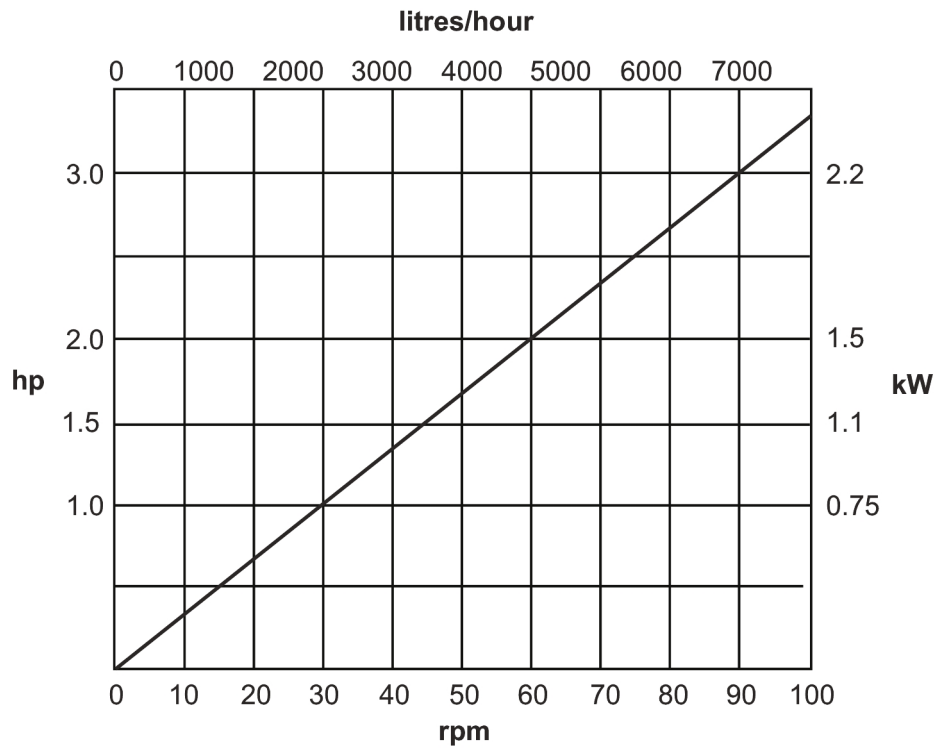
- Vazão máxima de 8140 L/h e pressões até 3,5 Bar
- Esterilização CIP/SIP em velocidade total sem necessidade de derivação
- Autoescorva e funcionamento a seco, sem válvulas, vedações ou gaxetas
- Sensor de proximidade na porta, para permitir o acesso seguro durante trocas ou limpeza da mangueira
- Elementos Bioprene com conectores higiênicos de aço inoxidável certificados para 3.1.B BS/EN 10204
- Ideal para produtos viscosos ou sensíveis ao cisalhamento
- As opções de motor/redutor e controle incluem velocidade constante e variável com variadores mecânicos, motores de velocidade constante com inversor para controle de processo de 4-20 mA e 0-10 V, parada/partida remota, inversão e saída de frequência
- Cabeçotes para aceitar motores de engrenagem de saída B5 montados em flange numa gama de velocidades constantes de uma e três fases e variáveis por eletrônica



## Desempenho Bomba higiênica da série 840

### Série 840

Velocidade (rpm)	Vazão (L/h)	Potência do motor instalado (kW)
8	653	0,55
10	790	0,55
13	1045	0,55
16	1277	0,55
22	1756	0,75
25	1995	0,75
29	2314	1,1
33	2649	1,1
36	2905	1,1
42	3352	1,1
47	3751	1,5
52	4150	1,5
58	4628	1,5
65	5187	1,5
73	5825	2,2
79	6304	2,2
89	7102	2,2
102	8140	3



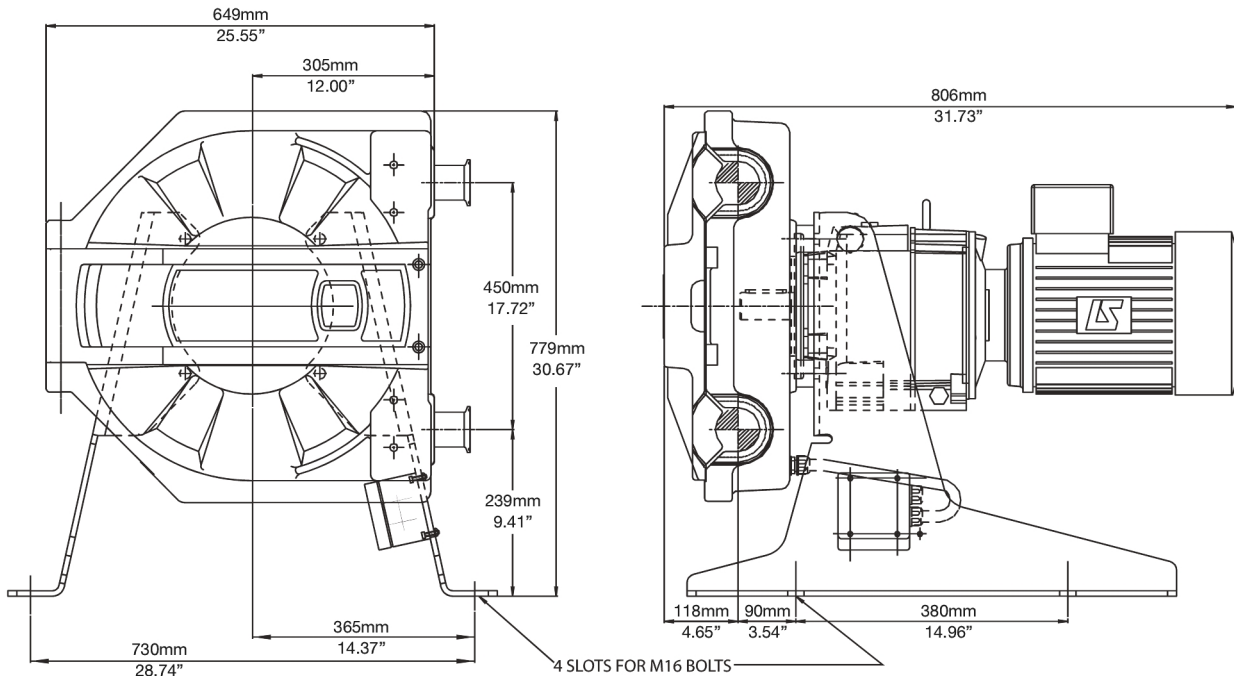
## Especificações técnicas

Bomba higiênica da série 840	
Vazão máx	8140 L/h
Vazão mínima	653 L/h
Pressão de operação máxima	3.5 bar
Faixa de temperatura ambiente	5 °C a 40 °C
Faixa de temperatura ambiente	41 °F a 104 °F
Faixa de temperatura do fluido	0 °C a 80 °C
Faixa de temperatura do fluido	-32 °F a 175 °F
Tipos de motor	Motor de velocidade constante, Motor de velocidade variável
Velocidade mín. de funcionamento	8 Rpm
Velocidade máxima de funcionamento	102 Rpm
Ruído	<75 dB(A) a 1 m
Peso	130 kg

## Materiais de construção

Bomba higiênica da série 840	
Conjunto do corpo do cabeçote	Liga de alumínio com acabamento de revestimento em pó de poliéster epóxi
Conjunto do rolete do cabeçote	Aço inox 316
Conjunto do rotor do cabeçote	Aço inox 316, Liga de alumínio com acabamento de revestimento em pó de poliéster epóxi
Fixações	Aço de alta resistência zincado, Aço inox
Estrutura do suporte	Aço inox 304

## Dimensões Bomba higiênica da série 840



---

Isenção de responsabilidade: Todas as vazões indicadas foram obtidas bombeando água a 20 °C (68 °F) com sucção zero e alturas manométricas. Watson-Marlow, Pumpsil, PureWeld XL, Bioprene e Marprene são marcas comerciais da Watson-Marlow Limited. Isenção de responsabilidade: As informações neste documento são tidas como corretas, porém a Watson-Marlow Limited não se responsabiliza por nenhum erro que possa conter e se reserva o direito de alterar estas especificações sem aviso prévio. GORE e STA-PURE são marcas comerciais da W. L. Gore & Associates. Ao fazer um pedido de bombas e mangueiras, informe o código do produto.

*[wmfts.com/global](http://wmfts.com/global)*



05 July 2024