

# Bomba higiênica da série 825

*bombas de processo série 800*

---

## Recursos e benefícios

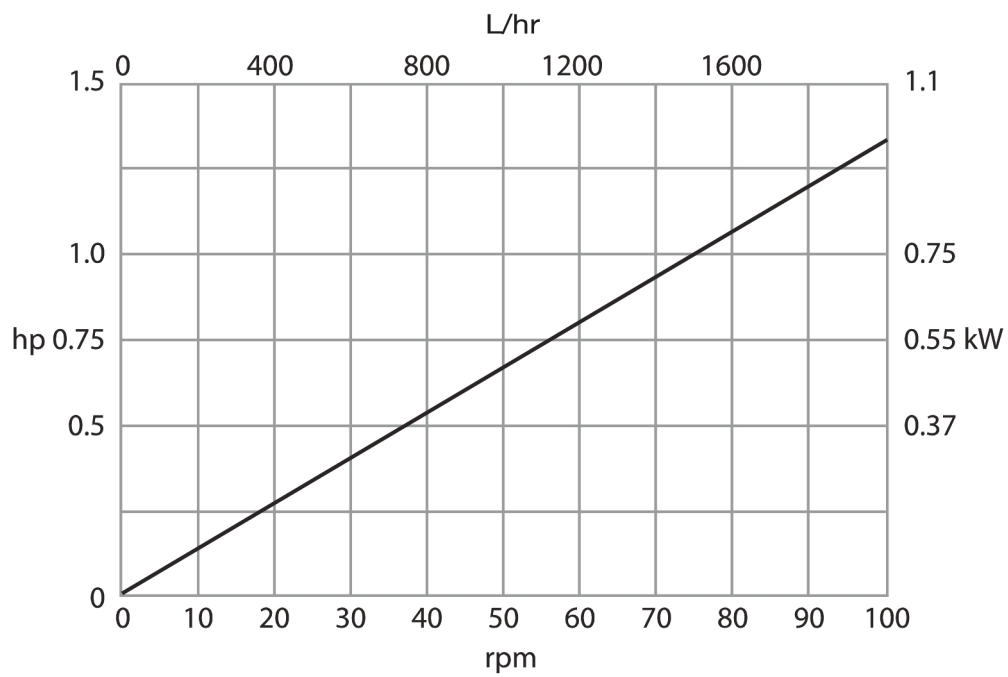
- Vazão máxima de 2060 L/h e pressões até 3,5 Bar
- Esterilização CIP/SIP em velocidade total sem necessidade de derivação
- Autoescorva e funcionamento a seco, sem válvulas, vedações ou gaxetas
- Sensor de proximidade na porta, para permitir o acesso seguro durante trocas ou limpeza da mangueira
- Opções para Bioprene e elementos STA-PURE, para conectores de aço inoxidável USP Classe VI e higiênicos certificados para 3.1.B BS/EN 10204
- Ideal para produtos viscosos ou sensíveis ao cisalhamento
- As opções de motor/redutor e controle incluem velocidade constante e variável com variadores mecânicos, motores de velocidade constante com inversor para controle de processo de 4-20 mA e 0-10 V, parada/partida remota, inversão e saída de frequência
- Cabeçotes para aceitar motores de engrenagem de saída B5 montados em flange numa gama de velocidades constantes de uma e três fases e variáveis por eletrônica



## Desempenho Bomba higiênica da série 825

### Série 825

Velocidade (rpm)	Vazão (L/h)	Potência do motor instalado (kW)
8	162	0,37
10	196	0,37
13	260	0,55
17	327	0,55
21	412	0,55
26	507	0,55
28	563	0,55
33	658	0,55
36	721	0,55
40	796	0,55
47	933	0,75
53	1050	0,75
59	1169	0,75
67	1327	0,75
74	1474	1,1
84	1672	1,1
90	1787	1,1
104	2060	1,1



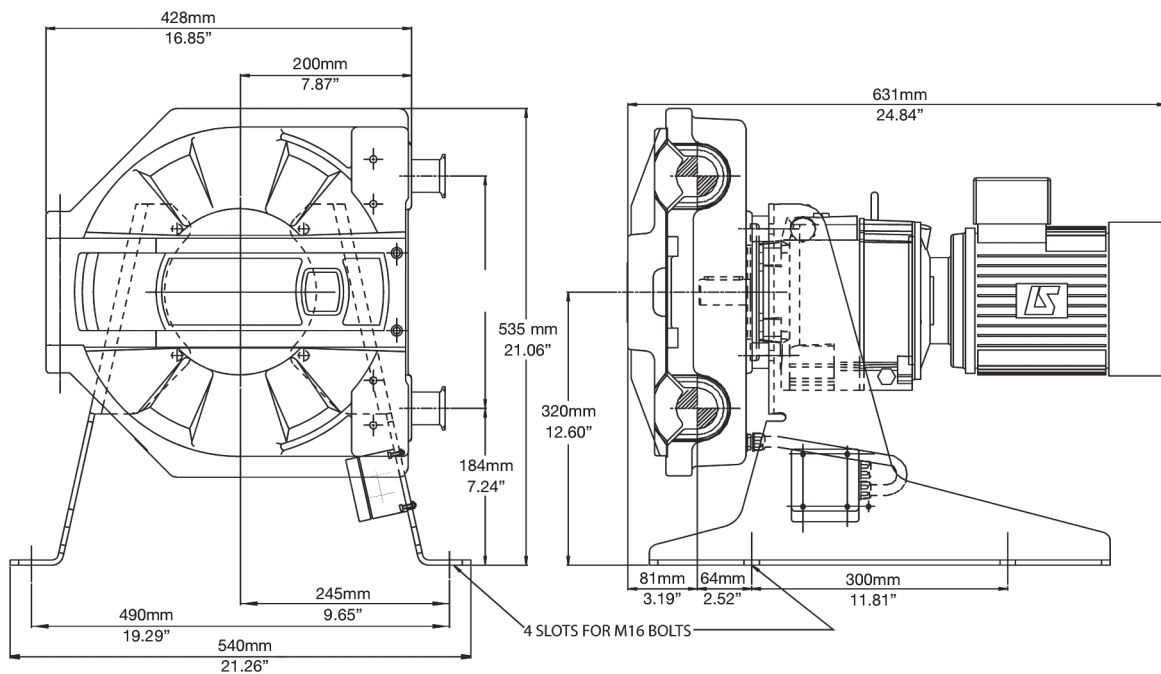
## Especificações técnicas

Bomba higiênica da série 825	
Vazão máx	2060 L/h
Vazão mínima	162 L/h
Pressão de operação máxima	3.5 bar
Faixa de temperatura ambiente	5 °C a 40 °C
Faixa de temperatura ambiente	41 °F a 104 °F
Faixa de temperatura do fluido	0 °C a 80 °C
Faixa de temperatura do fluido	-32 °F a 175 °F
Tipos de motor	Motor de velocidade constante, Motor de velocidade variável
Velocidade mín. de funcionamento	8 Rpm
Velocidade máxima de funcionamento	104 Rpm
Ruído	<75 dB(A) a 1 m
Peso	85 kg

## Materiais de construção

Bomba higiênica da série 825	
Conjunto do corpo do cabeçote	Liga de alumínio com acabamento de revestimento em pó de poliéster epóxi
Conjunto do rolete do cabeçote	Aço inox 316
Conjunto do rotor do cabeçote	Aço inox 316, Liga de alumínio com acabamento de revestimento em pó de poliéster epóxi
Fixações	Aço de alta resistência zincado, Aço inox
Estrutura do suporte	Aço inox 304

## Dimensões Bomba higiênica da série 825



---

Isenção de responsabilidade: Todas as vazões indicadas foram obtidas bombeando água a 20 °C (68 °F) com sucção zero e alturas manométricas. Watson-Marlow, Pumpsil, PureWeld XL, Bioprene e Marprene são marcas comerciais da Watson-Marlow Limited. Isenção de responsabilidade: As informações neste documento são tidas como corretas, porém a Watson-Marlow Limited não se responsabiliza por nenhum erro que possa conter e se reserva o direito de alterar estas especificações sem aviso prévio. GORE e STA-PURE são marcas comerciais da W. L. Gore & Associates. Ao fazer um pedido de bombas e mangueiras, informe o código do produto.

[wmfts.com/global](https://wmfts.com/global)



05 July 2024