

# Pompa higieniczna serii 825

Pompy procesowe serii 800

---

## Cechy i korzyści

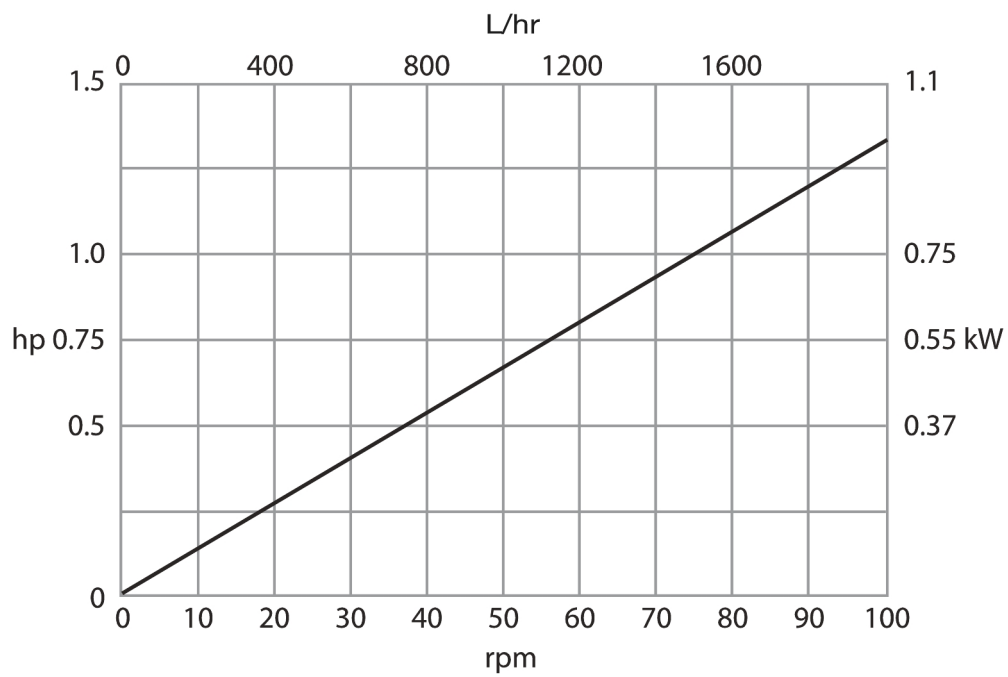
- Maksymalne natężenie przepływu 2060 l/h i ciśnienia do 3,5 bara
- Sterylizacja CIP/SIP z pełną prędkością bez konieczności obejścia
- Samozasysające i z możliwością suchobiegu, bez zaworów, uszczelek i dławików
- Czujnik zbliżeniowy dla drzwi dla bezpiecznego dostępu na czas wymiany lub czyszczenia węży
- Opcje dla elementów Bioprene i STA-PURE, do USP klasy VI oraz higienicznych złączy ze stali nierdzewnej z certyfikacją 3.1.B BS/EN 10204
- Idealne do produktów lepkich lub wrażliwych na ścinanie
- Opcje silnika/przekładni i sterowania to stała prędkość, zmienna prędkość z wariatorami mechanicznymi, silniki o stałej prędkości z falownikiem dla sterowania procesami 4 mA - 20 mA i 0 V - 10 V, zdalny start/stop, ruch wsteczny i wyjście częstotliwości
- Głowice pomp przystosowane do silników przekładniowych B5 montowanych na kołnierzach w wersjach jednofazowych i trójfazowych do pracy ze stałą lub elektronicznie sterowaną prędkością



## Parametry pracy Pompa higieniczna serii 825

### Seria 825

Prędkość (obr./min)	Natężenie przepływu (l/h)	Moc zamontowanego silnika (kW)
8	162	0,37
10	196	0,37
13	260	0,55
17	327	0,55
21	412	0,55
26	507	0,55
28	563	0,55
33	658	0,55
36	721	0,55
40	796	0,55
47	933	0,75
53	1050	0,75
59	1169	0,75
67	1327	0,75
74	1474	1,1
84	1672	1,1
90	1787	1,1
104	2060	1,1



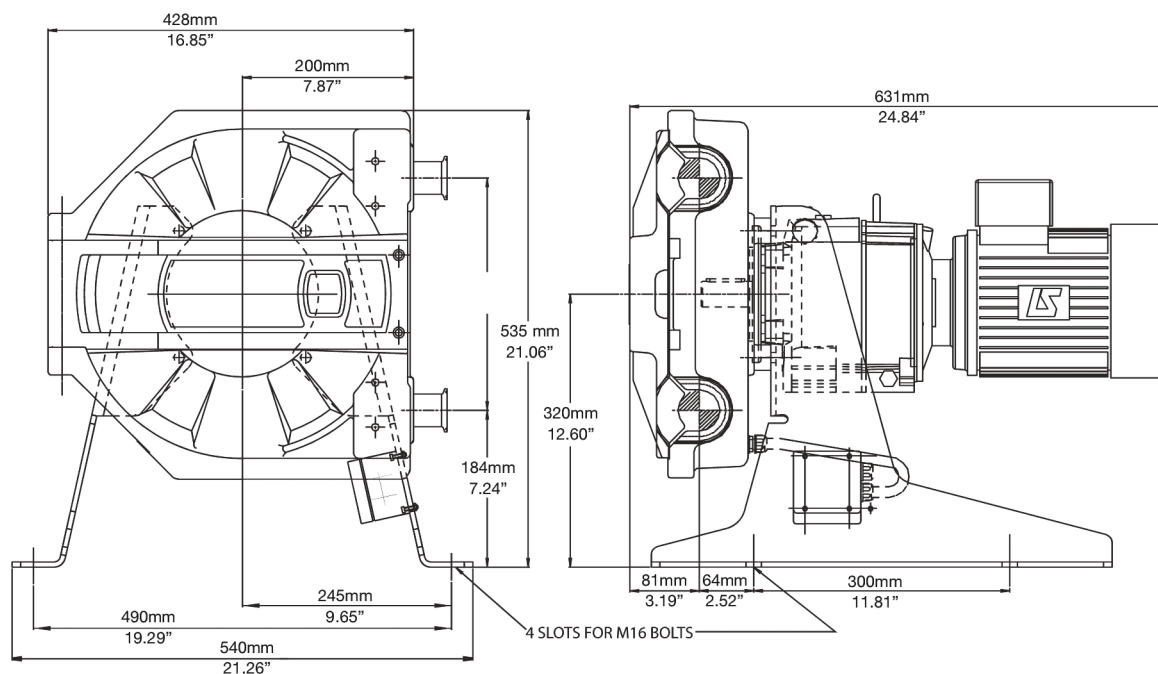
## Specyfikacja techniczna

Pompa higieniczna serii 825	
Maks. natężenie przepływu	2060 l/h
Min. natężenie przepływu	162 l/h
Maks. ciśnienie robocze	3.5 bar
Zakres temperatur otoczenia	5 °C do 40 °C
Zakres temperatur otoczenia	41 °F do 104 °F
Zakres temperatury płynu	0 °C do 80 °C
Zakres temperatury płynu	-32 °F do 175 °F
Typy silników	Silnik o stałej prędkości, Silnik o zmiennej prędkości
Min. prędkość robocza	8 obr./min
Maks. prędkość robocza	104 obr./min
Poziom hałasu	<75 dB(A) w odległości 1 m
Masa	85 kg

## Materiały konstrukcyjne

Pompa higieniczna serii 825	
Zespół korpusu głowicy pompy	Stop aluminium z poliestrowo-epoksydową powłoką proszkową
Zespół rolki pompy	Stal nierdzewna 316
Zespół wirnika głowicy pompy	Stal nierdzewna 316, Stop aluminium z poliestrowo-epoksydową powłoką proszkową
Mocowania	Stal nierdzewna, Stal ocynkowana o wysokiej wytrzymałości na rozciąganie
Rama wsporcza	Stal nierdzewna 304

## Wymiary Pompa higieniczna serii 825



---

Zrzeczenie się odpowiedzialności: Wszystkie wartości natężenia przepływu uzyskano przy tłoczeniu wody o temperaturze 20 °C (68 °F) i przy zerowych wysokościach ssania i tłoczenia. Watson-Marlow, Pumpsil, PureWeld XL, Bioprene i Marprene są zastrzeżonymi znakami towarowymi firmy Watson-Marlow Limited. Zrzeczenie się odpowiedzialności: Informacje zawarte w niniejszym dokumencie uważa się za prawdziwe, jednak firma Watson-Marlow Limited nie bierze odpowiedzialności za występujące błędy i zastrzega sobie prawo do wprowadzania zmian w specyfikacji bez powiadomienia. GORE i STA-PURE są zastrzeżonymi znakami towarowymi firmy W. L. Gore & Associates. Podczas zamawiania pomp i węży prosimy podawać kod produktu.

[wmfts.com/global](http://wmfts.com/global)



05 July 2024