

Pompa igienica serie 840

Pompe di processo serie 800

Caratteristiche e vantaggi

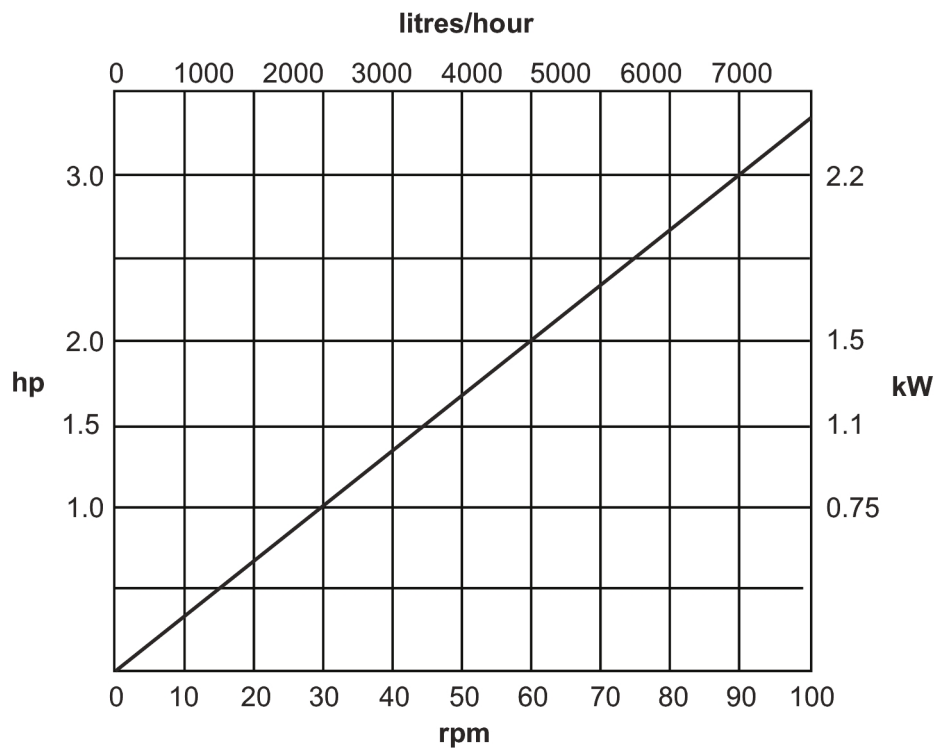
- Portata massima di 8140 L/h e pressioni fino a 3,5 bar
- Sterilizzazione CIP/SIP alla massima velocità senza che sia necessario effettuare un bypass
- Autoadescamento e funzionamento a secco, senza valvole, tenute o guarnizioni
- Sensore di prossimità porta per consentire un accesso sicuro durante la pulizia, sostituzione o pulizia del tubo
- Elementi in Bioprene con connettori in acciaio inox igienici certificati secondo 3.1.B BS/EN 10204
- Ideali per materiali viscosi o sensibili al taglio
- Per motore/riduttore e comandi si può scegliere vel. costante, vel. variabile con variatori meccanici, motori a vel. costante con inverter per controllo processo da 4 mA a 20 mA e da 0 V a 10 V, stop/avvio e invers. con comando remoto e uscita frequenza
- Le teste pompa accettano i motoriduttori montati su flangia in uscita B5 in una gamma di velocità variabili elettroniche e fisse a fase singola e tre fasi



Prestazioni Pompa igienica serie 840

Serie 840

Velocità (giri/min)	Portata (L/h)	Potenza motore installato (kW)
8	653	0,55
10	790	0,55
13	1045	0,55
16	1277	0,55
22	1756	0,75
25	1995	0,75
29	2314	1,1
33	2649	1,1
36	2905	1,1
42	3352	1,1
47	3751	1,5
52	4150	1,5
58	4628	1,5
65	5187	1,5
73	5825	2,2
79	6304	2,2
89	7102	2,2
102	8140	3



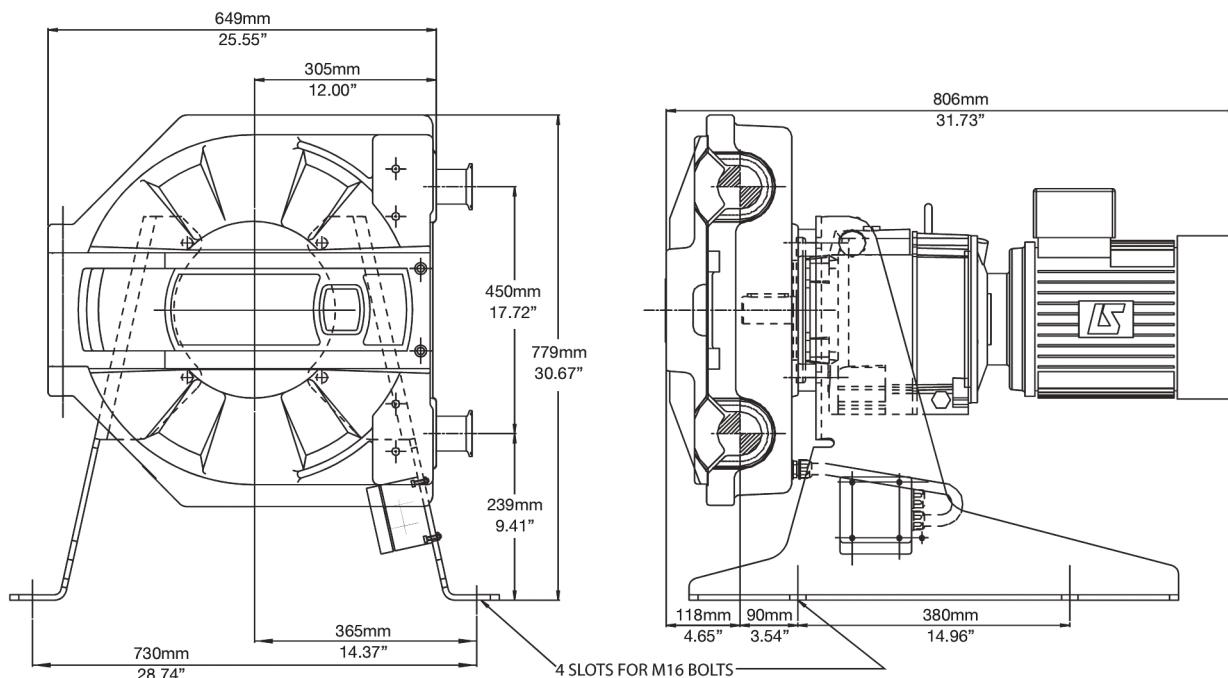
Specifiche tecniche

Pompa igienica serie 840	
Portata max.	8140 L/h
Portata min.	653 L/h
Pressione di esercizio max.	3.5 bar
Gamma di temperatura ambiente	Da 5 °C a 40 °C
Gamma di temperatura ambiente	Da 41 °F a 104 °F
Gamma di temperatura del fluido	Da 0 °C a 80 °C
Gamma di temperatura del fluido	Da -32 °F a 175 °F
Tipi di motore	Motore a velocità costante, Motore a velocità variabile
Velocità di esercizio min.	8 giri/min
Velocità di esercizio max	102 giri/min
Rumorosità	<75 dB(A) a 1 m
Peso	130 kg

Materiali di costruzione

Pompa igienica serie 840	
Gruppo del corpo testa	Lega d'alluminio con verniciatura a polveri di poliestere epossidiche
Gruppo del rullo testa	Acciaio inox 316
Gruppo del rotore testa	Acciaio inox 316, Lega d'alluminio con verniciatura a polveri di poliestere epossidiche
Fissaggi	Acciaio inox, Acciaio zincato con elevata resistenza alla trazione
Telaio di supporto	Acciaio inox 304

Dimensioni Pompa igienica serie 840



Disclaimer: Tutte le portate mostrate sono state ottenute pompando acqua a 20 °C (68 °F) con pressioni di aspirazione e di mandata trascurabili. Watson-Marlow, Pumpsil, PureWeld XL, Bioprene e Marprene sono marchi registrati di Watson-Marlow Limited. Disclaimer: Le informazioni contenute in questo documento sono ritenute corrette al momento della pubblicazione. Tuttavia, Watson-Marlow Limited declina ogni responsabilità per eventuali errori presenti nel testo e si riserva il diritto di modificare le specifiche senza preavviso. GORE e STA-PURE sono marchi registrati di W. L. Gore & Associates. Al momento dell'ordinazione delle pompe e del tubo, specificare il codice prodotto.

wmfts.com/global



05 July 2024