

Hygienische Pumpe der Baureihe 825

Baureihe 800 - Prozesspumpen

Merkmale und Vorteile

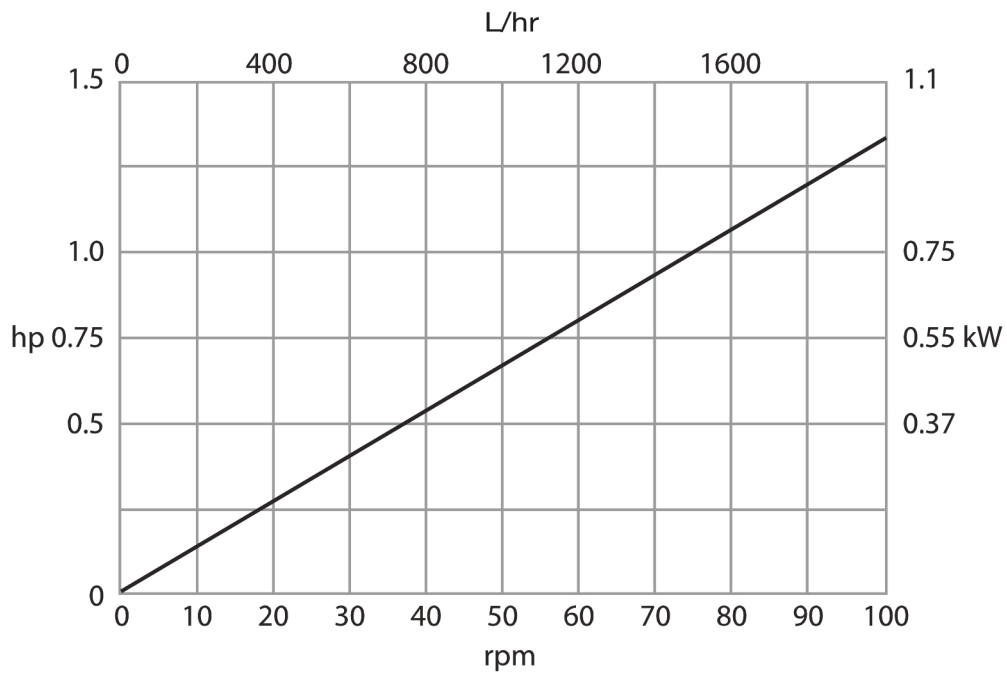
- Max. Fördermenge von 2060 L/h und Druck von bis zu 3,5 bar
- CIP/SIP-Sterilisation mit voller Geschwindigkeit ohne Bypass
- Selbst ansaugend und Trockenlauf, ohne Ventile, Dichtungen oder Verschraubungen
- Türnäherungssensor für einen sicheren Zugang beim Schlauchwechsel oder Reinigen
- Optionen für Bioprene und STA-PURE Schlauchelemente, USP-Klasse VI und hygienische Edelstahlanschlüsse nach 3.1.B BS/EN 10204 zertifiziert.
- Ideal für zähflüssige oder scherungsempfindliche Produkte
- Optionen für Motor/Getriebe/Steuerung: feste Drehzahl, variable Drehzahl mit mechanischen Variatoren, Motoren mit fester Drehzahl mit Frequenzumrichter-Steuerung für Prozesssteuerung mit 4–20 mA/0–10 V, Fernst. Stopp/Start/Rückwärts und Frequenzausgang.
- Pumpenköpfe eignen sich für Flanschmotoren B5 mit Wechselstrom oder Drehstrom, konstanter oder elektronisch variabler Drehzahl



Hygienische Pumpe der Baureihe 825 – Leistung

Baureihe 825

| Drehzahl (U/min) | Fördermenge (L/h) | Leistung des eingebauten Motors (kW) |
|------------------|-------------------|--------------------------------------|
| 8 | 162 | 0,37 |
| 10 | 196 | 0,37 |
| 13 | 260 | 0,55 |
| 17 | 327 | 0,55 |
| 21 | 412 | 0,55 |
| 26 | 507 | 0,55 |
| 28 | 563 | 0,55 |
| 33 | 658 | 0,55 |
| 36 | 721 | 0,55 |
| 40 | 796 | 0,55 |
| 47 | 933 | 0,75 |
| 53 | 1.050 | 0,75 |
| 59 | 1.169 | 0,75 |
| 67 | 1.327 | 0,75 |
| 74 | 1.474 | 1,1 |
| 84 | 1.672 | 1,1 |
| 90 | 1.787 | 1,1 |
| 104 | 2.060 | 1,1 |



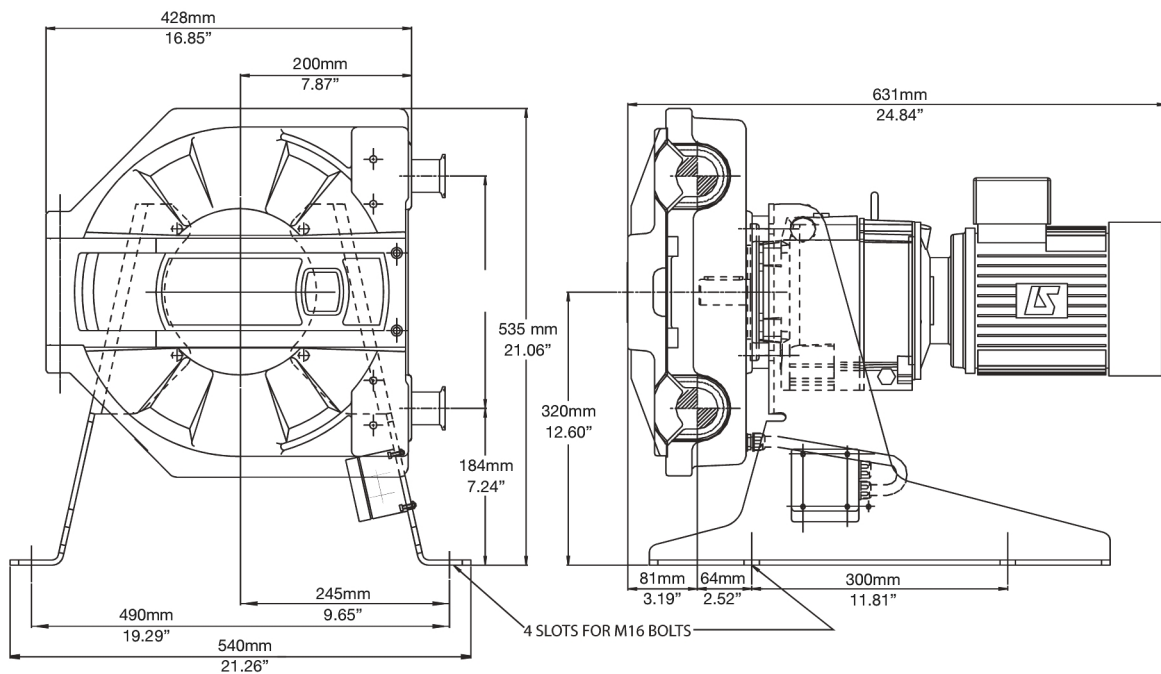
Technische Eigenschaften

| Hygienische Pumpe der Baureihe 825 | |
|------------------------------------|---|
| Max. Fördermenge | 2060 L/h |
| Min. Fördermenge | 162 L/h |
| Maximaler Betriebsdruck | 3.5 bar |
| Umgebungstemperaturbereich | 5 °C bis 40 °C |
| Umgebungstemperaturbereich | 41 °F bis 104 °F |
| Flüssigkeitstemperaturbereich | 0 °C bis 80 °C |
| Flüssigkeitstemperaturbereich | -32 °F bis 175 °F |
| Motortypen | Motor mit fester Drehzahl, Motor mit variabler Drehzahl |
| Min. Betriebsgeschwindigkeit | 8 U/min |
| Max. Drehzahl | 104 U/min |
| Geräuschpegel | <75 dB(A) in 1 m Entfernung |
| Gewicht | 85 kg |

Werkstoffe

| Hygienische Pumpe der Baureihe 825 | |
|------------------------------------|---|
| Pumpenkopf-Gehäuse-Assembly | Aluminiumlegierung mit Epoxid-Polyester-Pulverbeschichtung |
| Pumpenkopf-Druckrolle | Edelstahl 316 |
| Pumpenkopf-Rotorbaugruppe | Aluminiumlegierung mit Epoxid-Polyester-Pulverbeschichtung, Edelstahl 316 |
| Befestigungen | Edelstahl, Verzinkter, hochfester Stahl |
| Grundrahmen | Edelstahl 304 |

Hygienische Pumpe der Baureihe 825 - Maße



Haftungsausschluss: Alle angegebenen Fördermengen wurden durch Pumpen von Wasser mit 20 °C (68 °F) ohne Saug- und Förderhöhe ermittelt. Watson-Marlow, Pumpsil, PureWeld XL, Bioprene und Marprene sind Marken von Watson-Marlow Limited. Haftungsausschluss: Alle Angaben in diesem Dokument wurden nach bestem Wissen und Gewissen zusammengestellt. Watson-Marlow Limited übernimmt jedoch keine Haftung für etwaige Fehler und behält sich das Recht vor, ohne Vorankündigung Änderungen vorzunehmen. GORE und STA-PURE sind Handelsmarken der W. L. Gore & Associates. Bei Bestellungen von Pumpen und Schlauchelementen bitte immer die Artikelnummern angeben.

wmfts.com/global



05 July 2024