

Hygiejnisk pumpe i 825-serien

800-serien, procespumper

Funktioner og fordele

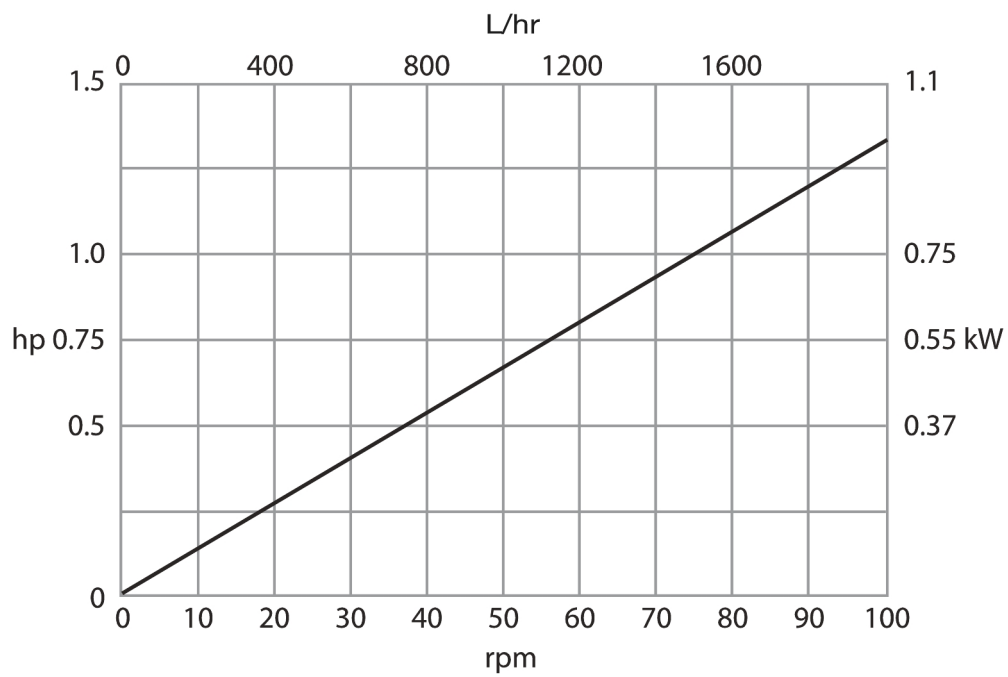
- Maksimal flowhastighed på 2060 L/t og tryk op til 3,5 Bar
- CIP/SIP-sterilisering ved fuld hastighed uden bypass påkrævet
- Selvspædende og tørdrift uden ventiler, pakninger eller forskruninger
- Dørnærhedssensor, for at give sikker adgang under slangeskift eller -rengøring
- Muligheder for Bioprene og STA-PURE-elementer, til USP klasse VI og hygiejniske stik i rustfrit stål certificeret i henhold til 3.1.B BS/EN 10204
- Ideel til viskøse eller skærefølsomme produkter
- Motor/gearkasse og kontrolmuligheder omfatter fast hastighed, variabel hastighed med mekaniske variatorer, fast hastighedsmotorer med inverterstyring med 4 mA til 20 mA og 0 V til 10 V processtyring, fjernstop/start og omvendt og frekvensoutput
- Pumpehoveder til at acceptere flangemonterede B5-motorer til gear i en serie af 1- og 3-fasede faste og elektroniske variable hastigheder



Hygiejnisk pumpe i 825-serien ydelsesevne

825-serien

Hastighed (rpm)	Flowhastighed (l/t)	Monteret motoreffekt (kW)
8	162	0,37
10	196	0,37
13	260	0,55
17	327	0,55
21	412	0,55
26	507	0,55
28	563	0,55
33	658	0,55
36	721	0,55
40	796	0,55
47	933	0,75
53	1050	0,75
59	1169	0,75
67	1327	0,75
74	1474	1,1
84	1672	1,1
90	1787	1,1
104	2060	1,1



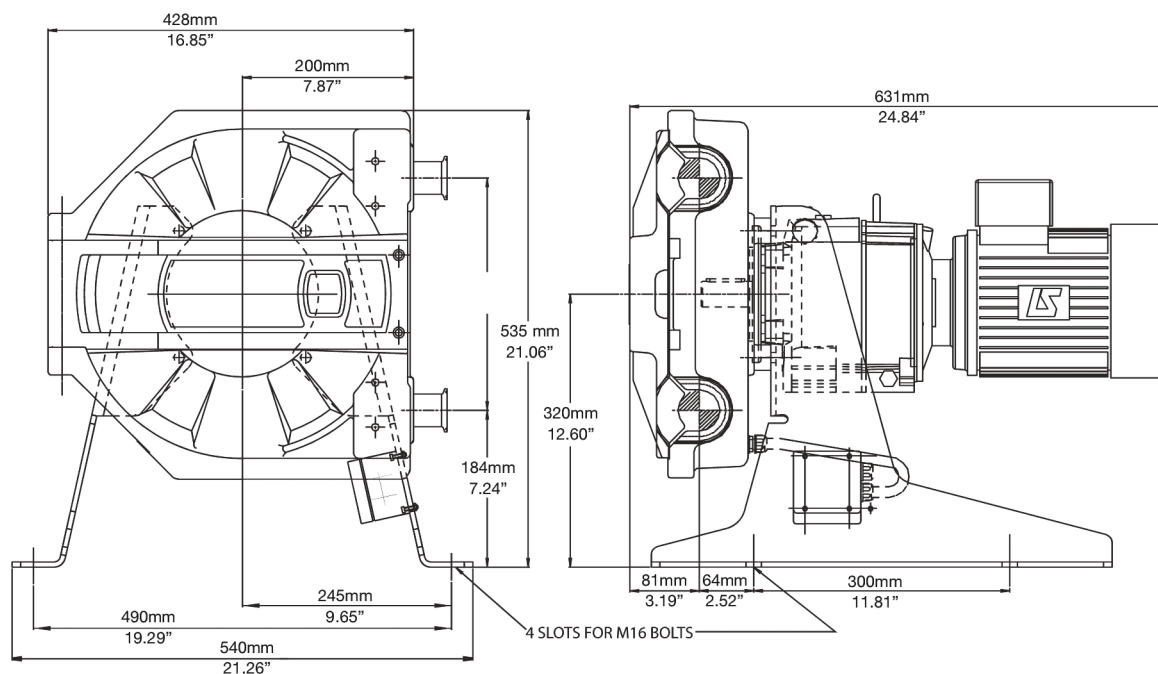
Tekniske specifikationer

	Hygiejnisk pumpe i 825-serien
Maks. flowhastighed	2060 l/t
Min. flowhastighed	162 l/t
Maks. driftstryk	3.5 bar
Omgivende temperaturområde	5 °C til 40 °C
Omgivende temperaturområde	41 °F til 104 °F
Væsketemperaturområde	0 °C til 80 °C
Væsketemperaturområde	-32 °F til 175 °F
Motortyper	Motor med fast omdrejningstal, Motor med variabel hastighed
Min. driftshastighed	8 rpm
Maks. driftshastighed	104 rpm
Støj	<75 dB(A) i 1 m
Vægt	85 kg

Konstruktionsmaterialer

	Hygiejnisk pumpe i 825-serien
Pumpehovedelssamling	Aluminiumlegering med epoxy-polyester pulverlakeret finish
Rullesamling til pumpehoved	Rustfrit stål 316
Rotorsamling til pumpehoved	Aluminiumlegering med epoxy-polyester pulverlakeret finish, Rustfrit stål 316
Beslag	Forzinket stål med stor trækstyrke, Rustfrit stål
Støtteramme	Rustfrit stål 304

Hygiejnisk pumpe i 825-serien dimensioner



Ansvarsfraskrivelse: Alle viste flowhastigheder blev opnået ved at pumpe vand ved 20 °C (68 °F) uden suge- og fødehoveder. Watson-Marlow, Pumpsil, PureWeld XL, Bioprene og Marprene er Watson-Marlow Limiteds varemærker. Ansvarsfraskrivelse: Oplysningerne i dette dokument anses for at være korrekte, men Watson-Marlow Limited påtager sig intet ansvar for fejl deri og forbeholder sig retten til at ændre de tekniske data uden varsel. GORE og STA-PURE er W. L. Gore & Associates' varemærker. Oplys produktkoden ved bestilling af pumper og slanger.

wmfts.com/global



05 July 2024