

Bomba higiênica da série 825

bombas de processo série 800

Características e benefícios

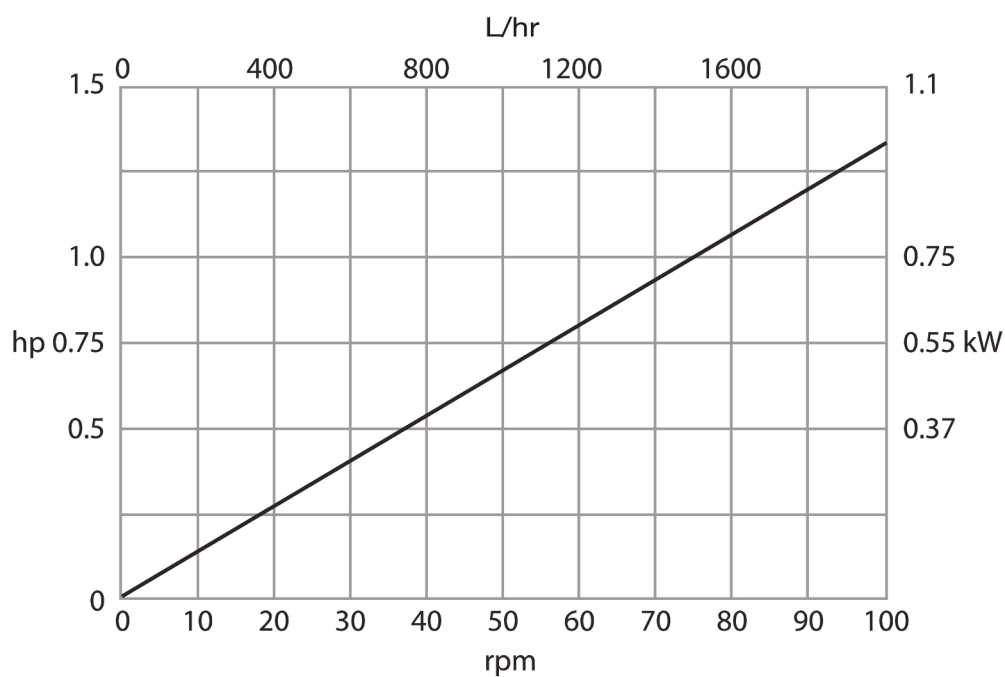
- Caudal máximo de 2060 L/h e pressões até 3,5 Bar
- Esterilização CIP/SIP em velocidade total sem necessidade de derivação
- Autoescorva e funcionamento a seco, sem válvulas, vedantes ou juntas
- Sensor de proximidade da porta, para permitir um acesso seguro durante a mudança ou limpeza dos tubos
- Opções para mangueira contínua ou elementos contínuos de Bioprene e STA-PURE, de acordo com a USP Classe VI e conectores higiênicos de aço inoxidável certificados de acordo com 3.1.B BS/EN 10204
- Ideal para produtos viscosos ou sensíveis ao cisalhamento
- As opções com motor/reductor e controlo incluem velocidade constante e variável com variadores mecânicos, motores de velocidade constante com inversor para controlo de processo de 4-20 mA e 0-10 V, paragem/arranque remoto, inversão e saída de frequência.
- Cabeçotes para aceitar motores de engrenagem de saída B5 montados em flange numa gama de velocidades constantes de uma e três fases e variáveis por eletrônica



Bomba higiênica da série 825 desempenho

Série 825

Velocidade (rpm)	Caudal (L/h)	Potência do motor instalado (kW)
8	162	0,37
10	196	0,37
13	260	0,55
17	327	0,55
21	412	0,55
26	507	0,55
28	563	0,55
33	658	0,55
36	721	0,55
40	796	0,55
47	933	0,75
53	1050	0,75
59	1169	0,75
67	1327	0,75
74	1474	1,1
84	1672	1,1
90	1787	1,1
104	2060	1,1



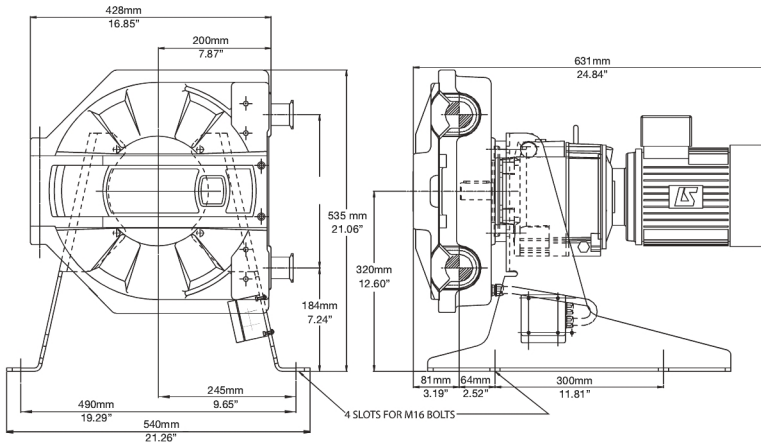
Especificações técnicas

Bomba higiênica da série 825	
Caudal máx	2060 L/h
Caudal mín.	162 L/h
Pressão de operação máxima	3.5 bar
Intervalo de temperaturas ambiente	5 a 40 °C
Intervalo de temperaturas ambiente	41 a 104 °F
Faixa de temperatura do fluido	0 a 80 °C
Faixa de temperatura do fluido	-32 a 175 °F
Tipos de motor	Motor de velocidade constante, Motor de velocidade variável
Velocidade mín. de operação	8 rpm
Velocidade máx. de operação	104 rpm
Ruído	<75dB(A) a 1m
Peso	85 kg

Materiais de construção

Bomba higiênica da série 825	
Conjunto do corpo do cabeçote	Liga de alumínio com acabamento de revestimento em pó de poliéster epóxi
Conjunto de roletes para cabeçote	Aço inoxidável 316
Conjunto do rotor do cabeçote	Aço inoxidável 316, Liga de alumínio com acabamento de revestimento em pó de poliéster epóxi
Fixadores	Aço inoxidável, Aço zincado de alta resistência
Estrutura de suporte	Aço inoxidável inox 304

Dimensões do Bomba higiénica da série 825



Isenção de responsabilidade: Todos os caudais mostrados foram obtidos bombeando água a 20 °C (68 °F) com sucção e alturas manométricas de descarga zero. Watson-Marlow, Pumpsil, PureWeld XL, Bioprene e Marprene são marcas comerciais da Watson-Marlow Limited. Isenção de responsabilidade: As informações contidas neste documento são consideradas corretas, porém a Watson-Marlow Limited não se responsabiliza por nenhum erro que este documento possa conter e reserva-se o direito de alterar as especificações sem aviso prévio. GORE e STA-PURE são marcas comerciais da W. L. Gore & Associates. Indique sempre o código do produto ao encomendar bombas e mangueiras.

wmfts.com/global



24 November 2023