

825-serien av hygienisk pumpe

800-serien av prosesspumper

Funksjoner og fordeler

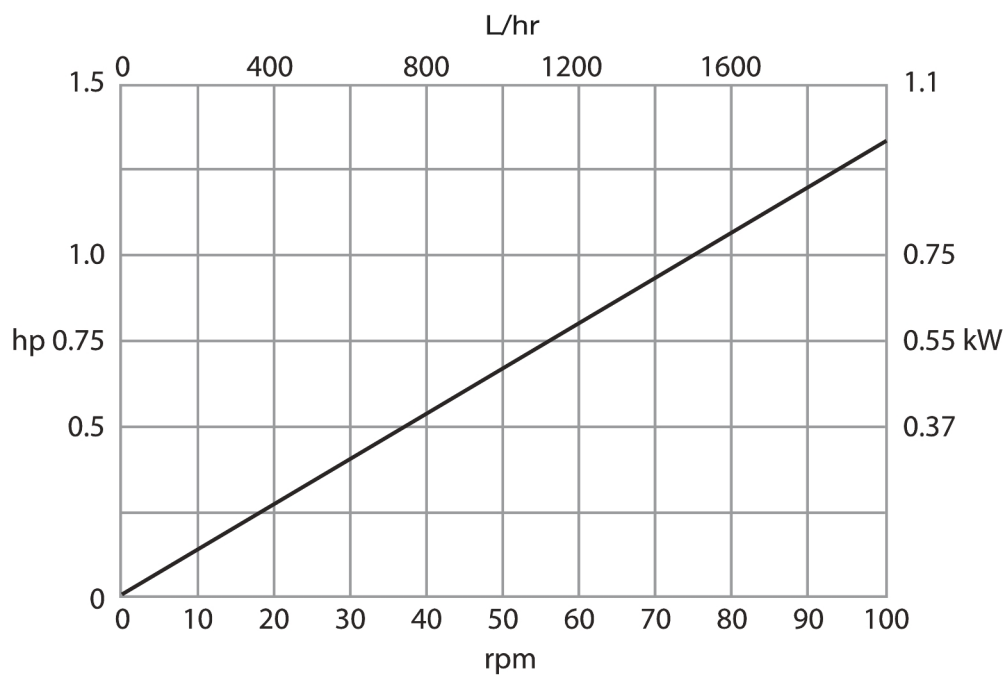
- Maksimal gjennomløpshastighet på 2060 l/t og trykk opptil 3,5 bar
- CIP/SIP-sterilisering ved full hastighet uten nødvendig forbikobling
- Selvprimende og tørrsugende, uten ventiler, tetninger eller pakkbokser
- Avstandssensor på dør, som sikrer trygg tilgang under rengjøring eller skifte av rør
- Alternativer for kontinuerlige rør eller elementer for Bioprene og STA-PURE, til USP klasse VI og hygieniske kontakter i rustfritt stål sertifisert til 3.1.B BS/EN 10204
- Ideell for tyktflytende eller skjæresensitive produkter
- Motor/girkasse og kontrollalternativer inkluderer fast hastighet, variabel hastighet med mekaniske variatorer, faste hastighetsmotorer med inverterstyring for 4-20 mA og 0-10 V prosessstyring, ekstern stopp/start, revers og frekvensutgang
- Pumpehoder som aksepterer flensmonterte girmotorer med B5-utgang i en rekke en- og trefasede fast og elektronisk variabel hastigheter



825-serien av hygienisk pumpe ytelse

825-serien

Hastighet (o/m)	Gjennomløpshastighet (L/t)	Montert motoreffekt (kW)
8	162	0,37
10	196	0,37
13	260	0,55
17	327	0,55
21	412	0,55
26	507	0,55
28	563	0,55
33	658	0,55
36	721	0,55
40	796	0,55
47	933	0,75
53	1050	0,75
59	1169	0,75
67	1327	0,75
74	1474	1,1
84	1672	1,1
90	1787	1,1
104	2060	1,1



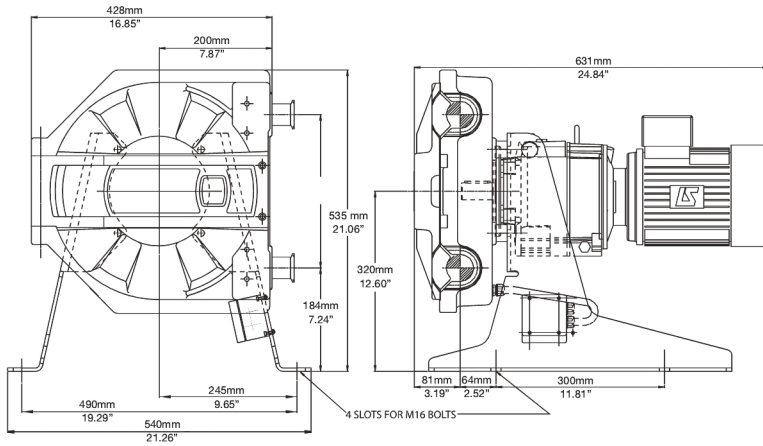
Tekniske spesifikasjoner

	825-serien av hygienisk pumpe
Maks. gjennomløpshastighet	2060 L/t
Min. gjennomløpshastighet	162 L/t
Maks. driftstrykk	3.5 bar
Omgivelsestemperaturområde	5 til 40 °C
Omgivelsestemperaturområde	41 til 104 °F
Væsketemperaturområde	0 til 80 °C
Væsketemperaturområde	-32 til 175 °F
Motor typer	Motor med fast hastighet, Motor med variabel hastighet
Min. driftshastighet	8 o/m
Maks. driftshastighet	104 o/m
Støy	<75dB(A) ved 1m
Vekt	85 kg

Konstruksjonsmaterialer

	825-serien av hygienisk pumpe
Pumpehodets kasseenhet	Aluminiumslegering med coating av epoksypolyester-pulverlakk
Pumpehodets rulleenhet	Rustfritt stål 316
Pumpehodets roterenhet	Aluminiumslegering med coating av epoksypolyester-pulverlakk, Rustfritt stål 316
Fester	Rustfritt stål, Sinkbelagt høystrekkstål
Støtteramme	Rustfritt stål 304

825-serien av hygienisk pumpe dimensjoner



Ansvarsfraskrivelse: Alle viste gjennomløpshastigheter ble oppnådd gjennom å pumpe vann ved 20 °C (68 °F) helt uten sug- og leveringshoder. Watson-Marlow, Pumpsil, PureWeld XL, Bioprene og Marprene er varemerker for Watson-Marlow Limited. Ansvarsfraskrivelse: Informasjonen i dette dokumentet antas å være korrekt, men Watson-Marlow Limited påtar seg intet ansvar for eventuelle feil den inneholder, og forbeholder seg retten til å endre spesifikasjoner uten varsel. GORE og STA-PURE er varemerker for W. L. Gore & Associates. Oppgi produktkoden når du bestiller pumper og slanger.

wmfts.com/global



24 November 2023