

Pompe hygiénique série 825

Pompes de process série 800

Caractéristiques et avantages

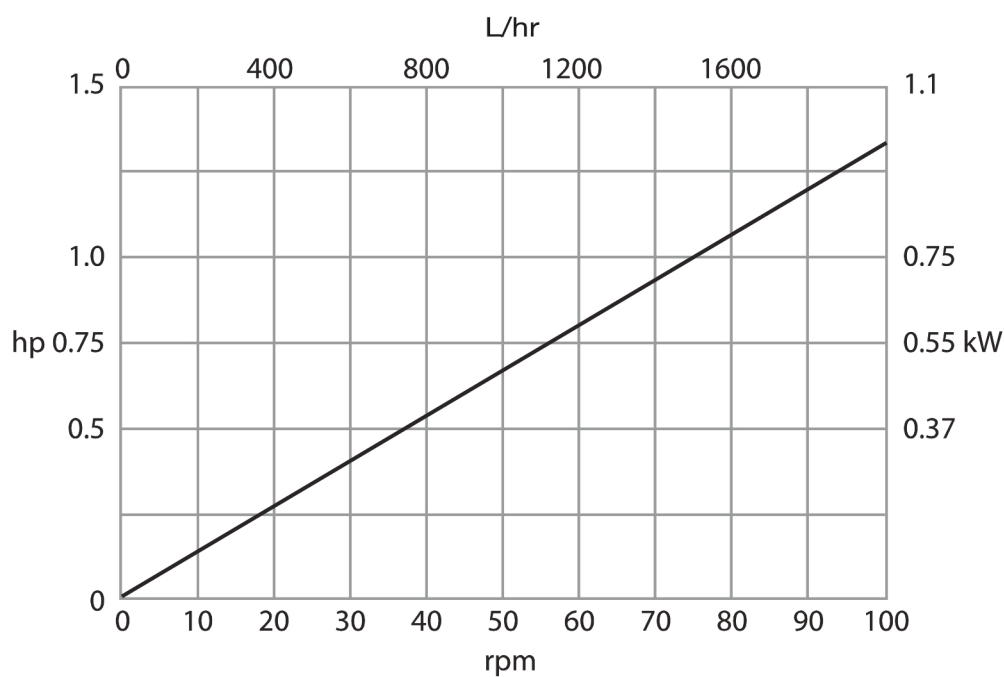
- Débit maximal de 2060 l/h et pressions jusqu'à 3,5 bars
- Stérilisation NEP/SEP à pleine vitesse sans dérivation requise
- Auto-amorçage et fonctionnement à sec, sans vannes, joints ou presse-étoupes
- Capteur de proximité pour la porte, afin de garantir un accès sûr lors du remplacement des tubes ou du nettoyage
- Options pour les tubes continus ou les éléments en Bioprene et STA-PURE, conformément à USP Classe VI et connecteurs hygiéniques en acier inoxydable certifiés 3.1.B BS/EN 10204
- Idéal pour les produits visqueux ou sensibles au cisaillement
- Moteur/réducteur et commande incluant la vitesse fixe/variable avec variateurs mécaniques, moteurs à vitesse fixe avec inverseur pour contrôle sur 4-20 mA et 0-10 V, marche/arrêt à distance, inversion de rotation et sortie de fréquence.
- Têtes de pompe compatibles avec les moteurs B5 montés sur bride dans une plage de vitesses fixe ou variable électronique à une et trois phases



Pompe hygiénique série 825 : performances

Série 825

Vitesse (tr/min)	Débit (l/h)	Puissance du moteur installé (kW)
8	162	0,37
10	196	0,37
13	260	0,55
17	327	0,55
21	412	0,55
26	507	0,55
28	563	0,55
33	658	0,55
36	721	0,55
40	796	0,55
47	933	0,75
53	1050	0,75
59	1169	0,75
67	1327	0,75
74	1474	1,1
84	1672	1,1
90	1787	1,1
104	2060	1,1



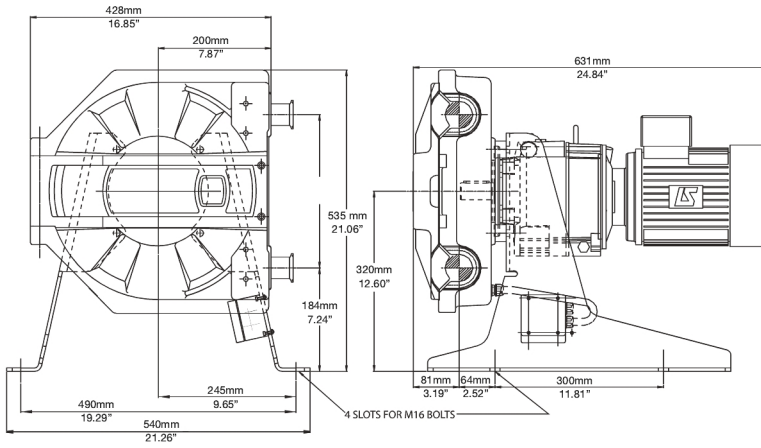
Spécifications techniques

	Pompe hygiénique série 825
Débit max.	2060 l/h
Débit min.	162 l/h
Pression de service max.	3.5 bars
Plage de températures ambiantes	5 à 40 °C
Plage de températures ambiantes	41 à 104 °F
Plage de températures du liquide	0 à 80 °C
Plage de températures du liquide	-32 à 175 °F
Types de moteur	Moteur à vitesse fixe, Moteur à vitesse variable
Vitesse de service min.	8 tr/min
Vitesse de fonctionnement max	104 tr/min
Bruit	<75 dB(A) à 1 m
Poids	85 kg

Matériaux de construction

	Pompe hygiénique série 825
Tête de pompe - Assemblage	Alliage d'aluminium avec revêtement polyester époxyde par pulvérisation
Tête de pompe - Assemblage de galets	Acier inoxydable 316
Tête de pompe - Assemblage rotor	Acier inoxydable 316, Alliage d'aluminium avec revêtement polyester époxyde par pulvérisation
Fixations	Acier haute résistance à la traction plaqué en zinc, Acier inoxydable
Châssis	Acier inoxydable 304

Pompe hygiénique série 825 : dimensions



Clause de non-responsabilité : Tous les débits indiqués ont été obtenus en pompant de l'eau à 20 °C (68 °F) avec des conditions d'aspiration et de refoulement nulles. Watson-Marlow, Pumpsil, PureWeld XL, Bioprene et Marprene sont des marques commerciales de Watson-Marlow Limited. Clause de non-responsabilité : les informations contenues dans le présent document sont réputées exactes, cependant Watson-Marlow Limited décline toute responsabilité pour toute erreur qu'il pourrait comporter, et se réserve le droit de modifier ces informations sans préavis. GORE et STA-PURE sont des marques commerciales de W. L. Gore & Associates. Pour toute commande de pompe et de tube, merci d'indiquer le code produit.

wmfts.com/global



24 November 2023