

701DFB、 REA (ATEX) ポンプヘッド 付き

700 シリーズのクローズカップリングポンプ

機能と利点

- 最大流量1,900L/h (8.4GPM)、最大ピーク圧力0.2MPa
- 固定速度の選択：45 rpm、134 rpm、232 rpm、348 rpm。リクエストに応じて他の速度も利用可能
- LoadSure チューブエレメントは、4つのサイズと5つの材料で構成され、工業化学カム & グループコネクターまたはサニタリTri-clampスタイルコネクターが付いています
- 耐久性に優れ、化学的にもノックにも強い仕上げ。ツールロックなしのトラック
- 駆動閉塞ローラにより、チューブの寿命が延びます

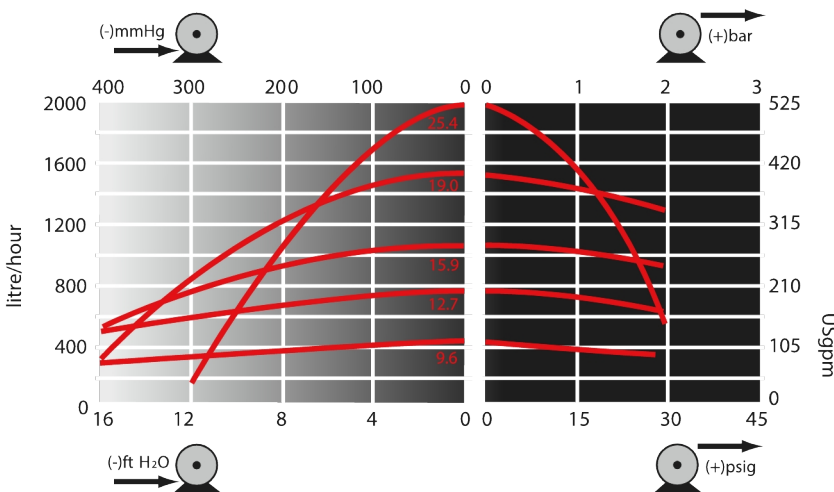


701DFB、 REA (ATEX) ポンプヘッド付き性能

ポンプヘッドあたりの標準流量 (L/h)

固定速度	701RA連続チューブ					701REA LoadSureエレメント		
	9.6mm	12.7mm	15.9mm	19.0mm	25.4mm	12.7mm	15.9mm	19.0mm
112 rpm	130	240	340	470	620	240	340	470
360rpm	420	780	1100	1500	2000年	780	1100	1500

Flow rates by tube bore sizes for various pressure conditions.



For critical applications determine flow under operating conditions. Flow can vary due to tube tolerances and system configuration

Flow rates per pumphead at 360rpm, clockwise, water 20C

技術仕様

701DFB、 REA (ATEX) ポンプヘッド付き	
最大流量	2000 L/h
最小流量	130 L/h
周辺温度範囲	5°C~40 °C
周辺温度範囲	41°F~104 °F
モータータイプ	固定速度モーター
最大動作速度	360 rpm
規格	ATEX 2014/34/EU, ATEX II 2G Ex h IIB T4 Gb X, CE
保護等級	IP55
ノイズ	1mで85dB (A) 未満
重さ	41 kg
電源	230/400 V 3 PH、 50 Hz

固定速度ポンプの詳細を表に示します。ドライブ、 AC モーター、 インバータオプションの詳細については、最寄りの Watson-Marlow Fluid Technology Solutions セールスエンジニアにお問い合わせください。

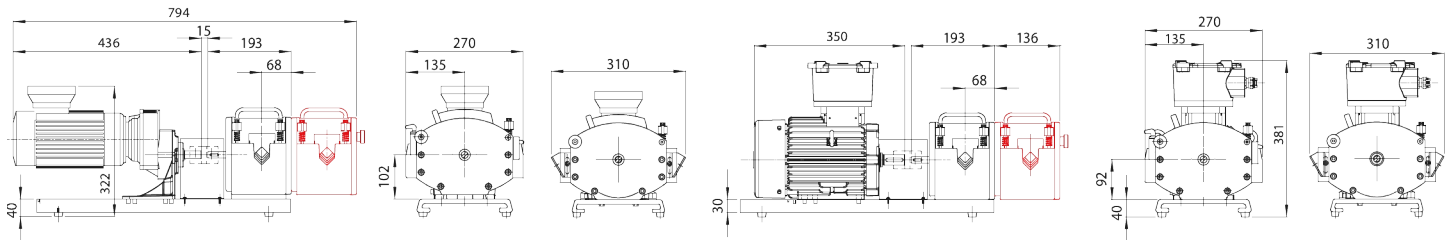
構成材質

701DFB、 REA (ATEX) ポンプヘッド付き	
ギアボックス	アルミニウム, 鋳鉄
モーター	鋳鉄
ポンプヘッドボディアセンブリ	エポキシポリエステル粉体塗装仕上げのアルミニウム合金
ポンプヘッドローラーアセンブリ	MoS2 充填ナイロン 6 (ナイラトロン) , ポリアミド
ポンプヘッドローターアセンブリ	アルミニウム合金LM24, ステンレス鋼
ポンプヘッドトラック	エポキシポリエステル粉体塗装仕上げのアルミニウム合金
固定具	ステンレス鋼
チューブクランプアセンブリ	ガラス繊維入りナイロン

記載されている情報は、固定速度ポンプの全範囲を対象としています。

個々のモデル / コンポーネントおよびその他のドライブ / ポンプヘッドオプションの詳細な仕様については ' ユーザーマニュアルを参照するか ' WMFTS のセールスエンジニアにお問い合わせください

701DFB、 REA (ATEX) ポンプヘッド付き寸法



Measurements shown in millimetres (mm)

Dual pumphead versions

製品コード

ポンプ	rpm	供給	製品コード
701DFB/REA (シングルポンプヘッド)	112	230/400V 50Hz 3ph 0.37kW * 10:1	070.1012.e00
	360	230/400V 50Hz 3ph 1.1kW * 10:1	070.1032.e00

※ 10 : 1 減速は VFD を使用。PTC サーミスタを装備したギアユニット

ポンプヘッド	説明	製品コード
701RBEA	4 ローラ LoadSure エlement ATEX ポンプヘッド	073.0104.a00

肉厚4.8mmのチューブ

口径 / 肉厚(mm)	Bioprene	Marprene (マーブレン)	Pumpsil	PureWeld XL
9.6/4.8	933.0096.048	902.0096.048	913.A096.048	942.0096.048
12.7/4.8	933.0127.048	902.0127.048	913.A127.048	942.0127.048
15.9/4.8	933.0159.048	902.0159.048	913.A159.048	
19.0/4.8	933.0190.048	902.0190.048	913.A190.048	942.0190.048
25.4/4.8	933.0254.048	902.0254.048		942.0254.048

LoadSureエレメント

口径 / 肉厚(mm)	12.7 x 4.8 mm C および G、PP 3/4 インチコネクタ付き	15.9 x 4.8 mm C および G、PP 3/4 インチコネクタ付き	19.0 x 4.8 mm C および G、PP 3/4 インチコネクタ付き
Marprene (マーブレン)	902.0127.PPC	902.0159.PPC	902.0190.PPC

免責条項: 表示されている流量はすべて、吸引ヘッドおよびデリバリーヘッドがゼロの状態での状態で 20 °C (68 ° F) で水を移送した場合のもので、Watson-Marlow、Pumpsil、PureWeld XL、BiopreneおよびMarpreneはWatson-Marlow Limitedの登録商標です。免責条項: 本書に含まれる情報は、正確であると考えられているものの、Watson-Marlow Limitedはこれに含まれる間違いには責任を負わず、事前通知なしで仕様を変更する権利を留保しています。GOREおよびSTA-PUREは、W. L. Gore & Associatesの登録商標です。ポンプおよびチューブをご注文の際は、製品コードをお申しつけください。

wmfts.com/global



05 July 2024