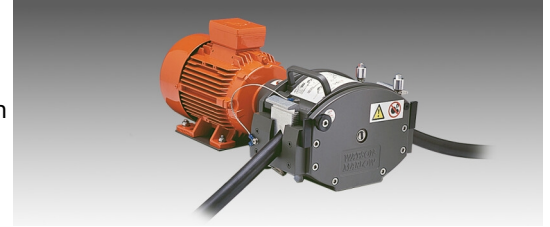


Testa 701DFB con RA (ATEX)

Pompe close-coupled serie 700

Caratteristiche e vantaggi

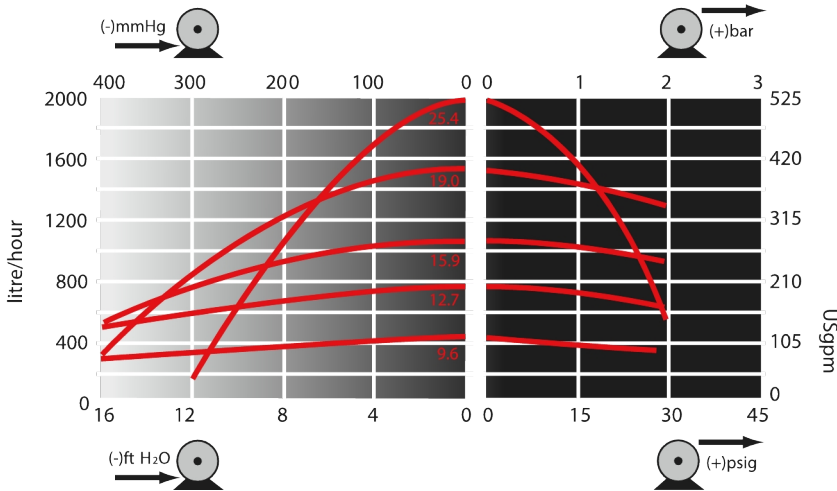
- Portate fino a 1.900 L/h (8,4 GPM) e pressione di picco fino a 2 bar (30 psi)
- Gamma di velocità costanti: 45 giri/min, 134 giri/min, 232 giri/min e 348 giri/min. Altre velocità su richiesta
- Tubo continuo in cinque misure di diametro interno e in sei materiali
- Finitura per usi intensivi resistente agli urti e alle sostanze chimiche; guida non sbloccabile
- Rulli di occlusione motorizzati per una durata superiore del tubo



Prestazioni Testa 701DFB con RA (ATEX)

Portate tipiche per testa pompa (L/h)								
Velocità costanti	Tubo continuo 701RA					Elementi LoadSure 701REA		
	9,6 mm	12,7 mm	15,9 mm	19,0 mm	25,4 mm	12,7 mm	15,9 mm	19,0 mm
112 giri/min	130	240	340	470	620	240	340	470
360 giri/min	420	780	1100	1500	2000	780	1100	1500

Flow rates by tube bore sizes for various pressure conditions.



For critical applications determine flow under operating conditions. Flow can vary due to tube tolerances and system configuration

Flow rates per pumphead at 360rpm, clockwise, water 20C

Specifiche tecniche

	Testa 701DFB con RA (ATEX)
Portata max.	2000 L/h
Portata min.	130 L/h
Gamma di temperatura ambiente	Da 5 °C a 40 °C
Gamma di temperatura ambiente	Da 41 °F a 104 °F
Tipi di motore	Motore a velocità costante
Velocità di esercizio max	360 giri/min
Norme	ATEX 2014/34/UE, ATEX II 2G Ex h IIB T4 Gb X, CE
Protezione ingresso	IP55
Rumorosità	<85 dB(A) a 1 m
Peso	41 kg
Alimentazione	230/400 V 3 ph, 50 Hz

La tabella elenca i dettagli delle pompe a velocità costante. Per ulteriori dettagli sulle opzioni di azionamento, motore CA e inverter, contattare il rappresentante Watson-Marlow Fluid Technology Solutions di zona.

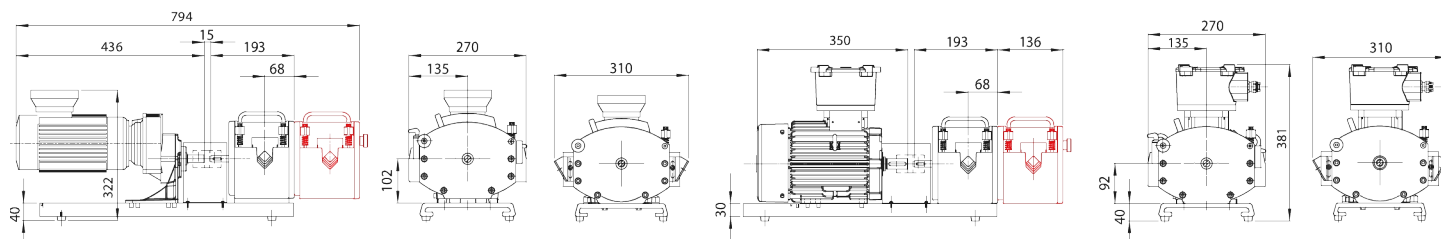
Materiali di costruzione

	Testa 701DFB con RA (ATEX)
Riduttore	Alluminio, Ghisa
Motore	Ghisa
Gruppo del corpo testa	Lega d'alluminio con verniciatura a polveri di poliestere epossidiche
Gruppo del rullo testa	Nylon 6 rinforzato con MoS2 (Nylatron), Poliammide
Gruppo del rotore testa	Acciaio inox, Lega di alluminio LM24
Corpo testa	Lega d'alluminio con verniciatura a polveri di poliestere epossidiche
Fissaggi	Acciaio inox
Gruppo morsetto per tubo	Nylon rinforzato al vetro

Le informazioni elencate riguardano l'intera gamma di pompe a velocità costante.

Per le specifiche dettagliate dei singoli modelli/componenti e di altre opzioni di azionamento/testa, fare riferimento al manuale dell'utente o contattare il rappresentante WMFTS.

Dimensioni Testa 701DFB con RA (ATEX)



Measurements shown in millimetres (mm)

Dual pumphead versions

Codici prodotto

Pompa	giri/min	Alimentazione	Codice prodotto
701DFB/RA (testa singola)	112	230/400 V 50 Hz 3 ph 0,37 kW *10:1	070.1012.000
	360	230/400 V 50 Hz 3 ph 1,1 kW *10:1	070.1032.000

* Riduzione della velocità di 10:1 disponibile utilizzando VFD. Riduttori dotati di termistori PTC

Testa	Descrizione	Codice prodotto
701RBA	Testa ATEX a quattro rulli con tubo continuo	073.0101.A00

Tubi con parete da 4,8 mm				
Diametro interno/parete (mm)	Bioprene	Marprene	Pumpsil	PureWeld XL
9,6/4,8	933.0096.048	902.0096.048	913.A096.048	942.0096.048
12,7/4,8	933.0127.048	902.0127.048	913.A127.048	942.0127.048
15,9/4,8	933.0159.048	902.0159.048	913.A159.048	
19,0/4,8	933.0190.048	902.0190.048	913.A190.048	942.0190.048
25,4/4,8	933.0254.048	902.0254.048		942.0254.048

Elementi LoadSure			
Diametro interno/parete (mm)	12,7 x 4,8 mm C&G con raccordi PP da 3/4"	15,9 x 4,8 mm C&G con raccordi PP da 3/4"	19,0 x 4,8 mm C&G con raccordi PP da 3/4"
Marprene	902.0127.PPC	902.0159.PPC	902.0190.PPC

Disclaimer: Tutte le portate mostrate sono state ottenute pompando acqua a 20 °C (68 °F) con pressioni di aspirazione e di mandata trascurabili. Watson-Marlow, Pumpsil, PureWeld XL, Bioprene e Marprene sono marchi registrati di Watson-Marlow Limited. Disclaimer: Le informazioni contenute in questo documento sono ritenute corrette al momento della pubblicazione. Tuttavia, Watson-Marlow Limited declina ogni responsabilità per eventuali errori presenti nel testo e si riserva il diritto di modificare le specifiche senza preavviso. GORE e STA-PURE sono marchi registrati di W. L. Gore & Associates. Al momento dell'ordinazione delle pompe e del tubo, specificare il codice prodotto.

wmfts.com/global



05 July 2024