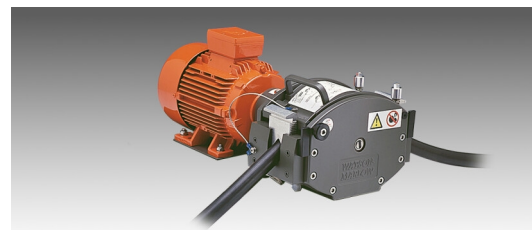


701DFB s hlavou čerpadla RA (ATEX)

Monobloková čerpadla řady 700

Vlastnosti a výhody

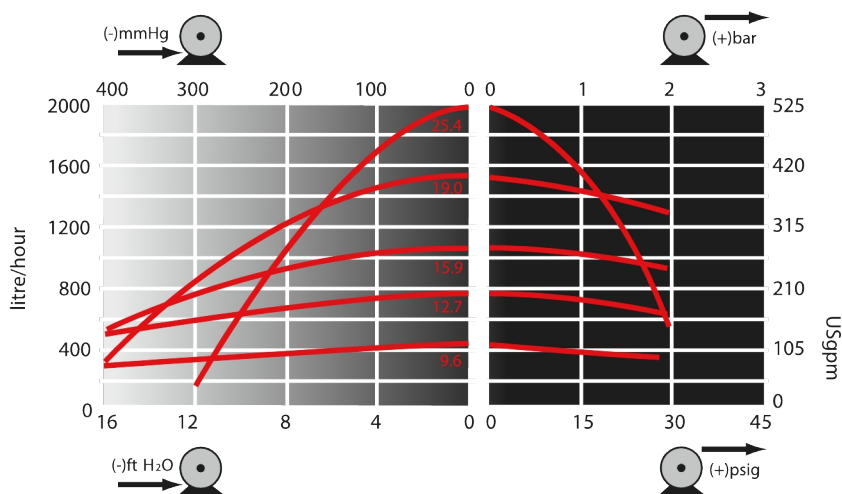
- Průtok až 1 900 l/h (8,4 GPM) a špičkový tlak až 2 bary (30 psi)
- K dispozici jsou varianty pohonu s pevnými otáčkami: 45 ot./min, 134 ot./min, 232 ot./min a 348 ot./min. Jiné otáčky jsou k dispozici na vyžádání
- Průběžné hadice v pěti velikostech vnitřního průměru a v šesti materiálech
- Robustní povrchová úprava odolná proti chemikáliím a nárazům; nástrojem odemykatelná hadicová dráha
- Hnané stlačovací válečky pro delší životnost hadice



Výkon 701DFB s hlavou čerpadla RA (ATEX)

Typické průtoky na hlavu čerpadla (l/h)									
	701RA průběžná hadice					701REA hadicové prvky LoadSure			
Fixní otáčky	9,6 mm	12,7 mm	15,9 mm	19,0mm	25,4 mm	12,7 mm	15,9 mm	19,0mm	
112 ot./min	130	240	340	470	620	240	340	470	
360 ot./min	420	780	1100	1500	2000	780	1100	1500	

Flow rates by tube bore sizes for various pressure conditions.



For critical applications determine flow under operating conditions. Flow can vary due to tube tolerances and system configuration

Flow rates per pumphead at 360rpm, clockwise, water 20C

Technické specifikace

	701DFB s hlavou čerpadla RA (ATEX)
Max. průtok	2000 l/h
Min. průtok	130 l/h
Rozsah teploty okolního prostředí	5 °C až 40 °C
Rozsah teploty okolního prostředí	41 °F až 104 °F
Typy motorů	Motor s pevnými otáčkami
Max. provozní otáčky	360 ot./min
Normy	ATEX 2014/34/EU, ATEX II 2G Ex h IIB T4 Gb X, CE
Stupeň krytí	IP55
Hlučnost	< 85dB(A) ve vzdálenosti 1 m
Hmotnost	41 kg
Napájení	230/400 V 3 fáze, 50 Hz

V tabulce jsou uvedeny podrobnosti pro čerpadla s fixními otáčkami. Podrobnější informace o možnostech pohonů, střídavých motorů a měničů získáte u místního zástupce společnosti Watson-Marlow Fluid Technology Solutions.

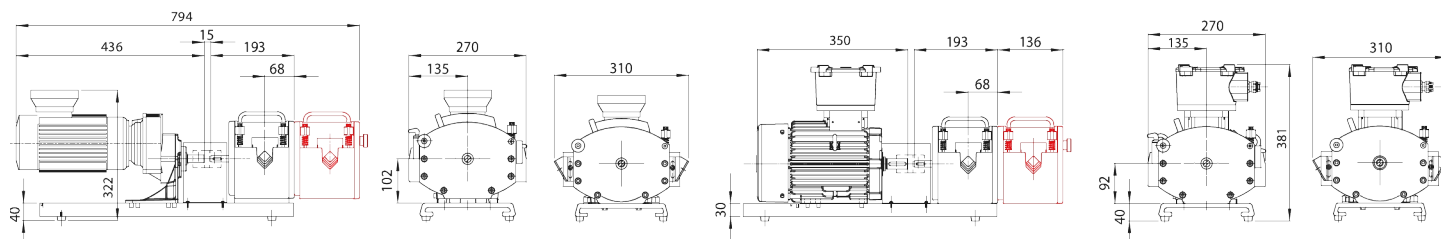
Konstrukční materiály

	701DFB s hlavou čerpadla RA (ATEX)
Převodovka	Hliník, Litina
Motor	Litina
Sestava těla hlavy čerpadla	Hliníková slitina s epoxidovým polyesterovým práškovým lakem
Sestava válečku hlavy čerpadla	Nylon 6 s přísadkou MoS ₂ (Nylatron), Polyamid
Sestava rotoru hlavy čerpadla	Hliníková slitina LM24, Nerezová ocel
Hadicevá dráha hlavy čerpadla	Hliníková slitina s epoxidovým polyesterovým práškovým lakem
Upevňovací prvky	Nerezová ocel
Sestava hadicových svorek	Nylon vyztužený skelným vláknem

Uvedené informace se týkají kompletní řady čerpadel s fixními otáčkami.

Podrobné specifikace jednotlivých modelů/komponentů a dalších možností pohonu/hlavy čerpadla naleznete v uživatelské příručce nebo se obraťte na zástupce společnosti WMFTS.

Rozměry 701DFB s hlavou čerpadla RA (ATEX)



Measurements shown in millimetres (mm)

Dual pumphead versions

Produktové kódy

Čerpadlo	ot./min	Napájení	Produktový kód
701DFB/RA (Jednoduchá hlava čerpadla)	112	230/400 V 50 Hz 3 fáze 0,37 kW *10:1	070.1012.000
	360	230/400 V 50 Hz 3 fáze 1,1kW *10:1	070.1032.000

*možnost redukce otáček 10:1 pomocí VFD. Jednotky s převodovkou vybavené PTC termistory

Hlava čerpadla	Popis	Produktový kód
701RBA	Hlava čerpadla ATEX se čtyřmi válečky pro průběžné hadice	073.0101.A00

Hadice o tloušťce stěny 4,8 mm				
Vnitřní průměr/stěna (mm)	Bioprene	Marprene	Pumpsil	PureWeld XL
9,6/4,8	933.0096.048	902.0096.048	913.A096.048	942.0096.048
12,7/4,8	933.0127.048	902.0127.048	913.A127.048	942.0127.048
15,9/4,8	933.0159.048	902.0159.048	913.A159.048	
19,0/4,8	933.0190.048	902.0190.048	913.A190.048	942.0190.048
25,4/4,8	933.0254.048	902.0254.048		942.0254.048

Hadicové prvky LoadSure				
Vnitřní průměr/stěna (mm)	12,7 × 4,8mm C&G se spojkami PP 3/4"	15,9 × 4,8mm C&G se spojkami PP 3/4"	19,0 × 4,8mm C&G se spojkami PP 3/4"	
Marprene	902.0127.PPC	902.0159.PPC	902.0190.PPC	

Zřeknutí se odpovědnosti: Všechny uvedené průtoky byly získány čerpáním vody při 20 °C (68 °F) s nulovou sací a výtlačnou výškou. Watson-Marlow, Pumpsil, PureWeld XL, Bioprene a Marprene jsou obchodní známky společnosti Watson-Marlow Limited. Zřeknutí se odpovědnosti: Informace uvedené v tomto dokumentu jsou v době vydání považovány za správné. Společnost Watson-Marlow Limited však nepřebírá žádnou zodpovědnost za jakoukoli v něm obsaženou chybu, a vyhrazuje si právo měnit specifikace bez předchozího upozornění. GORE a STA-PURE jsou ochranné známky společnosti W. L. Gore & Associates. Při objednávce čerpadel a hadicových vedení uveďte produktový kód.

wmfts.com/global



05 July 2024