

701DFB, 带 RA/RXA (ATEX) 泵头

700 系列直联型泵

特点和优势

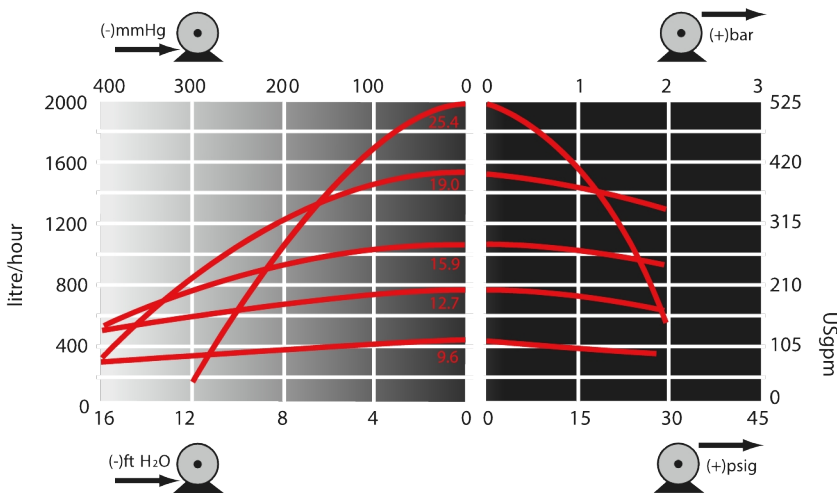
- 每个泵头的流量高达 1,900L/h (8.4GPM), 峰值压力高达 2 bar (30psi)
- 可选择固定速度: 45 rpm、134 rpm、232 rpm 和 348 rpm。根据要求提供其他速度
- 连续软管, 有五种孔径和六种材料
- 坚固、耐化学和防爆表面; 工具解锁轨道
- 驱动闭塞辊轮可延长软管寿命



701DFB, 带 RA/RXA (ATEX) 泵头 性能

每个泵头的典型流量 (L/h)									
固定速度	701RA 连续软管					701REA LoadSure 软管单元			
	9.6mm	12.7mm	15.9mm	19.0mm	25.4mm	12.7mm	15.9mm	19.0mm	
112rpm	130	240	340	470	620	240	340	470	
360rpm	420	780	1100	1500	2000	780	1100	1500	

Flow rates by tube bore sizes for various pressure conditions.



For critical applications determine flow under operating conditions. Flow can vary due to tube tolerances and system configuration

Flow rates per pumphead at 360rpm, clockwise, water 20C

技术规格

701DFB, 带 RA/RXA (ATEX) 泵头	
最大流量	2000 L/h
最小流量	130 L/h
环境温度范围	5 °C 至 40 °C
环境温度范围	41 °F 至 104 °F
电机类型	恒速电机
最大工作速度	360 rpm
标准	ATEX 2014/34/EU, ATEX II 2G Ex h IIB T4 Gb X, CE
防护等级	IP55
噪声	距离 1m 处的噪声 < 85dB(A)
重量	42 kg
电源	230/400 V 3 pH, 50 Hz

下表列出了恒速泵的详细信息。有关驱动器、交流电机和逆变器选件的更多详细信息，请联系您当地的 Watson-Marlow Fluid Technology Solutions 代表。

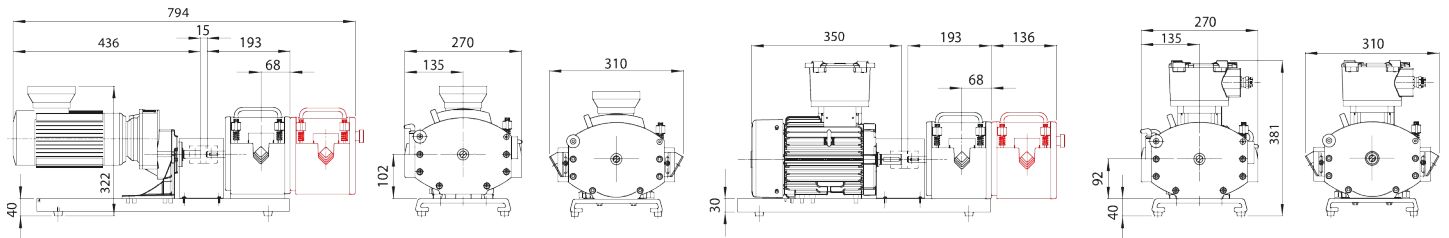
主要材料

701DFB, 带 RA/RXA (ATEX) 泵头	
变速箱	铝, 铸铁
电机	铸铁
泵头壳体组件	铝合金, 环氧树脂粉末涂层表面
泵头辊轮组件	MoS2 填充尼龙 6 (Nylatron), 聚酰胺
泵头转子组件	LM24 铝合金, 不锈钢
泵头履带	铝合金, 环氧树脂粉末涂层表面
固定件	不锈钢
管夹组件	玻璃纤维填充尼龙

列出的信息涵盖整个恒速泵系列。

有关单个型号/组件和其他驱动器/泵头选件的详细规格，请参阅用户手册或联系 WMFTS 代表。

701DFB, 带 RA/RXA (ATEX) 泵头 外形尺寸



Measurements shown in millimetres (mm)

Dual pumphead versions

产品代码

泵	rpm	电源	产品代码
701DFB/RA/RXA (双泵头)	112	230/400V 50Hz 3ph 0.37kW *10:1	070.1012.X00
	360	230/400V 50Hz 3ph 1.1kW *10:1	070.1032.X00

*使用 VFD 提供 10:1 减速。配备 PTC 热敏电阻的齿轮传动装置

泵头	说明	产品代码
701RBXA	四辊轮连续软管 ATEX 扩展泵头	073.0111.A00

4.8mm 壁厚软管				
孔径/壁厚 (mm)	Bioprene	Marprene	Pumpsil	PureWeld XL
9.6/4.8	933.0096.048	902.0096.048	913.A096.048	942.0096.048
12.7/4.8	933.0127.048	902.0127.048	913.A127.048	942.0127.048
15.9/4.8	933.0159.048	902.0159.048	913.A159.048	
19.0/4.8	933.0190.048	902.0190.048	913.A190.048	942.0190.048
25.4/4.8	933.0254.048	902.0254.048		942.0254.048

LoadSure 软管单元			
孔径/壁厚 (mm)	12.7 x 4.8mm C&G, 带 PP 3/4" 连接器	15.9 x 4.8mm C&G, 带 PP 3/4" 连接器	19.0 x 4.8mm C&G, 带 PP 3/4" 连接器
Marprene	902.0127.PPC	902.0159.PPC	902.0190.PPC

免责声明：以上所有流量是在吸程和背压为 0bar 时泵送 20°C (68°F) 水的实验数据。Watson-Marlow、Pumpsil、PureWeld XL、Bioprene 和 Marprene 是 Watson-Marlow Limited 的注册商标。免责声明：我们认为本文所含信息正确无误，但如有任何错误，Watson-Marlow Limited 概不负责，并保留对规格数据作出改动的权利，恕不另行通知。GORE 和 STA-PURE 是 W. L. Gore & Associates 的商标。订购时请提供蠕动泵和软管的产品代码。

wmfts.com/global



05 July 2024