

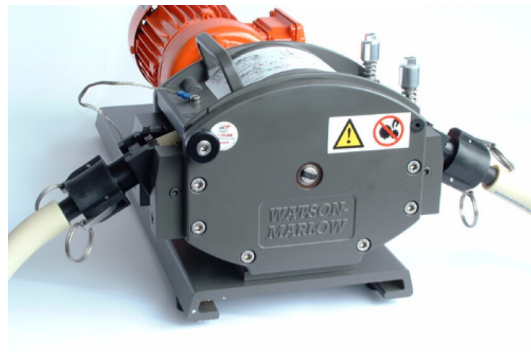
701DFB с REA/REXA (ATEX)

глава на помпата

Помпи с близко скачване от серия 700

Характеристики и предимства

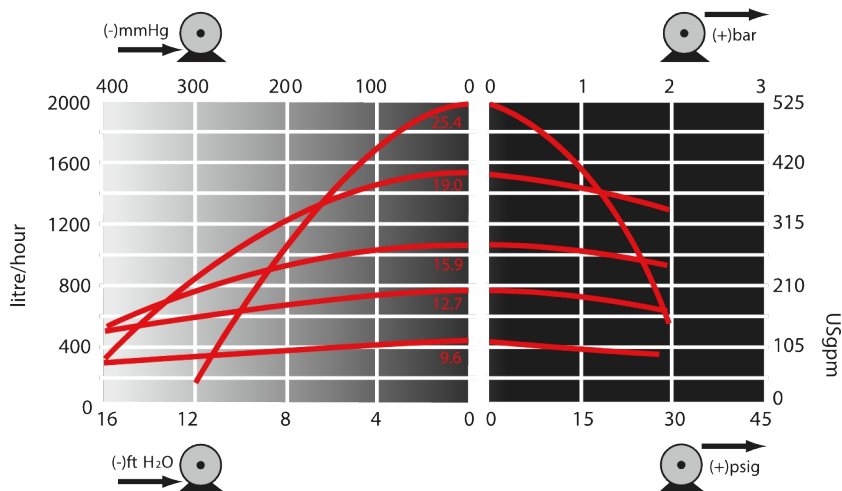
- Дебити за главата на помпата до 1 900 л/ч (8,4 гал./минута) и до 2 бара (30 фунта на кв. инч) върхово налягане
- Избор от фиксирани скорости: 45 об/мин, 134 об/мин, 232 об/мин и 348 об/мин. Други скорости при поискване
- LoadSure тръбопроводни елементи в четири размера и пет материала, с индустриални конектори тип зъбец и жлеб или санитарни конектори тип Tri-clamp
- Здрава, химически устойчива и устойчива на удари; канал, който не може да се отключи с инструмент
- Задвижвани ролки за запушване за по-дълъг живот на тръбата



701DFB с REA/REXA (ATEX) глава на помпата производителност

Типични дебити на глава на помпата (л/ч)								
Фиксирани скорости	701RA непрекъснатата тръба					701REA LoadSure елементи		
	9,6 mm	12,7 mm	15,9 mm	19,0 mm	25,4 mm	12,7 mm	15,9 mm	19,0 mm
112 об/мин	130	240	340	470	620	240	340	470
360 об./мин.	420	780	1100	1500	2000	780	1100	1500

Flow rates by tube bore sizes for various pressure conditions.



For critical applications determine flow under operating conditions. Flow can vary due to tube tolerances and system configuration

Flow rates per pumphead at 360rpm, clockwise, water 20C

Технически спецификации

	701DFB с REA/REXA (ATEX) глава на помпата
Максимален дебит	2000 л/ч
Мин. дебит	130 л/ч
Околен температурен диапазон	5 °C до 40 °C
Околен температурен диапазон	41 °F до 104 °F
Типове двигатели	Мотор с фиксирана скорост
Максимална работна скорост	360 об./мин.
Стандарти	ATEX 2014/34/EC, ATEX II 2G Ex h IIB T4 Gb X, CE
Защита срещу проникване	IP55
Шум	<85 dB(A) на 1 м
Тегло	42 кг
Електрозахранване	230/400 V 3 ph, 50 Hz

Таблицата съдържа подробности за помпи с фиксирана скорост. За повече подробности относно опциите за задвижването, АС двигателя и инвертора, моля свържете се с вашия местен представител на Watson-Marlow Fluid Technology Solutions.

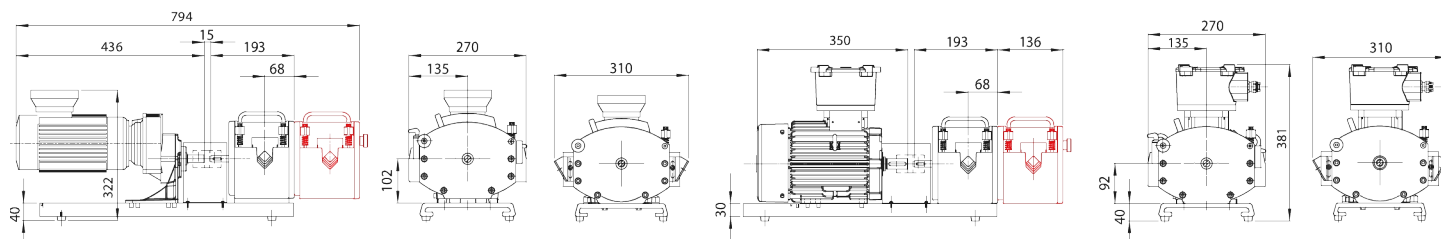
Конструктивни материали

	701DFB с REA/REXA (ATEX) глава на помпата
Редуктор	Алуминий, Чугун
Мотор	Чугун
Възел на тялото на главата на помпата	Алуминиева сплав с прахово покритие от епоксиден полиестер
Възел на ролката на главата на помпата	Найлон 6 с пълнеж от MOS2 (Нилатрон), Полиамид
Възел на ротора на главата на помпата	Алуминиева сплав LM24, Неръждаема стомана
Канал на главата на помпата	Алуминиева сплав с прахово покритие от епоксиден полиестер
Фиксирани елементи	Неръждаема стомана
Възел с тръбна скоба	Найлон със стъклен пълнеж

Посочената информация обхваща целия диапазон на помпите с фиксирана скорост.

За подробни спецификации на отделните модели/компоненти и други опции за задвижването/главата на помпата, вижте ръководството за потребителя или се свържете с представител на WMFTS.

701DFB с REA/REXA (ATEX) глава на помпата размери



Measurements shown in millimetres (mm)

Dual pumphead versions

Продуктови кодове

Помпа	об./мин.	Захранване	Продуктов код
701DFB/REA/REXA (двойна глава на помпата)	112	230/400V 50Hz 3ph 0,37kW *10:1	070.1012.EX0
	360	230/400V 50Hz 3ph 1,1kW *10:1	070.1032.EX0

* 10:1 намаляване на скоростта на разположение с помощта на VFD. Редукторни устройства, снабдени с термистори PTC

Глава на помпата	Описание	Продуктов код
701RBEXA	Четириролкова удължена глава на помпата с LoadSure елемент ATEX	073.0114.A00

Тръбопровод със стена 4,8 мм				
Отвор/стена (мм)	Bioprene	Марпрен	Pumpsil	PureWeld XL
9,6/4,8	933.0096.048	902.0096.048	913.A096.048	942.0096.048
12,7/4,8	933.0127.048	902.0127.048	913.A127.048	942.0127.048
15,9/4,8	933.0159.048	902.0159.048	913.A159.048	
19,0/4,8	933.0190.048	902.0190.048	913.A190.048	942.0190.048
25,4/4,8	933.0254.048	902.0254.048		942.0254.048

LoadSure елементи			
Отвор/стена (мм)	12,7 x 4,8 мм C&G с PP 3/4" конектори	15,9 x 4,8 мм C&G с PP 3/4" конектори	19,0 x 4,8 мм C&G с PP 3/4" конектори
Марпрен	902.0127.PPC	902.0159.PPC	902.0190.PPC

Отказ от отговорност: Всички посочени дебити са получени чрез изпомпване на вода при 20 °C (68 °F) с нулеви напори на засмукване и подаване. Watson-Marlow, Pumpsil, PureWeld XL, Bioprene и Marprene са търговски марки на Watson-Marlow Limited. Отказ от отговорност: Информацията, съдържаща се в този документ, се смята за вярна, но Watson-Marlow Limited не поема отговорност за грешки, които тя съдържа, и си запазва правото да променя спецификациите без предупреждение. GORE и STA-PURE са търговски марки на W. L. Gore и Associates. Моля, посочвайте продуктивния код, когато поръчвате помпи и тръбопровод.

wmfts.com/global



05 July 2024