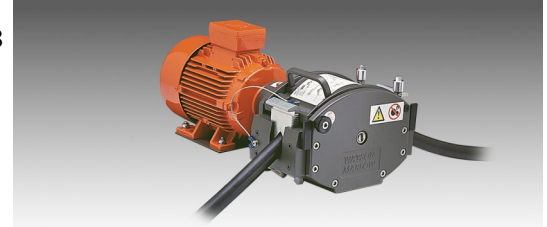


701DFB med RA/RXA (ATEX) pumphuvud

Direktkopplade pumpar i 700-serien

Egenskaper och fördelar

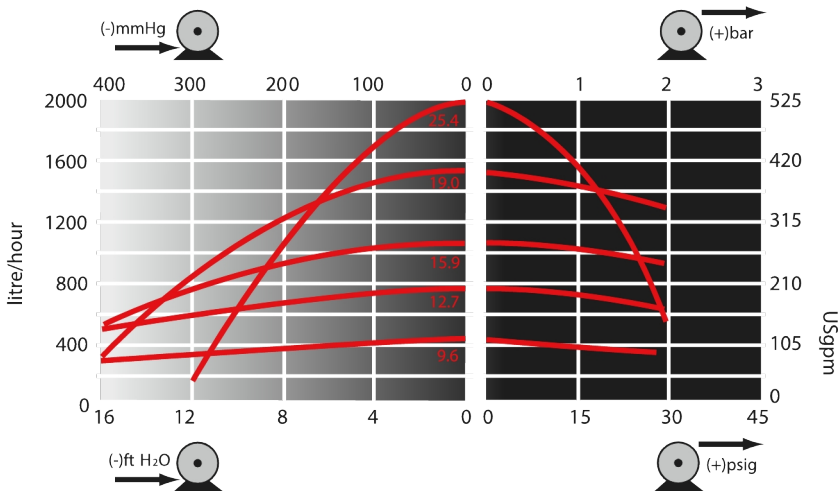
- Flöden per pumphuvud upp till 1 900 l/h (8,4 GPM) och upp till 2 bar (30 psi) topstryck
- Ett urval av fasta hastigheter: 45 varv/min, 134 varv/min, 232 varv/min och 348 varv/min. Andra hastigheter på begäran
- Kontinuerlig slang i fem innerdiameterstorlekar och sex material
- Robust, kemisk och slagttålig finish; verktygsupplåsbar slangbana
- Drivna ocklusionsrullar för längre slanglivslängd



Prestanda för 701DFB med RA/RXA (ATEX) pumphuvud

| Typiska flöden per pumphuvud (l/h) | | | | | | | | |
|------------------------------------|--------------------------|--------|--------|--------|--------|-------------------------|--------|--------|
| Fasta varvtal | 701RA kontinuerlig slang | | | | | 701REA LoadSure-element | | |
| | 9,6 mm | 12,7mm | 15,9mm | 19,0mm | 25,4mm | 12,7mm | 15,9mm | 19,0mm |
| 112 rpm | 130 | 240 | 340 | 470 | 620 | 240 | 340 | 470 |
| 360 rpm | 420 | 780 | 1100 | 1500 | 2000 | 780 | 1100 | 1500 |

Flow rates by tube bore sizes for various pressure conditions.



For critical applications determine flow under operating conditions. Flow can vary due to tube tolerances and system configuration

Flow rates per pumphead at 360rpm, clockwise, water 20C

Tekniska specifikationer

| | 701DFB med RA/RXA (ATEX) pumphuvud |
|----------------------------|--|
| Max. flödes hastighet | 2000 L/h |
| Min. flöde | 130 L/h |
| Omgivningstemperaturområde | 5 °C till 40 °C |
| Omgivningstemperaturområde | 41 °F till 104 °F |
| Motortyper | Motor med fast varvtal |
| Max. drifhastighet | 360 rpm |
| Standarder | ATEX 2014/34/EU, ATEX II 2G Ex h IIB T4 Gb X, CE |
| Skyddsklass | IP55 |
| Ljudnivå | < 85dB(A) vid 1 m |
| Vikt | 42 kg |
| Strömförsörjning | 230/400 V 3-fas, 50 Hz |

Tabellen innehåller information om pumpar med fast varvtal. Kontakta din lokala Watson-Marlow Fluid Technology Solutions-representant om du vill ha mer information om drivenhet, AC-motor och växelriktare.

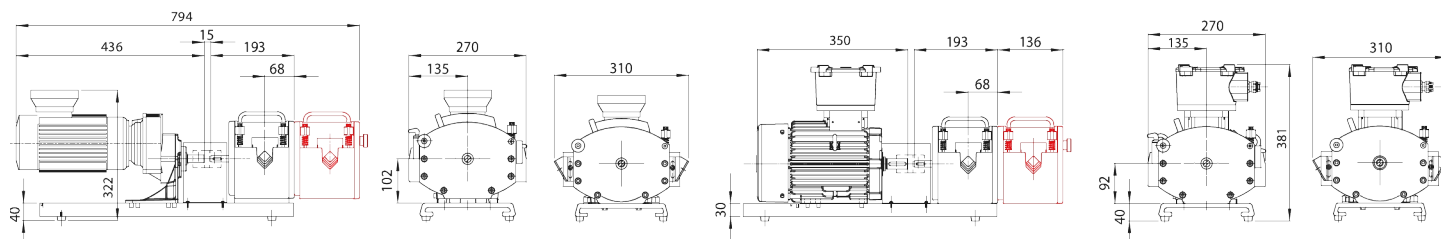
Materialspecifikation

| | 701DFB med RA/RXA (ATEX) pumphuvud |
|-------------------------|--|
| Växellåda | Aluminium, Gjutjärn |
| Motor | Gjutjärn |
| Pumpkroppenhet | Aluminiumlegering med epoxipolyesterpulverlack |
| Pumphuvudets rullenhet | MoS2 fylld nylon 6 (nylatron), Polyamid |
| Pumphuvudets rotorenhet | Aluminiumlegering LM24, Rostfritt stål |
| Pumphuvudets slangbana | Aluminiumlegering med epoxipolyesterpulverlack |
| Fixeringar | Rostfritt stål |
| Rörklämenhet | Glasfylld nylon |

Informationen i listan täcker hela sortimentet av pumpar med fast varvtal.

Du hittar detaljerade specifikationer för enskilda modeller/komponenter och andra alternativ för drivenheter/pumphuvuden i användarhandboken, eller så kan du kontakta en WMFTS-representant.

Mått för 701DFB med RA/RXA (ATEX) pumphuvud



Measurements shown in millimetres (mm)

Dual pumphead versions

Produktkoder

| Pump | rpm | Strömförsörjning | Produktkod |
|-----------------------------------|-----|------------------------------------|--------------|
| 701DFB/RA/RXA (dubbelt pumphuvud) | 112 | 230/400 V 50 Hz 3-fas 0,37kW *10:1 | 070.1012.X00 |
| | 360 | 230/400 V 50 Hz 3-fas 1,1 kW *10:1 | 070.1032.X00 |

*10:1 varvtalsreducering tillgänglig med VFD. Växlade enheter utrustade med PTC-termistorer

| Pumphuvud | Beskrivning | Produktkod |
|-----------|---|--------------|
| 701RBXA | Fyra rullar kontinuerlig slang ATEX-påbyggnadspumphuvud | 073.0111.A00 |

| Slang med 4,8 mm vägg tjocklek | | | | |
|--------------------------------|--------------|--------------|--------------|--------------|
| Hål/vägg (mm) | Bioprene | Marprene | Pumpsil | PureWeld XL |
| 9,6/4,8 | 933.0096.048 | 902.0096.048 | 913.A096.048 | 942.0096.048 |
| 12,7/4,8 | 933.0127.048 | 902.0127.048 | 913.A127.048 | 942.0127.048 |
| 15,9/4,8 | 933.0159.048 | 902.0159.048 | 913.A159.048 | |
| 19,0/4,8 | 933.0190.048 | 902.0190.048 | 913.A190.048 | 942.0190.048 |
| 25,4/4,8 | 933.0254.048 | 902.0254.048 | | 942.0254.048 |

| LoadSure-element | | | |
|------------------|---|---|---|
| Hål/vägg (mm) | 12,7 x 4,8 mm C&G med PP 3/4-tums kontakter | 15,9 x 4,8 mm C&G med PP 3/4-tums kontakter | 19,0 x 4,8 mm C&G med PP 3/4-tums kontakter |
| Marprene | 902.0127.PPC | 902.0159.PPC | 902.0190.PPC |

Friskrivning: Alla visade flöden har erhållits vid pumpning med vatten vid 20 °C (68 °F) utan sug- eller leveranshuvuden. Watson-Marlow, Pumpsil, PureWeld XL, Bioprene och Marprene är varumärken som tillhör Watson-Marlow Limited. Friskrivning: Informationen i det här dokumentet anses vara korrekt, men Watson-Marlow Limited tar inte på sig något ansvar för eventuella fel häri och förbehåller sig rätten att ändra specifikationer utan att detta meddelas i förväg. GORE och STAPURE är varumärken som tillhör W. L. Gore & Associates. Ange produktkoden när du beställer pumpar och slangar.

wmfts.com/global



05 July 2024