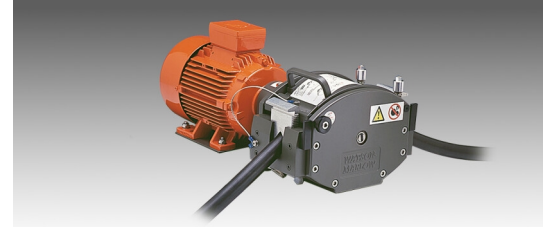


# 701DFB z głowicą pompy RA/RXA (ATEX)

Pompy monoblokowe serii 700

## Cechy i korzyści

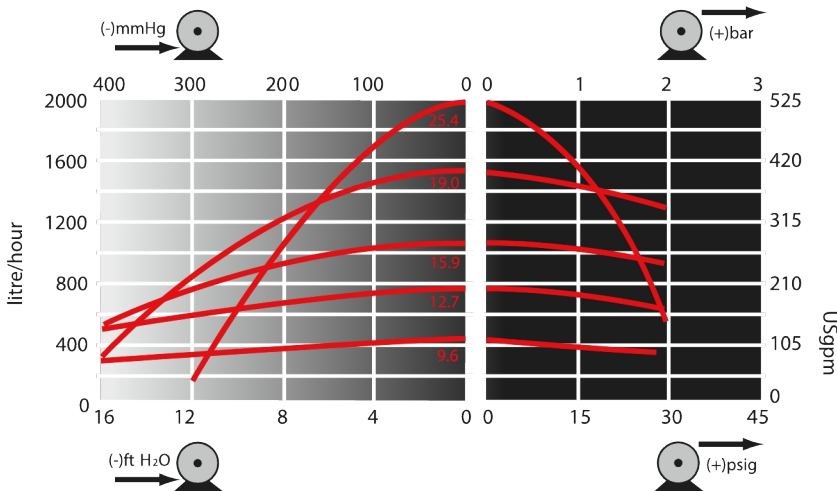
- Natężenia przepływu na głowicę pompy do 1900 l/h (8,4 gal. USA/min) i ciśnienie szczytowe do 2 barów (30 psi).
- Możliwość wyboru spośród prędkości stałych: 45 obr./min, 134 obr./min, 232 obr./min i 348 obr./min. Inne prędkości dostępne na zamówienie
- Wężę ciągłe w pięciu średnicach otworów i sześciu materiałach
- Wytrzymałe, odporne na działanie substancji chemicznych i stukanie wykończenie, prowadnica odblokowywana narzędziowo
- Napędzane rolki okluzyjne zapewniają dłuższy czas eksploatacji węży



## Parametry pracy 701DFB z głowicą pompy RA/RXA (ATEX)

Typowe natężenia przepływu na głowicę pompy (l/h)								
Stałe prędkości	Wężę ciągłe 701RA					Elementy 701REA LoadSure		
	9,6 mm	12,7 mm	15,9 mm	19,0mm	25,4 mm	12,7 mm	15,9 mm	19,0mm
112 obr./min	130	240	340	470	620	240	340	470
360 obr./min	420	780	1100	1500	2000	780	1100	1500

## Flow rates by tube bore sizes for various pressure conditions.



For critical applications determine flow under operating conditions. Flow can vary due to tube tolerances and system configuration

Flow rates per pumphead at 360rpm, clockwise, water 20C

## Specyfikacja techniczna

701DFB z głowicą pompy RA/RXA (ATEX)	
Maks. natężenie przepływu	2000 l/h
Min. natężenie przepływu	130 l/h
Zakres temperatur otoczenia	5 °C do 40 °C
Zakres temperatur otoczenia	41 °F do 104 °F
Typy silników	Silnik o stałej prędkości
Maks. prędkość robocza	360 obr./min
Normy	ATEX 2014/34/UE, ATEX II 2G Ex h IIB T4 Gb X, CE
Stopień ochrony	IP55
Poziom hałasu	<85 dB(A) w odległości 1 m
Masa	42 kg
Zasilanie	230/400 V 3 fazy, 50 Hz

Tabela zawiera szczegółowe informacje dotyczące pomp o stałej prędkości. Aby uzyskać więcej informacji na temat napędu, silnika i falownika, prosimy o kontakt z lokalnym przedstawicielem Watson-Marlow Fluid Technology Solutions.

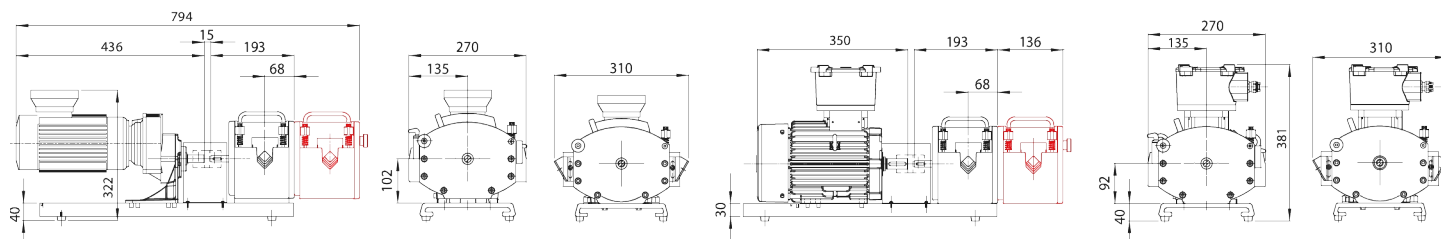
## Materiały konstrukcyjne

701DFB z głowicą pompy RA/RXA (ATEX)	
Przekładnia	Aluminium, Żeliwo
Silnik	Żeliwo
Zespół korpusu głowicy pompy	Stop aluminium z poliestrowo-epoksydową powłoką proszkową
Zespół rolki pompy	Nylon 6 wypełniony MoS <sub>2</sub> (Nylatron), Polyamide (poliamid)
Zespół wirnika głowicy pompy	Stal nierdzewna, Stop aluminium LM24
Bieżnia głowicy pompy	Stop aluminium z poliestrowo-epoksydową powłoką proszkową
Mocowania	Stal nierdzewna
Zespół obejmy węża	Nylon wypełniony włóknem szklanym

Podane informacje dotyczą całej gamy pomp o stałej prędkości.

Szczegółowe dane techniczne poszczególnych modeli/podzespołów oraz innych wersji napędu/głowicy pompy można znaleźć w instrukcji obsługi lub uzyskać od przedstawiciela firmy WMFTS.

## Wymiary 701DFB z głowicą pompy RA/RXA (ATEX)



Measurements shown in millimetres (mm)

Dual pumphead versions

## Kody produktu

Pompa	obr./min	Zasilanie	Kod produktu
701DFB/RA/RXA (podwójna głowica pompy)	112	230/400 V 50 Hz 3-fazowe 0,37 kW *10:1	070.1012.X00
	360	230/400 V 50 Hz 3-fazowe 1,1kW *10:1	070.1032.X00

\* redukcja prędkości 10:1 dostępna przy użyciu VFD. Przekładnie wyposażone w termistory PTC

Głowica pompy	Opis	Kod produktu
701RBXA	Czterorolkowa przedłużająca głowica pompy ATEX na węże ciągłe	073.0111.A00

Węże o grubości ściany 4,8 mm				
Otwór/ściana (mm)	Bioprene	Marprene	Pumpsil	PureWeld XL
9,6/4,8	933.0096.048	902.0096.048	913.A096.048	942.0096.048
12,7/4,8	933.0127.048	902.0127.048	913.A127.048	942.0127.048
15,9/4,8	933.0159.048	902.0159.048	913.A159.048	
19,0/4,8	933.0190.048	902.0190.048	913.A190.048	942.0190.048
25,4/4,8	933.0254.048	902.0254.048		942.0254.048

Elementy LoadSure			
Otwór/ściana (mm)	12,7 x 4,8 mm C&G ze złączami PP 3/4"	15,9 x 4,8 mm C&G ze złączami PP 3/4"	19,0 x 4,8 mm C&G ze złączami PP 3/4"
Marprene	902.0127.PPC	902.0159.PPC	902.0190.PPC

Zrzeczenie się odpowiedzialności: Wszystkie wartości natężenia przepływu uzyskano przy tłoczeniu wody o temperaturze 20 °C (68 °F) i przy zerowych wysokościach ssania i tłoczenia. Watson-Marlow, Pumpsil, PureWeld XL, Bioprene i Marprene są zastrzeżonymi znakami towarowymi firmy Watson-Marlow Limited. Zrzeczenie się odpowiedzialności: Informacje zawarte w niniejszym dokumencie uważa się za prawdziwe, jednak firma Watson-Marlow Limited nie bierze odpowiedzialności za występujące błędy i zastrzega sobie prawo do wprowadzania zmian w specyfikacji bez powiadomienia. GORE i STA-PURE są zastrzeżonymi znakami towarowymi firmy W. L. Gore & Associates. Podczas zamawiania pomp i węży prosimy podawać kod produktu.

[wmfts.com/global](http://wmfts.com/global)



05 July 2024