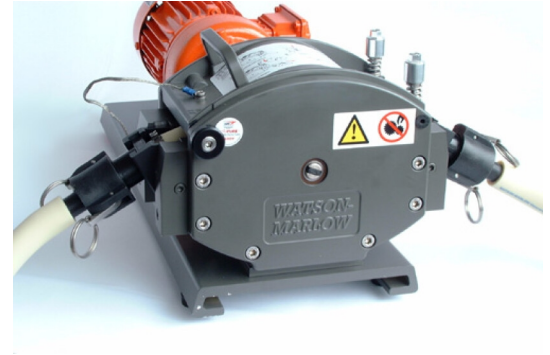


# 701DFB med REA (ATEX) pumpehode

700-serien av nærkoblede pumper

## Funksjoner og fordeler

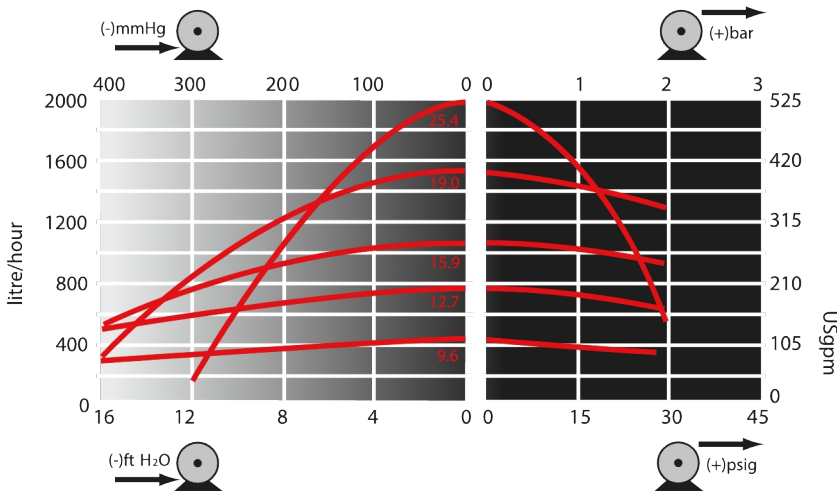
- Gjennomløpshastigheter opptil 1900 l/t (8,4 GPM) og opptil 2 bar (30 psi) topptrykk
- Et utvalg av faste hastigheter: 45 o/min, 134 o/min, 232 o/min og 348 o/min. Andre hastigheter på forespørsel
- LoadSure-rørelementer i fire størrelser og fem materialer, med industrielle kam- og groove-fittings eller sanitære fittings i Tri-Clamp-stil
- Robust, kjemisk og knekkresistent overflate, verktøy-opplåsbare spor
- Drevne okklusjonsruller for lengre levetid på røret



## 701DFB med REA (ATEX) pumpehode ytelse

Typiske gjennomløpshastigheter pr. pumpehode (L/t)									
	701RA kontinuerlige rør					701REA LoadSure-elementer			
Faste hastigheter	9,6mm	12,7 mm	15,9mm	19,0mm	25,4mm	12,7 mm	15,9mm	19,0mm	
112 o/min	130	240	340	470	620	240	340	470	
360 o/min	420	780	1100	1500	2000	780	1100	1500	

## Flow rates by tube bore sizes for various pressure conditions.



For critical applications determine flow under operating conditions. Flow can vary due to tube tolerances and system configuration

Flow rates per pumphead at 360rpm, clockwise, water 20C

## Tekniske spesifikasjoner

	701DFB med REA (ATEX) pumpehode
Maks. gjennomløpshastighet	2000 L/t
Min. gjennomløpshastighet	130 L/t
Omgivelsestemperaturområde	5 °C til 40 °C
Omgivelsestemperaturområde	41 °F til 104 °F
Motortyper	Motor med fast hastighet
Maks. driftshastighet	360 o/m
Standarder	ATEX 2014/34/EU, ATEX II 2G Ex h IIB T4 Gb X, CE
Inntrengingsbeskyttelse	IP55
Støy	<85dB(A) ved 1m
Vekt	41 kg
Strømforsyning	230/400 V 3 hk, 50 Hz

Tabellen viser detaljer for pumper med fast hastighet. Hvis du vil ha mer informasjon om alternative drivverk, AC-motor og inverter, kan du kontakte din lokale representant for Watson-Marlow Technology Solutions.

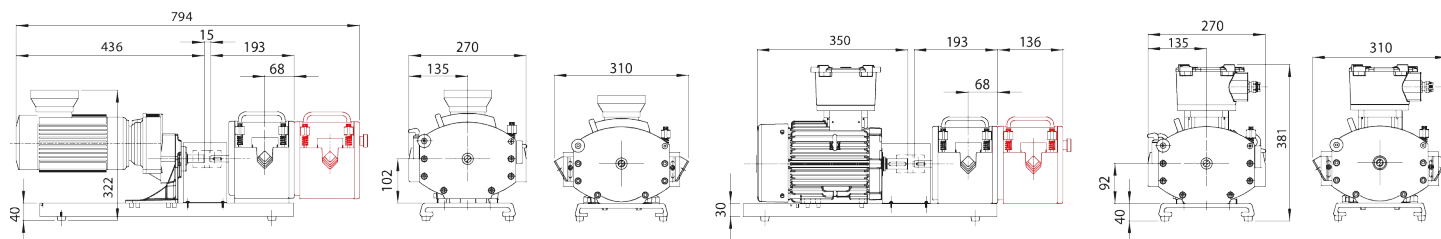
## Konstruksjonsmaterialer

	701DFB med REA (ATEX) pumpehode
Girkasse	Aluminium, Støpejern
Motor	Støpejern
Pumpehodets kasseenhet	Aluminiumslegering med coating av epoksy polyester-pulverlakk
Pumpehodets rulleenhet	MoS2-fylt nylon 6 (Nylatron), Polyamid
Pumpehodets rotorenhet	Aluminiumslegering LM24, Rustfritt stål
Pumpehodespor	Aluminiumslegering med coating av epoksy polyester-pulverlakk
Fester	Rustfritt stål
Rørklemmeenhet	Glassfylt nylon

Informasjonen som er oppført, dekker hele spekteret av pumper med fast hastighet.

Hvis du vil ha detaljerte spesifikasjoner for individuelle modeller/komponenter og andre alternativer for drivverk/pumpehoder, kan du se i brukerhåndboken eller kontakte WMFTS-representanten.

## 701DFB med REA (ATEX) pumpehode dimensjoner



Measurements shown in millimetres (mm)

Dual pumphead versions

## Produktkoder

Pumpe	o/m	Forsyning	Produktkode
701DFB/REA (enkelt pumpehode)	112	230/400V 50 Hz 3/0,37 kW *10:1	070.1012. E00
	360	230/400V 50 Hz 3/1.1 kW *10:1	070.1032. E00

\*10:1 hastighetsreduksjon er tilgjengelig ved bruk av VFD. Girenheter utstyrt med PTC-termistorer

Pumpehode	Beskrivelse	Produktkode
701RBEA	Firerullers LoadSure-element ATEX-pumpehode	073.0104.A00

Rør med veggtykkelse 4.8mm				
Innvendig diameter/vegg (mm)	Bioprene	Marprene	Pumpsil	PureWeld XL
9,6/4,8	933.0096.048	902.0096.048	913.A096.048	942.0096.048
12,7/4,8	933.0127.048	902.0127.048	913.A127.048	942.0127.048
15,9/4,8	933.0159.048	902.0159.048	913.A159.048	
19,0/4,8	933.0190.048	902.0190.048	913.A190.048	942.0190.048
25,4/4,8	933.0254.048	902.0254.048		942.0254.048

LoadSure-elementer			
Innvendig diameter/vegg (mm)	12,7 x 4,8 mm C&G med PP 3/4-tommers kontakter	15,9 x 4,8 mm C&G med PP 3/4-tommers kontakter	19,0 x 4,8 mm C&G med PP 3/4-tommers kontakter
Marprene	902.0127.PPC	902.0159.PPC	902.0190.PPC

Ansvarsfraskrivelse: Alle viste gjennomløpshastigheter ble oppnådd gjennom å pumpe vann ved 20 °C (68 °F) helt uten suge- og leveringshoder. Watson-Marlow, Pumpsil, PureWeld XL, Bioprene og Marprene er varemerker for Watson-Marlow Limited. Ansvarsfraskrivelse: Informasjonen i dette dokumentet antas å være korrekt, men Watson-Marlow Limited påtar seg intet ansvar for eventuelle feil den inneholder, og forbeholder seg retten til å endre spesifikasjoner uten varsel. GORE og STA-PURE er varemerker for W. L. Gore & Associates. Oppgi produktkoden når du bestiller pumper og slanger.

[wmfts.com/global](http://wmfts.com/global)



05 July 2024