

701DFB met RA (ATEX) pompkop

700 serie close-coupled pompen

Kenmerken en voordelen

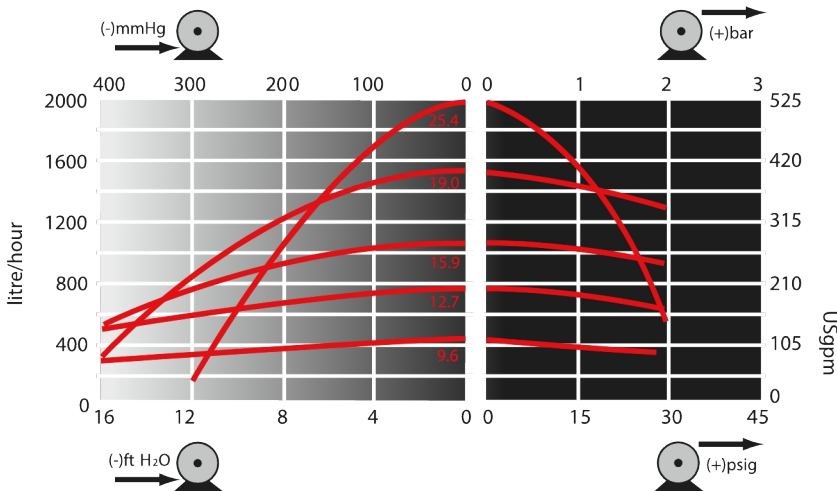
- Opbrengsten tot 1.900 L/uur (8,4GPM) en tot 2 bar (30psi) piekdruk
- Een keuze aan vaste snelheden: 45 tpm, 134 tpm, 232 tpm en 348 tpm. Overige snelheden op verzoek
- Continue slangen met vijf verschillende binnendiameters en in zes verschillende materialen
- Robuuste afwerking is bestand tegen chemicaliën en stoten; met gereedschap ontgrendelbare pompkopdeksel
- Aangedreven pomprollers zorgen voor een langere levensduur van de pompslang



701DFB met RA (ATEX) pompkop prestaties

Standaard opbrengst per pompkop (L/h)								
	701RA continue slangen					701REA LoadSure-elementen		
Vaste snelheden	9,6 mm	12,7 mm	15,9 mm	19,0 mm	25,4 mm	12,7 mm	15,9 mm	19,0 mm
112 tpm	130	240	340	470	620	240	340	470
360 tpm	420	780	1.100	1.500	2.000	780	1.100	1.500

Flow rates by tube bore sizes for various pressure conditions.



For critical applications determine flow under operating conditions. Flow can vary due to tube tolerances and system configuration

Flow rates per pumphead at 360rpm, clockwise, water 20C

Technische specificaties

	701DFB met RA (ATEX) pompkop
Max. opbrengst	2000 L/h
Min. opbrengst	130 L/h
Omgevingstemperatuurbereik	5 °C tot 40 °C
Omgevingstemperatuurbereik	41 °F tot 104 °F
Motortypen	Motor met vaste snelheid
Max. bedrijfssnelheid	360 tpm
Standaarden	ATEX 2014/34/EU, ATEX II 2G Ex h IIB T4 Gb X, CE
Bescherming tegen indringen van vuil	IP55
Geluid	<85 dB(A) op 1 m
Gewicht	41 kg
Voeding	230/400 V 3 fasen, 50 Hz

De tabel bevat informatie voor pompen met een vaste snelheid. Neem voor meer informatie over de aandrijving, wisselstroommotor en omvormers contact op met uw plaatselijke vertegenwoordiger van Watson-Marlow Technology Solutions.

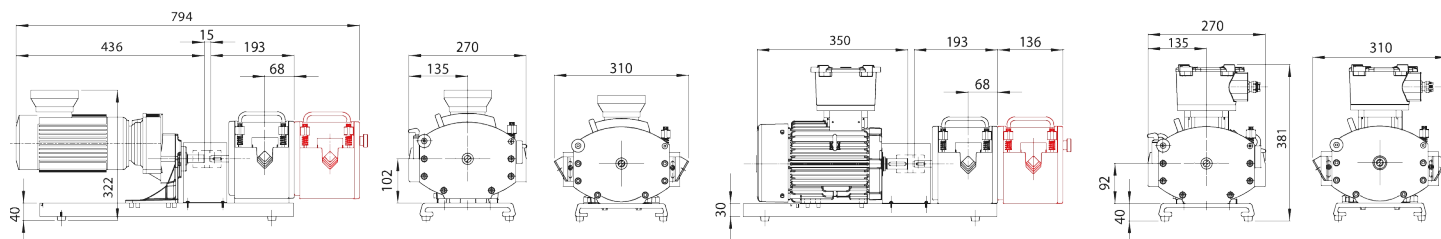
Constructie materialen

	701DFB met RA (ATEX) pompkop
Tandwielkast	Aluminium, Gietijzer
Motor	Gietijzer
Pompkopbehuizing	Aluminiumlegering met epoxy-polyester poedercoating
Pompkoproller	Met MoS2 gevulde nylon 6 (Nylatron), Polyamide
Pompkoprotor	Aluminiumlegering LM24, Roestvrij staal
Pompkop baan	Aluminiumlegering met epoxy-polyester poedercoating
Bevestigingen	Roestvrij staal
Slangklem samenstel	Glasgevuld nylon

De vermelde informatie heeft betrekking op het volledige assortiment pompen met een vaste snelheid.

Voor gedetailleerde specificaties van individuele modellen/componenten en andere opties voor aandrijvingen/pompkoppen raadpleegt u de gebruikershandleiding of neemt u contact op met de vertegenwoordiger van WMFTS.

701DFB met RA (ATEX) pompkop Afmetingen



Measurements shown in millimetres (mm)

Dual pumphead versions

Productcodes

Pomp	tpm	Voeding	Productcode
701DFB/RA (enkele pompkop)	112	230/400V 50Hz 3ph 0,37kW *10:1	070.1012.000
	360	230/400V 50Hz 3ph 1,1kW *10:1	070.1032.000

*Snelheidsbegrenzing van 10:1 beschikbaar bij gebruik van VFD. Tandwielkasten uitgerust met PTC-thermistors

Pompkop	Omschrijving	Productcode
701RBA	ATEX pompkop met vier rollers en continue slangen	073.0101.A00

4,8 mm slangwanddikte				
Diameter/wand (mm)	Bioprene	Marprene	Pumpsil	PureWeld XL
9,6/4,8	933.0096.048	902.0096.048	913.A096.048	942.0096.048
12,7/4,8	933.0127.048	902.0127.048	913.A127.048	942.0127.048
15,9/4,8	933.0159.048	902.0159.048	913.A159.048	
19,0/4,8	933.0190.048	902.0190.048	913.A190.048	942.0190.048
25,4/4,8	933.0254.048	902.0254.048		942.0254.048

LoadSure-elementen			
Diameter/wand (mm)	12,7 x 4,8 mm C&G met PP 3/4-inch connectors	15,9 x 4,8 mm C&G met PP 3/4-inch connectors	19,0 x 4,8 mm C&G met PP 3/4-inch connectors
Marprene	902.0127.PPC	902.0159.PPC	902.0190.PPC

Disclaimer: Alle getoonde opbrengsten werden verkregen door water te pompen bij 20 °C (68 °F) zonder koppen voor aanzuiging en toevoer. Watson-Marlow, Pumpsil, PureWeld XL, Bioprene en Marprene zijn handelsmerken van Watson-Marlow Limited. Disclaimer: De informatie in dit document wordt geacht juist te zijn; Watson-Marlow Limited accepteert echter geen aansprakelijkheid voor enige fouten in de informatie en behoudt zich het recht voor om zonder kennisgeving specificaties te wijzigen. GORE en STA-PURE zijn handelsmerken van WL Gore & Associates. Gelieve bij het bestellen van pompen en slangen de productcode te vermelden.

wmfts.com/global



05 July 2024