

# 501DF z głowicą pompy RL2A (ATEX)

Pompy monoblokowe serii 500

## Cechy i korzyści

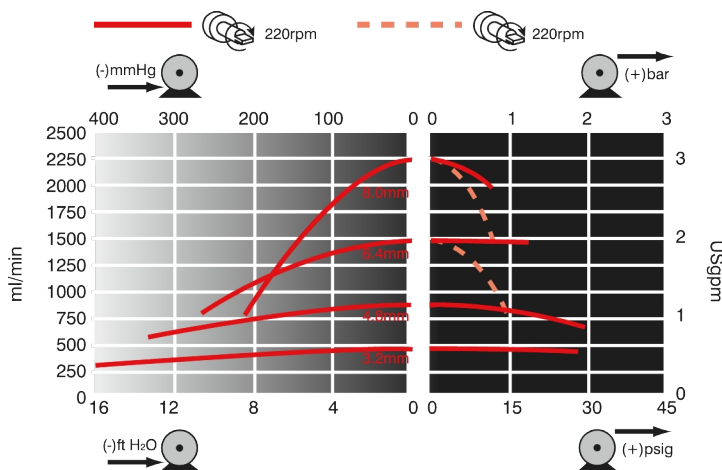
- Natężenia przepływu 2800 ml/min i ciśnienie szczytowe do 2 barów
- Przystosowana do trudnych warunków eksploatacyjnych konstrukcja głowicy pompy z zabezpieczeniem przed uderzeniami
- Wirnik ze sprężyną delikatnie ściska węże za pomocą dużych rolek o niskim tarciu z uszczelnionymi łożyskami, gwarantując długą żywotność węży i dokładne pomiary
- Szybka i prosta konfiguracja głowicy pompy przy użyciu wirnika ze sprzęgłem



## Parametry pracy 501DF z głowicą pompy RL2A (ATEX)

Wewnętrzna średnica węża i natężenie przepływu (ml/min)							
Zakres prędkości (obr./min)	0,5 mm	0,8mm	1,6 mm	3,2 mm	4,8 mm	6,4mm	8.0 mm
62	2,6	7,6	26	120	250	390	620
223	9,3	27	95	410	900	1400	2200
281	12	34	120	520	1100	1800	2800
6 do 62*	0,25-2,6	0,74-7,6	2,6-26	11-120	24-250	38-390	60-620
22 do 223*	0,92-9,3	2,7-27	9,4-95	41-410	89-900	140-1400	220-2200
28 do 281*	1,2-12	3,4-34	12-120	52-520	110-1100	180-1800	280-2800

\*Redukcja prędkości 10:1 dostępna przy użyciu falownika o zmiennej częstotliwości znajdującego się w bezpiecznym miejscu



Maximum duty pressure with 6.4mm and 8.0mm bore tube is 1bar. Maximum duty pressure with other tube bore sizes is 2bar.

## Specyfikacja techniczna

501DF z głowicą pompy RL2A (ATEX)	
Maks. natężenie przepływu	2800 ml/min
Min. natężenie przepływu	2.6 ml/min
Maks. ciśnienie robocze	2 bar
Maks. ciśnienie robocze	30 psi
Zakres temperatur otoczenia	5 do 40 °C
Zakres temperatur otoczenia	41 do 104 °F
Zakres temperatury płynu	-20 do 65 °C
Zakres temperatury płynu	-4 do 149 °F
Typy silników	Silnik elektryczny AC
Min. prędkość robocza	223 obr./min
Maks. prędkość robocza	281 obr./min
Normy	ATEX 2014/34/UE, ATEX II 2G Ex h IIB T4 Gb X, CE
Stopień ochrony	IP55
Poziom hałasu	< 70 dB(A) w odległości 1 m
Masa	15 - 20 kg
Masa	33 - 44 lbs
Zasilanie	400 V 50 Hz 3 fazy
Rozmiar otworu kompatybilnego węża	1.6, 3.2, 4.8, 6.4, 8 mm
Grubość ścianki kompatybilnego węża	2.4 mm

Tabela zawiera szczegółowe informacje dotyczące pomp o stałej prędkości. Aby uzyskać więcej informacji na temat napędu, silnika i falownika, prosimy o kontakt z lokalnym przedstawicielem Watson-Marlow Fluid Technology Solutions.

## Materiały konstrukcyjne

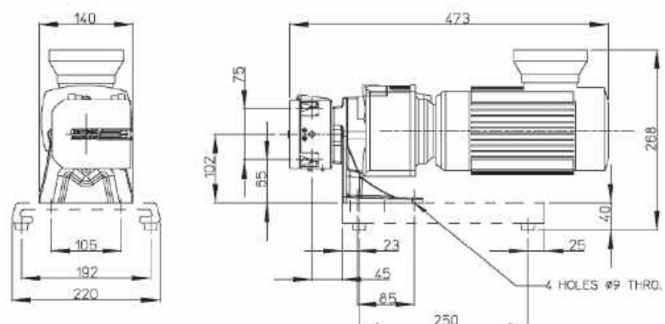
501DF z głowicą pompy RL2A (ATEX)	
Przekładnia	Żeliwo
Zespół rolki prowadzącej	Kopolimer acetalu (Kematal)
Silnik	Odlewany stop aluminiowy
Ostona głowicy pompy	Poliwęglan malowany węglem
Zespół rolki pompy	Nylon 6 wypełniony MoS2 (Nylatron), Stal nierdzewna 303S31
Zespół wirnika głowicy pompy	Chromowany stop cynku, Stal nierdzewna 303S31, Stal nierdzewna DIN 17224
Bieżnia głowicy pompy	Powlekany proszkowo stop cynku
Zespół obejmy węża	Chromowany stop cynku, Kopolimer acetalu (Kematal), Stal nierdzewna 301S21

Podane informacje dotyczą całej gamy pomp o stałej prędkości.

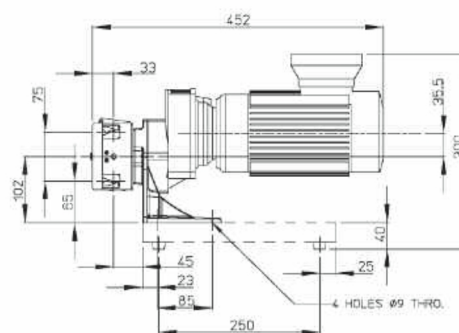
Szczegółowe dane techniczne poszczególnych modeli/podzespołów oraz innych wersji napędu/głowicy pompy można znaleźć w instrukcji obsługi lub uzyskać od przedstawiciela firmy Watson-Marlow Fluid Technology Solutions.

## Wymiary 501DF z głowicą pompy RL2A (ATEX)

62rpm model



223rpm model and 281rpm models



Measurements shown in millimetres (mm)

## Kody produktu

Pompa ATEX	Prędkość (obr./min)	Silnik	Kod produktu
Pompa 501DF/RL2A ATEX c/w PTC do użytku z falownikiem	62	400 V, 50 Hz, 3-fazowe, 0,18 kW	050.8622.L20
	223	400 V, 50 Hz, 3-fazowe, 0,18 kW	050.8652.L20
	281	400 V, 50 Hz, 3-fazowe, 0,18 kW	050.8672.L20

Redukcja prędkości 10:1 dostępna przy użyciu falownika o zmiennej częstotliwości, znajdującego się w bezpiecznym miejscu

Głowica pompy klasy ATEX	Opis	Kod produktu
501RL2A	Głowica pompy monoblokowej do węży o grubości ścianki 2,4mm	053.0002.A20
501RL2GA	Głowica pompy monoblokowej do węży STA-PURE o grubości ścianki 2,4mm	053.0022.A2G

Zrzeczenie się odpowiedzialności: Wszystkie wartości natężenia przepływu uzyskano przy tłoczeniu wody o temperaturze 20 °C (68 °F) i przy zerowych wysokościach ssania i tłoczenia. Watson-Marlow, Pumpsil, PureWeld XL, Bioprene i Marprene są zastrzeżonymi znakami towarowymi firmy Watson-Marlow Limited. Zrzeczenie się odpowiedzialności: Informacje zawarte w niniejszym dokumencie uważa się za prawdziwe, jednak firma Watson-Marlow Limited nie bierze odpowiedzialności za występujące błędy i zastrzega sobie prawo do wprowadzania zmian w specyfikacji bez powiadomienia. GORE i STA-PURE są zastrzeżonymi znakami towarowymi firmy W. L. Gore & Associates. Podczas zamawiania pomp i węży prosimy podawać kod produktu.

[wmfts.com/global](http://wmfts.com/global)



30 November 2023