

501DF(RL2A(ATEX)) 펌프 헤드 포함

500 시리즈 근접 결합 펌프

특징 및 이점

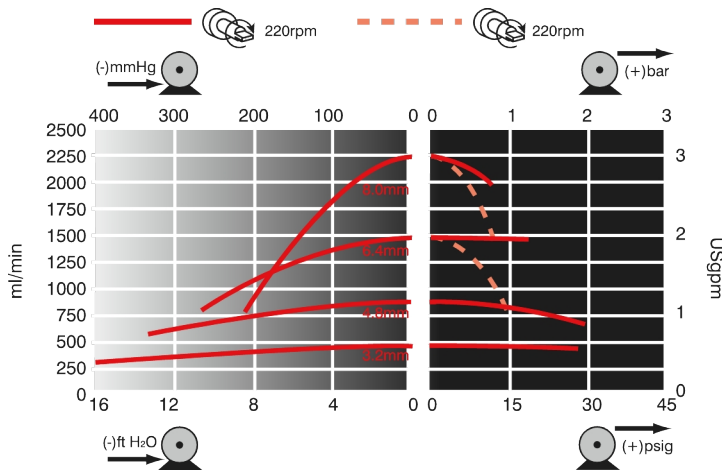
- 유량: 최대 2800 ml/min, 피크 압력: 최대 2bar
- 충격 방지 보호장치가 있는 중부하 작업용 펌프헤드 구조
- 스프링 로터는 밀폐된 베어링이 있는 큰 저마찰 롤러를 사용하여 튜빙을 부드럽게 압축하여 튜브 수명을 연장하고 정확한 계량을 보장합니다
- 클러치 로터를 사용하여 빠르고 간편한 펌프헤드 설정



501DF(RL2A(ATEX)) 펌프헤드 포함 성능

튜브 보어 및 유량(ml/min)							
속도 범위(rpm)	0.5mm	0.8mm	1.6mm	3.2mm	4.8mm	6.4mm	8.0mm
62	2.6	7.6	26	120	250	390	620
223	9.3	27	95	410	900	1400	2200
281	12	34	120	520	1100	1800	2800
6~62 *	0.25-2.6	0.74-7.6	2.6-26	11-120	24-250	38-390	60-620
22~223 *	0.92-9.3	2.7-27	9.4-95	41-410	89-900	140-1400	220-2200
28~281 *	1.2-12	3.4-34	12-120	52-520	110-1100	180-1800	280-2800

* 안전 구역에 위치한 가변 주파수 인버터를 사용하여 10:1로 속도를 줄일 수 있습니다



Maximum duty pressure with 6.4mm and 8.0mm bore tube is 1bar. Maximum duty pressure with other tube bore sizes is 2bar.

기술 사양

501DF(RL2A(ATEX)) 펌프헤드 포함	
최대 유량	2800 ml/min
최소 유량	2.6 ml/min
최대 작동 압력	2 bar
최대 작동 압력	30 psi
주변 온도 범위	5 - 40 °C
주변 온도 범위	41 - 104 °F
유체 온도 범위	-20 - 65 °C
유체 온도 범위	-4 - 149 °F
모터 유형	AC 전기 모터
최소 작동 속도	223 rpm
최대 작동 속도	281 rpm
표준	ATEX 2014/34/EU, ATEX II 2G Ex h IIB T4 Gb X, CE
방수 방진 등급	IP55
노이즈	1m에서 <70dB(A)
중량	15 - 20 kg
중량	33 - 44 lbs
공급 전원	400V 50Hz 3ph
호환 가능한 튜빙 보어 크기	1.6, 3.2, 4.8, 6.4, 8 mm
호환 가능한 튜빙 벽 두께	2.4 mm

표에는 고정 속도 펌프에 대한 세부 정보가 나와 있습니다. 드라이브, AC 모터 및 인버터 옵션에 관한 더 자세한 내용은 지역 Watson-Marlow Fluid Technology Solutions 대리점에 연락하십시오.

구성 재질

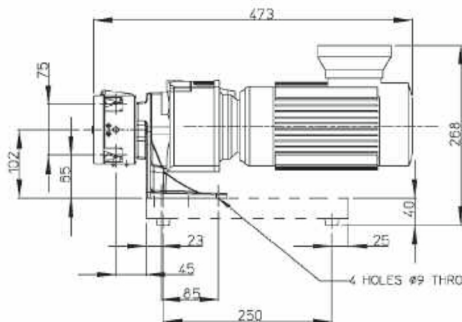
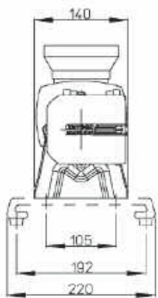
501DF(RL2A(ATEX)) 펌프헤드 포함	
변속 장치	주철
가이드 롤러 어셈블리	아세탈 혼성 중합체(Kematal)
모터	주조 알루미늄 합금
펌프헤드 가드	카본 페인트 도포된 폴리카보네이트
펌프헤드 롤러 어셈블리	MoS2 충전 나일론 6(니라트론), 스테인레스강 303S31
펌프헤드 로터 어셈블리	스테인레스강 303S31, 스테인레스강 ANSI 17224, 크롬 도금 아연 합금
펌프헤드 트랙	분말 코팅 아연 합금
튜브 클램프 어셈블리	스테인레스강 301S21, 아세탈 혼성 중합체(Kematal), 크롬 도금 아연 합금

나열된 정보는 전체 고정 속도 펌프 범위를 커버합니다.

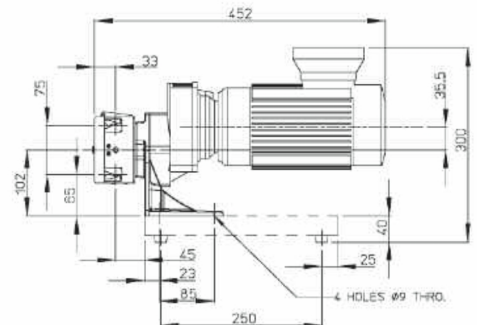
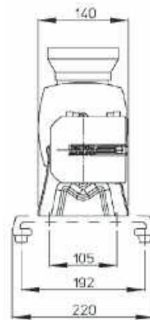
개별 모델/구성품 및 기타 드라이브/펌프헤드 옵션의 자세한 사양은 사용 설명서를 참조하거나 해당 지역의 Watson-Marlow Fluid Technology Solutions 담당자에게 문의하십시오.

501DF(RL2A(ATEX)) 펌프헤드 포함 치수

62rpm model



223rpm model and 281rpm models



Measurements shown in millimetres (mm)

제품 코드

ATEX 펌프	속도 (rpm)	모터	제품 코드
501DF/RL2A ATEX 펌프 c/w PTC는 인버터를 사용하기 위해 도금되었습니다	62	400V 50Hz 3ph 0.18kW	050.8622.L20
	223	400V 50Hz 3ph 0.18kW	050.8652.L20
	281	400V 50Hz 3ph 0.18kW	050.8672.L20

안전 구역에 위치한 가변 주파수 인버터를 사용하여 10:1로 속도를 줄일 수 있습니다

ATEX 펌프헤드	설명	제품 코드
501RL2A	2.4mm 벽 두께 튜빙용 연결된 근접 결합 펌프헤드	053.0002.A20
501RL2GA	2.4mm 벽 두께 STA-PURE 튜빙용 근접 결합 펌프헤드	053.0022.A2G

면책사항: 표시된 모든 유량은 흡입 및 공급 헤드가 없는 20°C(68°F)에서 물을 펌핑한 것입니다. Watson-Marlow, Pumpsil, PureWeld XL, Bioprene 및 Marprene은 Watson-Marlow Limited의 등록상표입니다. 면책사항: 본 문서에 수록된 정보는 정확하다고 판단되지만, Watson-Marlow Limited는 본 문서에 포함된 어떠한 오류에 대해서도 책임지지 않으며 통지 없이 사양을 변경할 권리가 있습니다. GORE 및 STA-PURE는 W. L. Gore & Associates의 등록 상표입니다. 펌프 및 튜빙 주문 시 제품 코드를 명시해 주십시오.

wmfts.com/global



30 November 2023