

520Di i 520DiN

Pompy dozujące serii 520

Flexicon
Liquid Filling

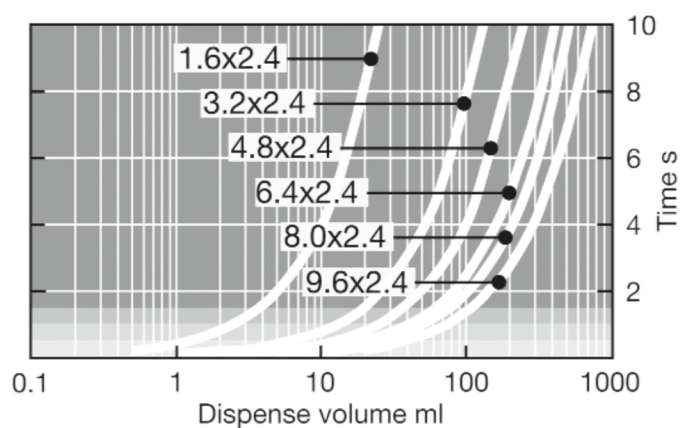
Cechy i korzyści

- W pełni zautomatyzowane aseptyczne wypełnienie/wykończenie w produkcji leków biofarmaceutycznych i farmaceutycznych
- Nastolowe przygotowanie mediów lub odczynników w pracowniach laboratoryjnych – napełnianie lub inokulacja butelek, fiolek, szalek Petriego i toreb na media
- Obudowa NEMA2 i NEMA4X (IP66 i IP31) z 5-letnią gwarancją do środowisk wymagających mycia wysokociśnieniowego
- Dodawanie kolorów, barwników, aromatów, witamin i innych składników w produkcji żywności



Parametry pracy 520Di i 520DiN

Głowica pompy 505L - natężenia przepływu (ml/min)							
Materiał węża	Prędkość	1,6 mm	3,2 mm	4,8 mm	6,4mm	8,0 mm	9,6 mm
Wężę do pomp Pumpsil® i GORE® STA-PURE® - seria PCS, Wężę do pomp GORE® STA-PURE® - seria PFL	0,1-350 obr./min	0,04-150	0,23-800	0,42-1500	0,70-2500	0,90-3200	Nd.
Marpren® i Biopren®	0,1-350 obr./min	0,04-130	0,17-500	0,38-830	0,67-2000	1,10-3200	Nd.
Zalecane dawki dla głowicy pompy 505L							
	Średnica wewnętrzna węża	1,6 mm	3,2 mm	4,8 mm	6,4mm	8,0 mm	9,6 mm
maksymalna prędkość 350 obr./min	Dawka minimalna	0,9 ml	4,5 ml	8,5 ml	14 ml	18 ml	25 ml
	Dawka maksymalna	15 ml	75 ml	150 ml	250 ml	300 ml	400 ml



Dispense volume against time for the 520Di/L pump with a selection of tubes. Dispensing accuracy is indicated by the background shade

- within $\pm 5.0\%$
- within $\pm 2\%$
- within $\pm 1.0\%$
- within $\pm 0.5\%$

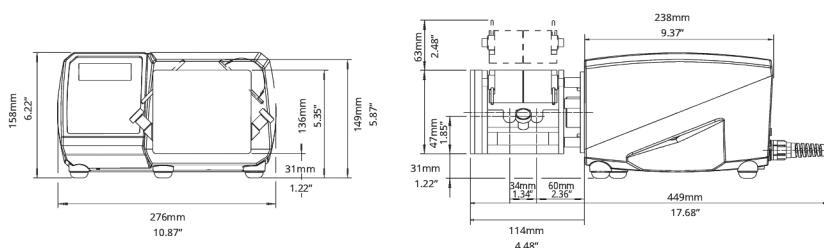
Specyfikacja techniczna

	520Di i 520DiN
Dokładność	±0,5 %
Stopień ochrony	IP31, IP66, NEMA 2, NEMA 4X
Zakres temperatur roboczych	5 do 40°C °C
Zakres temperatur roboczych	40 do 104 °F °F
Stosunek sterowania prędkością	2200:1
Wilgotność	(Bez kondensacji) 80 % do 31 °C (88 °F) zmniejszające się liniowo do 50 % w temperaturze 40 °C (104 °F), (Z kondensacją) 10-100 % wilgotności względnej
Poziom hałasu	< 70 dBb (A) z odległości 1 m
Normy	CE, cETLus
Zasilanie	110/230 V, 50/60 Hz, Jednofazowy
Masa	9.82 - 10.7 kg
Masa	21.63 - 23.56 lbs
Kompatybilny rozmiar węża	Śred. wew. 1,6 mm, Śred. wew. 3,2 mm, Śred. wew. 4,8 mm, Śred. wew. 6,4 mm, Śred. wew. 8,0 mm, Śred. wew. 9,6 mm

Materiały konstrukcyjne

	520Di i 520DiN
Łożyska	Stal nierdzewna
Obudowa	Ciśnieniowy odlew aluminiowy LM24
Klawiatura/interfejs HMI	Poliester
Zespół rolki pompy	Stal nierdzewna 316
Uszczelnienia	PTFE

Wymiary 520Di i 520DiN



Opcje sterowania

Napędy pompy	520Di	520DiN
Obudowa		
Stopień ochrony	IP31	IP66
Sterowanie ręczne		
Cyfrowe sterowanie prędkością z pełną kalibracją w celu wyświetlenia przepływu	✓	✓
Możliwość wyświetlania natężenia przepływu albo prędkości	✓	✓
Klawiatura numeryczna do wprowadzania prędkości	✓	✓
Zdalne sterowanie		
Start/stop, zmiany kierunku, przełączanie trybu automatycznego/ręcznego, wejście wykrywania przecieków (przez zwarcie styków bądź przemysłowy układ logiczny 5 V TTL lub 24 V)	✓	✓
Zdalne sterowanie funkcją Dosestart za pomocą przełącznika bezwłocznego	✓	✓
Cztery programowalne cyfrowe wyjścia stanu przez przekaźniki 24 V, 30 W		✓
Komunikacja cyfrowa		
Cyfrowe sterowanie szeregowo w sieci	RS232	RS485
Bezpieczeństwo		
Kod bezpieczeństwa chroniący ustawienia, programy i parametry dawki	✓	✓

Kody produktu

Kody produktów dla pomp i głowic pomp						
Opis	Kod części	Opis	Kod części			
Dwukanałowa głowica pompy o niskiej pulsacji 505L	053.4001.000	Wyłącznie napęd 520Di (IP31)	056.7171.000*			
Dwukanałowa przedłużająca głowica pompy o niskiej pulsacji 505LX	053.4011.000	Wyłącznie napęd 520DiN (IP66)	056.717N.000**			
Dwukanałowa głowica pompy o niskiej pulsacji 505LG do węży STA-PURE®	053.4010.00G	Zespół zacisków węży 505LTC dla głowicy pompy 505L	059.4001.000			
* Dostawa z przewodem sieciowym 2,4 m bez wtyczki. Aby określić przewód zasilania w standardzie amerykańskim, europejskim, brytyjskim, australijskim, argentyńskim lub szwajcarskim o długości 2,8 m, należy wskazać, odpowiednio: A, E, U, K, R lub C. Zastąpić ostatnie zero kodem przewodu sieciowego. Na przykład - 050.7131.10A to pompa 520S/R z amerykańskim przewodem sieciowym. ** Dostawa z przewodem sieciowym 2,4 m bez wtyczki. Aby wskazać amerykański przewód sieciowy, należy zastąpić ostatnie zero A.						
Kody zamawiania węży						
Podwójne elementy węża Y do dozownika 520DiL						
Średnica wewnętrzna (mm)	Bioprene TL	Marprene TL	Pumpsil	Pumpsil-D	STA-PURE® PCS	STA-PURE® PFL
1,6	933.E016.K24	902.E016.K24	913.AE16.K24	913.DE16.K24	960.E016.K24	965.E016.K24
3,2	933.E032.K24	902.E032.K24	913.AE32.K24	913.DE32.K24	960.E032.K24	965.E032.K24
4,8	933.E048.K24	902.E048.K24	913.AE48.K24	913.DE48.K24	960.E048.K24	965.E048.K24
6,4	933.E064.K24	902.E064.K24	913.AE64.K24	913.DE64.K24	960.E064.K24	965.E064.K24
8	933.E080.K24	902.E080.K24	913.AE80.K24	913.DE80.K24	960.E080.K24	965.E080.K24
9,6	933.E096.K24	902.E096.K24	913.AE96.K24	913.DE96.K24		

Zrzeczenie się odpowiedzialności: Informacje zamieszczone w niniejszym dokumencie uważa się za prawdziwe, jednak firma Watson-Marlow Flexicon A/S nie bierze odpowiedzialności za jakiegokolwiek zawarte w nim błędy i zastrzega sobie prawo do wprowadzania zmian w specyfikacji bez powiadomienia. OSTRZEŻENIE! Opisane produkty nie są przeznaczone do zastosowań związanych z opieką nad pacjentem i nie należy ich do takich celów wykorzystywać. Nazwy asepticu i Accusil to zastrzeżone znaki towarowe.

wmfts.com/global



26 July 2023