

Bredel C42 直联型软管泵

Bredel C42 直联型软管泵

Bredel

Hose Pumps

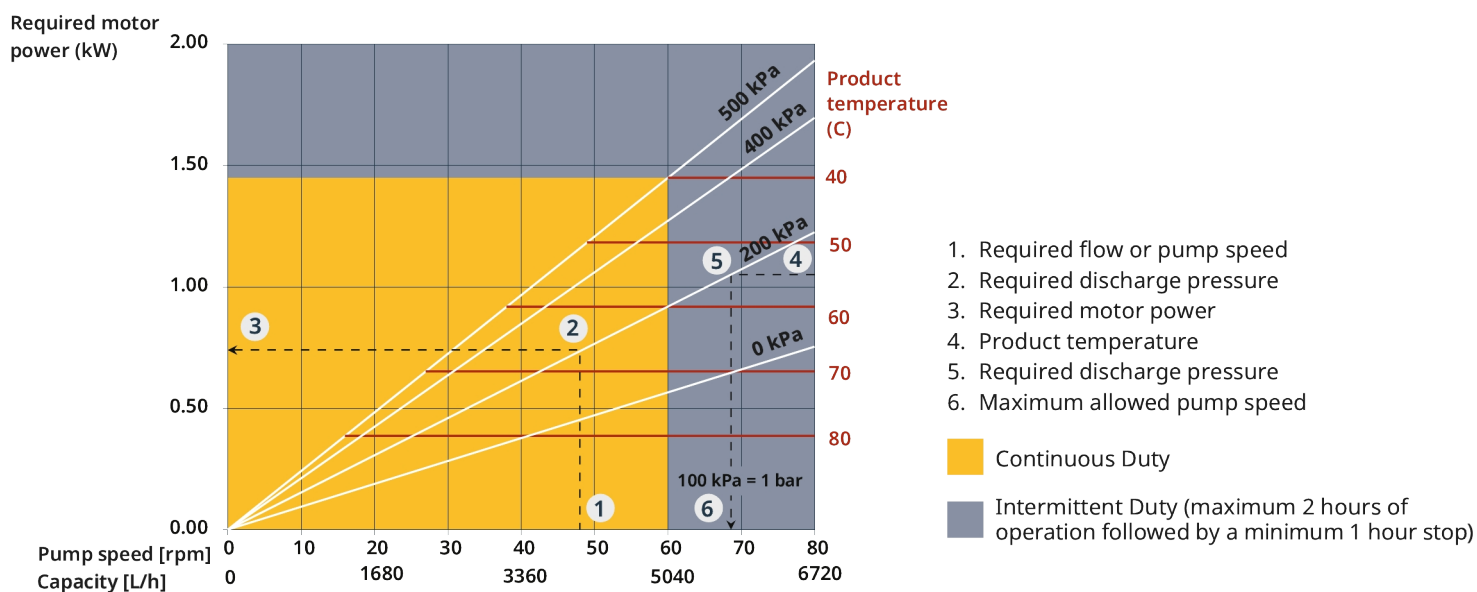
特点和优势

- 设计坚固，是输送腐蚀性和磨蚀性液体的理想选择
- 压力高达 5 bar
- 软管的内孔是唯一与泵送液体接触的部分
- 无论工艺条件如何，软管使用寿命最长，拥有成本最低
- 无锌泵表面
- 干运行和自吸。吸入能力高达 9 mWC (236 inWc)
- 易于维护 - 可就地更换软管
- 不受气锁影响



C42 性能

Performance graph Bredel C42



技术规格

	Bredel C42 直联型软管泵
连续最大流量	5040 L/h
连续最大流量	1331 USGPH
每转排量	1.4 L
每转排量	0.37 USG
最大连续运行速度	60 rpm
最大工作压力	5 bar
最大工作压力	72 psi
最大入口压力	2 bar abs
最大入口压力	30 psi abs
最大入口吸入能力	9 mWC
最大入口吸入能力	354 inWC
入口吸入能力 (80% 流量)	8 mWC
入口吸入能力 (80% 流量)	315 inWC
流体温度范围	-10 至 80 °C
流体温度范围	14 至 176 °F
最小起动力矩	320 N m
最小起动力矩	2830 in.lbs
重量	190 kg
重量	420 lbs
需要软管润滑剂	6 L
端口配置	右, 左
兼容软管材料	NR
法兰组件类型	DIN

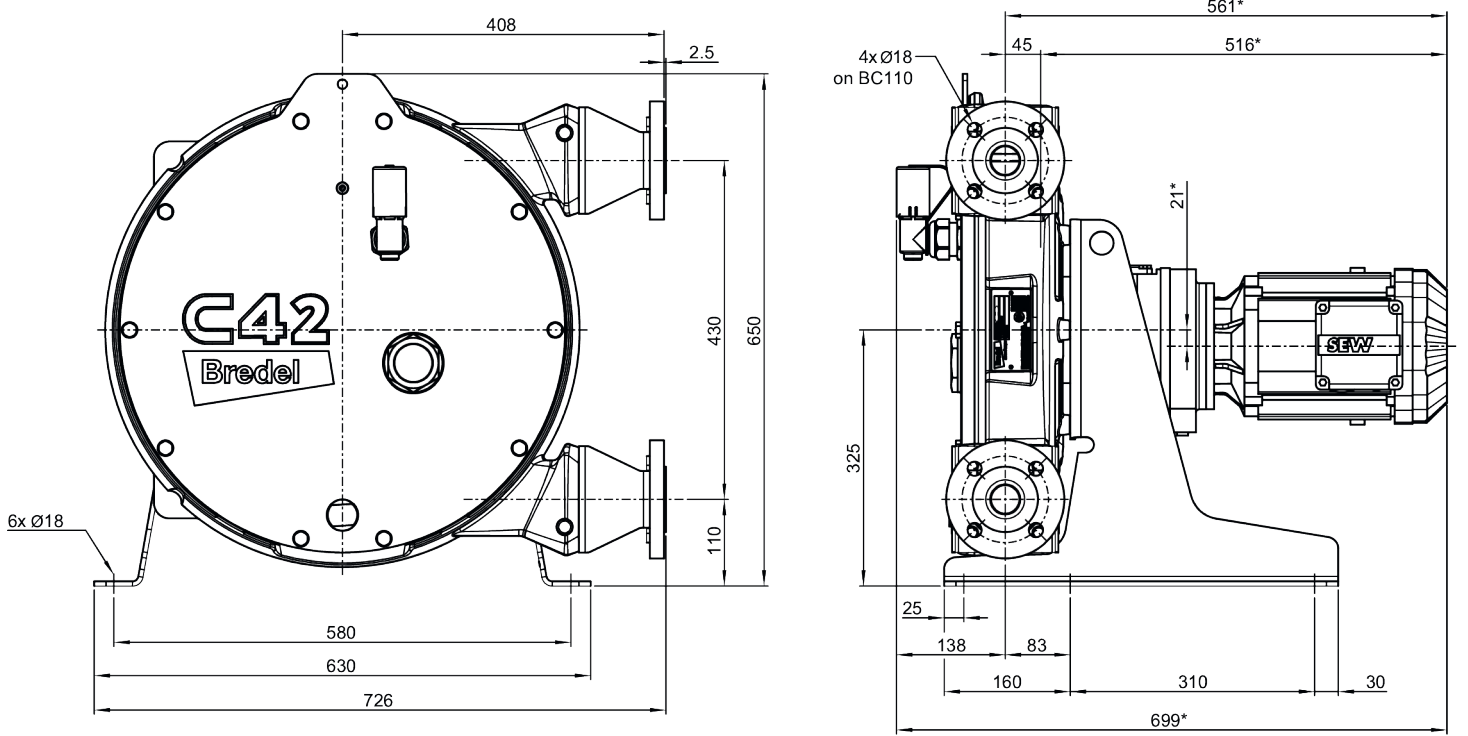
有关低温或高温操作, 请咨询您的 Bredel 代表。
允许的环境温度基于泵功能, 可能会因减速箱环境功能而受到进一步的限制。

主要材料

	Bredel C42 直联型软管泵
软管材料	天然橡胶 (NR)
泵体	ISO12944 类别 C4M, 铸铁
转子组件	ISO12944 类别 C4M, 铝, 铸铁
盖组件	ISO12944 类别 C4M, 钢 S235JR
支架和紧固件	不锈钢
支撑架	ISO12944 类别 C4M
软管夹	316 不锈钢
密封件	NBR

所有 ISO12944 C4M 类涂层均不含锌。
根据特殊要求, 可提供 316 不锈钢材质的支撑架。

C42 尺寸



All dimensions in millimetres

* with drive SEW RF67-DRN100LS4

免责声明：我们认为本文在发布时所包含的信息正确无误，如有任何错误，Watson-Marlow Bredel BV 概不负责，并保留对规格数据作出改动的权利，恕不另行通知。文件中所涉及到的数据是在试验平台的受控环境下取得的。由于温度、粘度、入口及出口压力或系统配置的不同，所达到的实际流量可能会不同。APEX、DuCoNite、Bioprene 和 Bredel 是注册商标。

wmfts.com/global



12 June 2024