

# IPA 65

Saugseitiger Pulsationsdämpfer

**Bredel**

Hose Pumps

## Merkmale und Vorteile

- Reduziert positive und negative Spitzen bei sich ändernden Einlassbedingungen
- Beseitigt bis zu 90 % der Pulsationen am Pumpeneinlass
- Ermöglicht einen ruhigeren Betrieb und verlängert die Haltbarkeit des Pumpenelementes.
- Wartungsarm, geeignet für alle Bredel und APEX Pumpen mit Schlauchgrößen von 25 mm (1") bis 100 mm (4")
- Sichere Handhabung



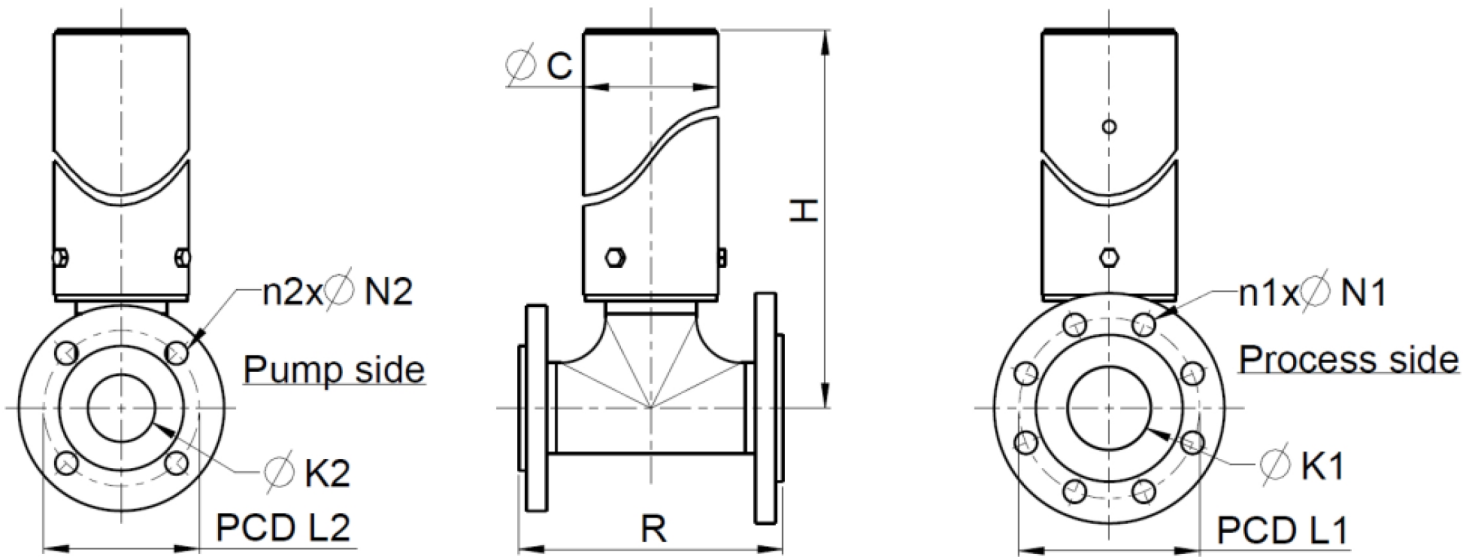
## Technische Eigenschaften

	IPA 65
Maximaler Betriebsdruck	6 bar
Maximaler Betriebsdruck	87 psi
Lagertemperaturbereich	-40 °C bis 70 °C
Lagertemperaturbereich	-40 °F bis 158 °F
Produkttemperaturbereich	-10 °C bis 80 °C
Produkttemperaturbereich	14 °F bis 176 °F

## Werkstoffe

	IPA 65
Schlauchwerkstoff	EPDM, NATURGUMMI (NR), NBR
Gehäuse-Assemblies	Edelstahl 316, PVC
O-Ring	NBR
Flanschwerkstoffe	Edelstahl 316, PVC

## IPA 65 – Maße



Abmessungen in mm (für DIN-/EN-Flansche)												
Typ des Pulsationsdämpfers	Pumpentyp	C	H	H	DIN/EN			DIN/EN			SS	PVC
					K1	L1	n1 x N1	K2	L2	n2 x N2	R	R
IPA65	Bredel 50	108	511	513	DN 65	145	8 x 18*	DN 50	125	4 x 18	212	270
IPA65	Bredel 65	108	694	696	DN 65	145	8 x 18*	DN 65	145	8 x 18*	212	270

Abmessungen in Zoll (für ANSI-Flansche)												
Typ des Pulsationsdämpfers	Pumpentyp	C	H	H	ANSI			ANSI			SS	PVC
					K1	L1	n1 x N1	K2	L2	n2 x N2	R	R
IPA65	Bredel 50	4,3	20,1	20,2	2 1/2	5 1/2	8 x 3/4	2	4 3/4	4 x 3/4	8,3	10,6
IPA65	Bredel 65	4,3	27,3	27,4	2 1/2	5 1/2	8 x 3/4	2 1/2	5 1/2	8 x 3/4	8,3	10,6

## Produktcodes

Ersatzschlauchelemente:			Artikelnummer	
Schlauchtyp	Werkstoff	Farbkennung	IPA65/50	IPA65/65
NR	Naturgummi	Violett	28-IP06505020	28-IP06506520
NBR	Nitril Kautschuk	Gelb	28-IP06505040	28-IP06506540
EPDM	EPDM	Rot	28-IP06505075	28-IP06506575

Für Bestellungen geben Sie bitte an:

1. Flanschgröße und -typ
2. Pumpengröße und -typ
3. Erforderliches Schlauchmaterial
4. Erforderliches Material für T-Stück und Flansche

Für weitere Informationen über saugseitige Pulsationsdämpfer wenden Sie sich bitte an Ihren Bredel-Ansprechpartner.

Haftungsausschluss: Alle Angaben in diesem Dokument wurden nach bestem Wissen und Gewissen zusammengestellt (Stand: Zeitpunkt der Veröffentlichung). Watson-Marlow Bredel BV übernimmt jedoch keine Haftung für etwaige Fehler und behält sich das Recht vor, ohne Vorankündigung Änderungen vorzunehmen. Alle im Dokument genannten Werte wurden unter kontrollierten Bedingungen auf unserem Prüfstand ermittelt. Die tatsächlichen Fördermengen können von den angegebenen Mengen abweichen, da sie von der Temperatur, der Viskosität, dem Saug- und Förderdruck bzw. der Systemkonfiguration abhängen. APEX, DuCoNite®, Bioprene® und Bredel sind eingetragene Warenzeichen.

[wmfts.com/global](http://wmfts.com/global)



12 July 2024