

# IPA 100

Vstupní tlumič pulzů

**Bredel**

Hose Pumps

## Vlastnosti a výhody

- Snižuje kladné a záporné špičky při proměnlivých vstupních podmínkách
- Eliminuje až 90 % pulzací na vstupu do čerpadla
- Zajišťuje tišší provoz a maximalizuje životnost hadic
- Nízké nároky na údržbu, vhodné pro všechna čerpadla Bredel a APEX s velikostí hadice od 25 mm (1") do 100 mm (4")
- Bezpečná manipulace



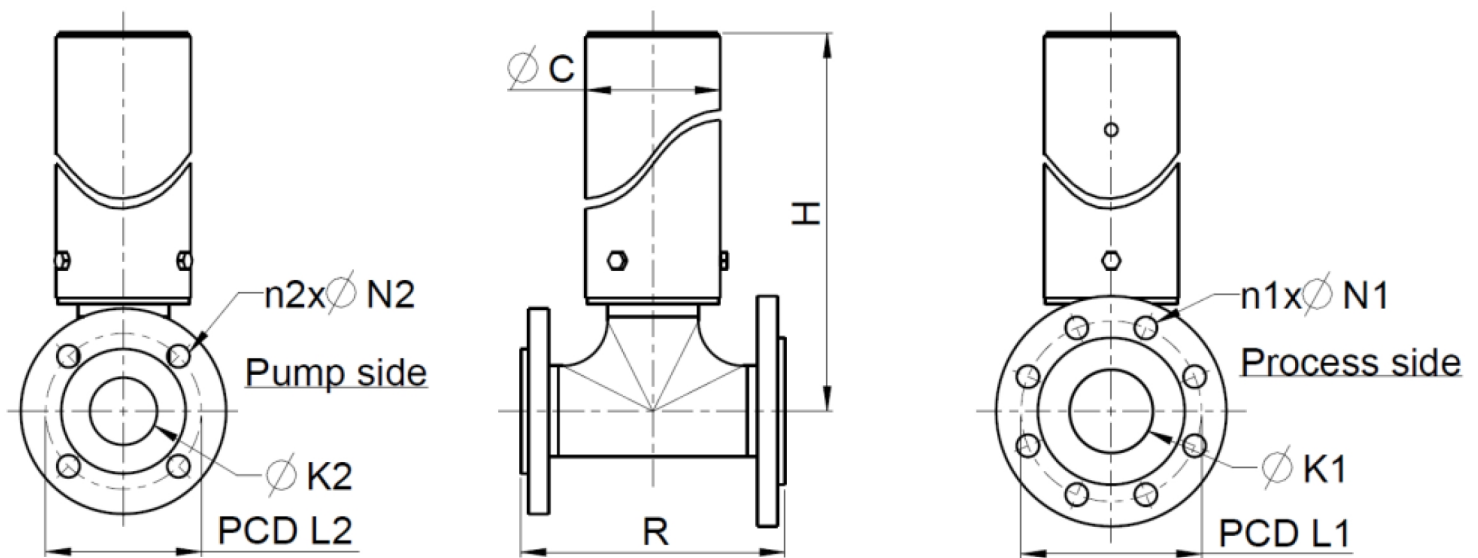
## Technické specifikace

	IPA 100
Max. provozní tlak	6 bar
Max. provozní tlak	87 psi
Rozsah teploty při skladování	-40 °C až 70 °C
Rozsah teploty při skladování	-40 °F až 158 °F
Rozsah teploty produktu	-10 °C až 80 °C
Rozsah teploty produktu	14 °F až 176 °F

## Konstrukční materiály

	IPA 100
Materiál hadice	EPDM, NBR, Přírodní pryž (NR)
Sestavy skříně	Nerezová ocel 316, PVC
O-kroužek	NBR
Materiály příruby	Nerezová ocel 316, PVC

## Rozměry IPA 100



Rozměry v mm (pro příruby DIN/EN)												
Typ IPA	Typ čerpadla	C	SS H	PVC H	DIN/EN			DIN/EN			SS R	PVC R
					K1	L1	n1 × N1	K2	L2	n2 × N2		
IPA100	Bredel 80	140	776	791	DN100	180	8 × 18	DN80	160	8 × 18	276	390
IPA100	Bredel 100	140	931	946	DN100	180	8 × 18	DN100	180	8 × 18	276	390

Rozměry v palcích (pro příruby ANSI)												
Typ IPA	Typ čerpadla	C	SS H	PVC H	ANSI			ANSI			SS R	PVC R
					K1	L1	n1 × N1	K2	L2	n2 × N2		
IPA100	Bredel 80	5,5	30,6	31,1	4	7 1/2	8 × 3/4	3	6	8 × 3/4	10,9	15,4
IPA100	Bredel 100	5,5	36,7	37,2	4	7 1/2	8 × 3/4	4	7 1/2	8 × 3/4	10,9	15,4

## Produktové kódy

Náhradní hadicový prvek			Číslo dílu	
Typ hadice	Materiál	Barevný kód	IPA100/80	IPA100/100
NR	Přírodní pryž	Fialový	28-IP10008020	28-IP10010020
NBR	Nitrilová pryž	Žlutý	28-IP10008040	28-IP10010040
EPDM	EPDM	Červený	28-IP10008075	28-IP10010075

Při objednávání uveďte:

1. Velikost a typ příruby
2. Velikost a typ čerpadla
3. Požadovaný materiál hadice
4. Požadovaný materiál T-kusu a příruby

Další informace o vstupních tlumičích pulzů získáte od zástupce společnosti Bredel.

Zřeknutí se odpovědnosti: Informace uvedené v tomto dokumentu jsou v době vydání považovány za správné. Společnost Watson-Marlow Bredel B.V. však nepřebírá žádnou zodpovědnost za jakoukoli v něm obsaženou chybu a vyhrazuje si právo měnit specifikace bez předchozího upozornění. Všechny hodnoty uvedené v tomto dokumentu jsou hodnoty zjištěné za kontrolovaných podmínek v našem zkušebním zařízení. Skutečně dosahované hodnoty průtoků se mohou lišit v důsledku změn teploty, viskozity, vstupních a výstupních tlaků a/nebo konfigurace systému. APEX, DuCoNite, Bioprene a Bredel jsou registrované ochranné známky.

[wmfts.com/global](http://wmfts.com/global)



12 July 2024