

IPA 65

Vstupní tlumič pulzů

Bredel

Hose Pumps

Vlastnosti a výhody

- Snižuje kladné a záporné špičky při proměnlivých vstupních podmínkách
- Eliminuje až 90 % pulzací na vstupu do čerpadla
- Zajišťuje tišší provoz a maximalizuje životnost hadic
- Nízké nároky na údržbu, vhodné pro všechna čerpadla Bredel a APEX s velikostí hadice od 25 mm (1") do 100 mm (4")
- Bezpečná manipulace



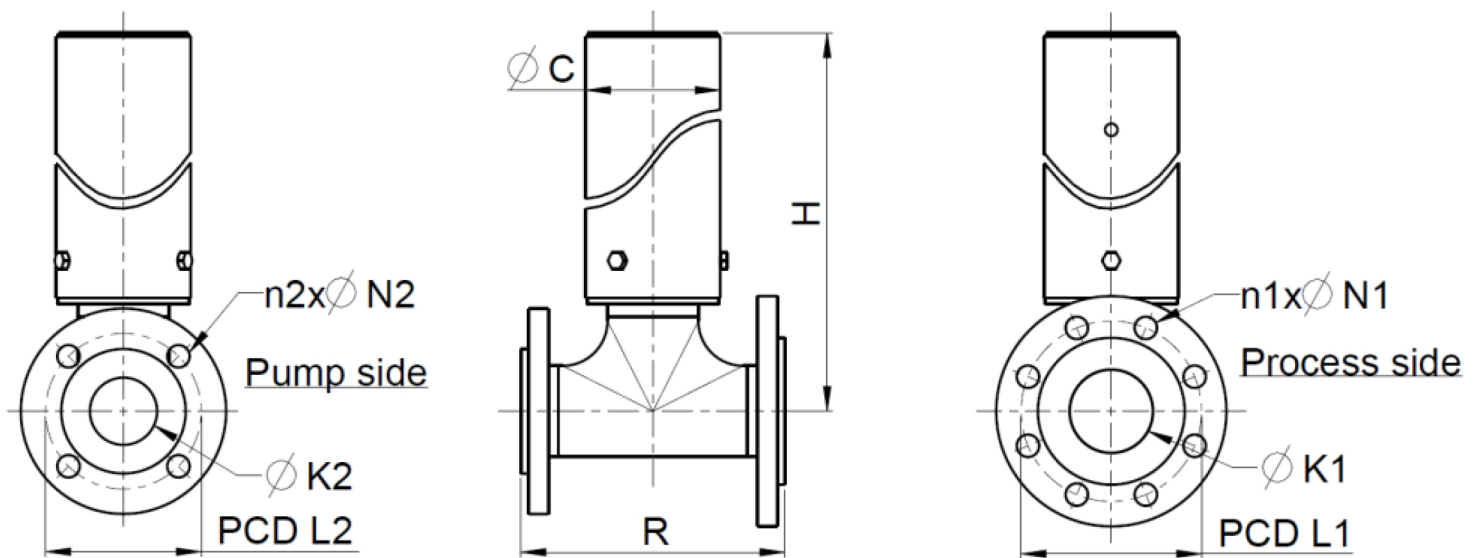
Technické specifikace

	IPA 65
Max. provozní tlak	6 bar
Max. provozní tlak	87 psi
Rozsah teploty při skladování	-40 °C až 70 °C
Rozsah teploty při skladování	-40 °F až 158 °F
Rozsah teploty produktu	-10 °C až 80 °C
Rozsah teploty produktu	14 °F až 176 °F

Konstrukční materiály

	IPA 65
Materiál hadice	EPDM, NBR, Přírodní pryž (NR)
Sestavy skříně	Nerezová ocel 316, PVC
O-kroužek	NBR
Materiály příruby	Nerezová ocel 316, PVC

Rozměry IPA 65



Rozměry v mm (pro příruby DIN/EN)													
Typ IPA	Typ čerpadla	C	H	SS	PVC	DIN/EN			DIN/EN			SS	PVC
				H	H	K1	L1	$n1 \times N1$	K2	L2	$n2 \times N2$	R	R
IPA65	Bredel 50	108	511	513	DN65	145	8 × 18*	DN50	125	4 × 18		212	270
IPA65	Bredel 65	108	694	696	DN65	145	8 × 18*	DN65	145	8 × 18*		212	270

Rozměry v palcích (pro příruby ANSI)													
Typ IPA	Typ čerpadla	C	H	SS	PVC	ANSI			ANSI			SS	PVC
				H	H	K1	L1	$n1 \times N1$	K2	L2	$n2 \times N2$	R	R
IPA65	Bredel 50	4,3	20,1	20,2	2 1/2	5 1/2	8 × 3/4	2	4 3/4	4 × 3/4		8,3	10,6
IPA65	Bredel 65	4,3	27,3	27,4	2 1/2	5 1/2	8 × 3/4	2 1/2	5 1/2	8 × 3/4		8,3	10,6

Produktové kódy

Náhradní hadicový prvek			Číslo dílu	
Typ hadice	Materiál	Barevný kód	IPA65/50	IPA65/65
NR	Přírodní pryž	Fialový	28-IP06505020	28-IP06506520
NBR	Nitrilová pryž	Žlutý	28-IP06505040	28-IP06506540
EPDM	EPDM	Červený	28-IP06505075	28-IP06506575

Při objednávání uveďte:

1. Velikost a typ příruby
2. Velikost a typ čerpadla
3. Požadovaný materiál hadice
4. Požadovaný materiál T-kusu a příruby

Další informace o vstupních tlumičích pulzů získáte od zástupce společnosti Bredel.

Zřeknutí se odpovědnosti: Informace uvedené v tomto dokumentu jsou v době vydání považovány za správné. Společnost Watson-Marlow Bredel B.V. však nepřebírá žádnou zodpovědnost za jakoukoli v něm obsaženou chybu a vyhrazuje si právo měnit specifikace bez předchozího upozornění. Všechny hodnoty uvedené v tomto dokumentu jsou hodnoty zjištěné za kontrolovaných podmínek v našem zkušebním zařízení. Skutečně dosahované hodnoty průtoků se mohou lišit v důsledku změn teploty, viskozity, vstupních a výstupních tlaků a/nebo konfigurace systému. APEX, DuCoNite, Bioprene a Bredel jsou registrované ochranné známky.

wmfts.com/global



12 July 2024