

# IPA65

Akkumulator for inntakspuls

**Bredel**

Hose Pumps

## Funksjoner og fordeler

- Reduserer positive og negative topper når innløpsbetingelsene varierer
- Eliminerer opptil 90 % av innløpspuls i pumpen
- Gir roligere drift og maksimerer slangens levetid
- Lavt vedlikeholdsoppsett, egnet for alle Bredel- og APEX-pumper med slangestørrelse fra 25 mm (1 tommer) til 100 mm (4 tommer)
- Sikker håndtering



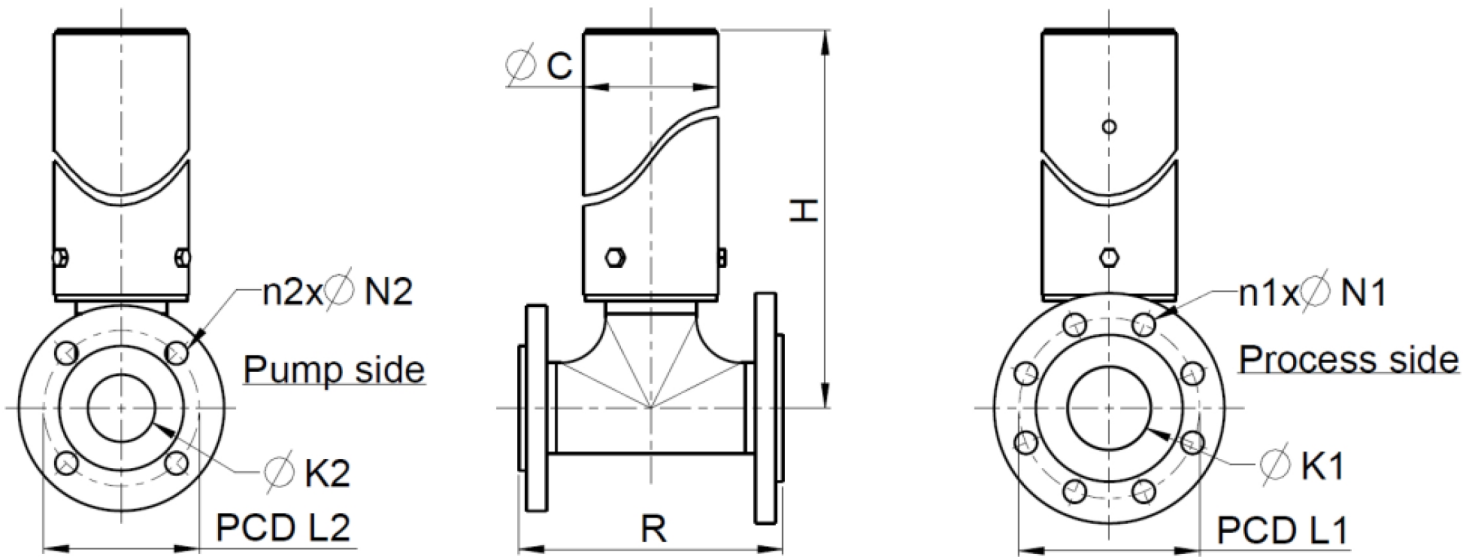
## Tekniske spesifikasjoner

	IPA65
Maks. driftstrykk	6 bar
Maks. driftstrykk	87 psi
Lagringstemperaturområde	-40 °C til 70 °C
Lagringstemperaturområde	-40 °F til 158 °F
Produkttemperaturområde	-10 °C til 80 °C
Produkttemperaturområde	14 °F til 176 °F

## Konstruksjonsmaterialer

	IPA65
Slangemateriale	EPDM, Naturgummi (NR), NBR
Husenheter	PVC, Rustfritt stål 316
O-ring	NBR
Flensmaterialer	PVC, Rustfritt stål 316

## IPA65 dimensjoner



Mål i mm (for DIN/EN-flenser)												
IPA-type	Pumpetype	C	SS H	PVC H	DIN/EN			DIN/EN			SS H	PVC H
					K1	L1	$n1 \times N1$	K2	L2	$n2 \times N2$		
IPA65	Bredel 50	108	511	513	DN65	145	$8 \times 18^*$	DN50	125	$4 \times 18$	212	270
IPA65	Bredel 65	108	694	696	DN65	145	$8 \times 18^*$	DN65	145	$8 \times 18^*$	212	270

Mål i tommer (for ANSI-flenser)												
IPA-type	Pumpetype	C	SS H	PVC H	ANSI			ANSI			SS H	PVC H
					K1	L1	$n1 \times N1$	K2	L2	$n2 \times N2$		
IPA65	Bredel 50	4,3	20,1	20,2	2 1/2	5 1/2	$8 \times 3/4$	2	4 3/4	$4 \times 3/4$	8,3	10,6
IPA65	Bredel 65	4,3	27,3	27,4	2 1/2	5 1/2	$8 \times 3/4$	2 1/2	5 1/2	$8 \times 3/4$	8,3	10,6

## Produktkoder

Utskiftning av slangeelement			Delenummer	
Slangetype	Materiale	Fargekode	IPA65/50	IPA65/65
NR	Naturgummi	Lilla	28-IP06505020	28-IP06506520
NBR	Nitrilgummi	Gul	28-IP06505040	28-IP06506540
EPDM	EPDM	Rød	28-IP06505075	28-IP06506575

For bestilling, oppgi:

1. Flensstørrelse og -type
2. Pumpestørrelse og -type
3. Nødvendig materiale for slange
4. Nødvendig materiale for T-stykke og flenser

For mer informasjon om akkumulatører for insugningspuls, kontakt Bredel-representanten.

Ansvarsfraskrivelse: Informasjonen i dette dokumentet antas å være korrekt på publiseringstidspunktet, men Watson-Marlow Bredel BV påtar seg intet ansvar for eventuelle feil den inneholder, og forbeholder seg retten til å endre spesifikasjoner uten forvarsel. Alle nevnte verdier i dette dokumentet er verdier under kontrollerte forhold ved vår testseng. Faktiske gjennomløpshastigheter kan variere på grunn av endringer i temperatur, viskositet, mate- og utløpstrykk og/eller systemkonfigurasjon. APEX, DuCoNite, Bioprene og Bredel er registrerte varemerker.

[wmfts.com/global](http://wmfts.com/global)



12 July 2024