

IPA 100

Pulsatiedemper voor de zuigzijde

Bredel

Hose Pumps

Kenmerken en voordelen

- Vermindert positieve en negatieve pieken onder wisselende aanzuigcondities
- Verwijdert tot 90 % van de pomp-zuigpulsatie
- Biedt stillere werking en een maximale levensduur van de pompslang
- Onderhoudsvrije installatie, geschikt voor Bredel en APEX pomp met slangmaten van 25 mm (1") tot 100 mm (4").
- Veilige hantering



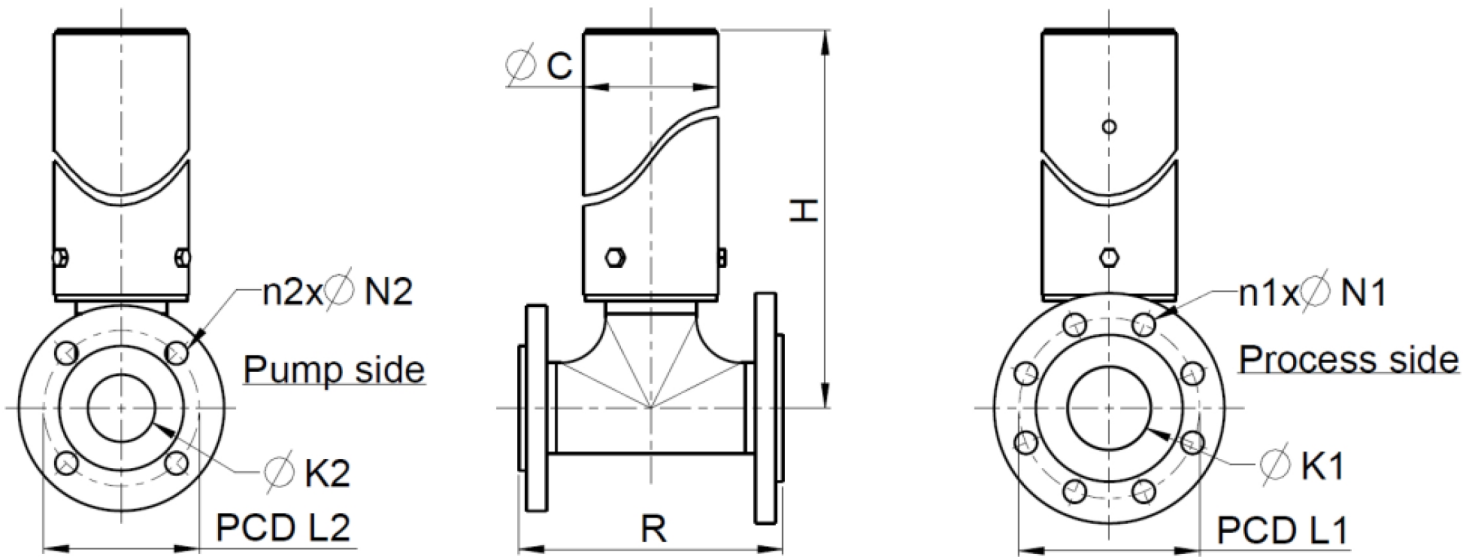
Technische specificaties

	IPA 100
Maximale werkdruk	6 bar
Maximale werkdruk	87 psi
Opslagtemperatuurbereik	-40 °C tot 70 °C
Opslagtemperatuurbereik	-40 °F tot 158 °F
Bereik producttemperatuur	-10 °C tot 80 °C
Bereik producttemperatuur	14 °F tot 176 °F

Constructie materialen

	IPA 100
Slangmateriaal	EPDM, Natuurrubber (NR), NBR
Behuizingen	PVC, Roestvrij staal 316
O-ring	NBR
Flensmaterialen	PVC, Roestvrij staal 316

IPA 100 Afmetingen



Afmetingen in mm (voor DIN/EN-flenzen)												
IPA-type	Type pomp	C	SS H	PVC H	DIN/EN			DIN/EN			SS R	PVC R
					K1	L1	n1 x N1	K2	L2	n2 x N2		
IPA100	Bredel 80	140	776	791	DN 100	180	8 x 18	DN80	160	8 x 18	276	390
IPA100	Bredel 100	140	931	946	DN 100	180	8 x 18	DN 100	180	8 x 18	276	390

Afmetingen in inches (voor ANSI-flenzen)												
IPA-type	Type pomp	C	SS H	PVC H	ANSI			ANSI			SS R	PVC R
					K1	L1	n1 x N1	K2	L2	n2 x N2		
IPA100	Bredel 80	5,5	30,6	31,1	4	7 1/2	8 x 3/4	3	6	8 x 3/4	10,9	15,4
IPA100	Bredel 100	5,5	36,7	37,2	4	7 1/2	8 x 3/4	4	7 1/2	8 x 3/4	10,9	15,4

Productcodes

Vervangend slangelement			Onderdeelnummer	
Type slang	Materiaal	Kleurcode	IPA100/80	IPA100/100
NR	Natuurlijk rubber	Paars	28-IP10008020	28-IP10010020
NBR	Nitrilrubber	Geel	28-IP10008040	28-IP10010040
EPDM	EPDM	Rood	28-IP10008075	28-IP10010075

Voor bestellingen, gaarne het volgende opgeven:

1. Maat en type flens
2. Maat en type pomp
3. Vereist materiaal voor slang
4. Vereist materiaal voor T-stuk en flenzen

Voor nadere informatie over pulsatiedempers voor de zuigzijde neemt u contact op met uw vertegenwoordiger van Bredel.

Disclaimer: De informatie in dit document is op het moment van publicatie correct, maar Watson-Marlow Bredel BV accepteert geen aansprakelijkheid voor eventuele fouten hierin, en behoudt zich het recht voor de specificaties zonder voorafgaande kennisgeving te veranderen. Alle genoemde waarden in dit document zijn de waarden onder de geconditioneerde testomstandigheden. De werkelijk bereikte capaciteiten kunnen afwijken als gevolg van verschillen in temperatuur, viscositeit, aanzuig- en tegendruk en/of systeemconfiguratie. APEX, DuCoNite, Bioprene en Bredel zijn geregistreerde handelsmerken.

wmfts.com/global



12 July 2024