

Standard Viton-packningar



Viton-packningar

Egenskaper och fördelar

- Konstruerad i enlighet med ASME-BPE-standarder
- Uppfyller USP klass VI och är fri från komponenter med djurderivat (ADCF)
- Uppfyller FDA-reglerna CFR 21 177.2604
- Batchnumrering ger produktpårbarhet
- Förbättrad beständighet mot värme, syra och kemikalier
- Finns i flänsade och oflänsade alternativ i en rad storlekar
- Viton® är ett registrerat varumärke som tillhör Chemours Company



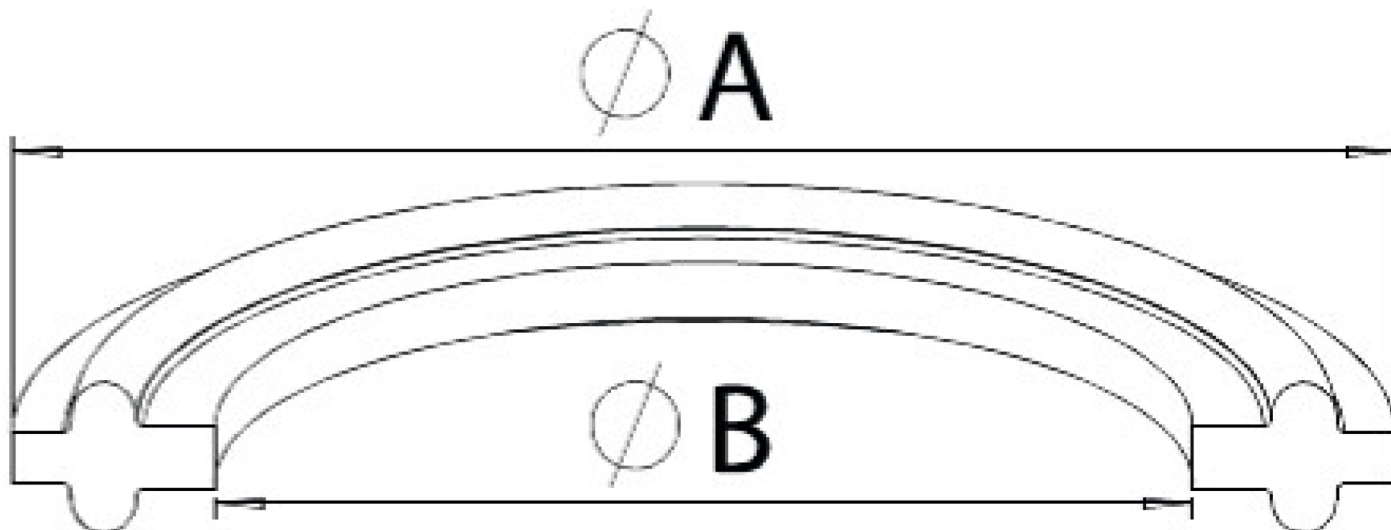
Tekniska specifikationer

	Standard Viton-packningar
Packningstyp	Utan fläns
Invändig diameter	22.9 - 147.8 mm
Invändig diameter	0.9 - 5.82 tum
Extern diameter	50.3 - 165.4 mm
Extern diameter	1.98 - 6.51 tum
Storlek	1, 1.5, 2, 2.5, 3, 4, 6 tum
Antal	25 ST
Certifiering	ADCF, USP klass VI
Drifttemperaturområde	-23 °C till 204 °C
Drifttemperaturområde	-10 °F till 400 °F
Lagringstid	5 år

Materialspecifikation

	Standard Viton-packningar
Material	Viton®

Produktkoder



BioPure Viton®-packning				
Artikelnummer	Storlek tum	O.D (A)	I.D (B)	Antal
40MPSFY-100-25	1	1,98 (50,3)	0,90 (22,9)	25
40MPSFY-150-25	1 1/2	1,98 (50,3)	1,40 (35,6)	25
40MPSFY-200-25	2	2,52 (64,0)	1,90 (48,3)	25
40MPSFY-250-25	2 1/2	3,05 (77,5)	2,40 (61,0)	25
40MPSFY-300-25	3	3,58 (90,9)	2,90 (73,7)	25
40MPSFY-400-25	4	4,68 (118,9)	3,87 (98,3)	25
40MOSFY-600-25	6	6,51 (165,4)	5,82 (147,8)	25

Friskrivning: Informationen i det här dokumentet anses vara korrekt, men Watson-Marlow Limited övertar inget ansvar för eventuella fel häri och förbehåller sig rätten att ändra specifikationer utan att detta meddelas i förväg. Det är användarens ansvar att säkerställa produktens lämplighet för användarens tillämpning. Watson-Marlow och WMArchitect är registrerade varumärken som tillhör Watson-Marlow Limited. BioClamp, BioBarb, FlatBioEndCap, BioEndCap, BioValve och BioTube applicator är varumärken som tillhör BioPure Technology Limited. Tri-Clamp är ett registrerat varumärke som tillhör Alfa Laval Corporate AB. Q-Clamp används under licens.

wmfts.com/global



05 July 2024