

Poly/stål- standardpakninger



PolySteel-pakninger

Funktioner og fordele

- Designet i henhold til ASME-BPE standarder
- Overholder USP-klasse VI og er uden animalsk indhold (ADCF)
- Overholder FDA-bestemmelserne, CFR 21 177.2602
- Produktsporbarhed via lotnummer
- PTFE/rustfrit stål komposit for klassens bedste kontinuerlige dampbestandighed
- Fungerer under ekstreme temperaturforhold. Spænder fra -212 °C til 327 °C (-350 °F til 620 °F)



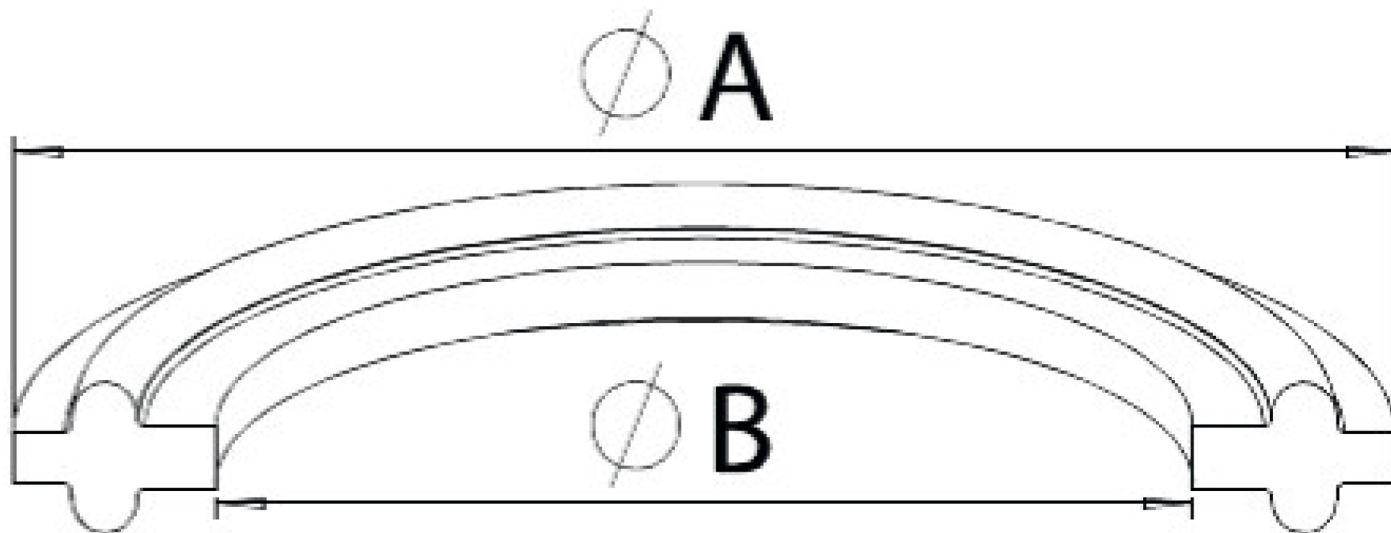
Tekniske specifikationer

	Poly/stål-standardpakninger
Pakningstype	Uden flange
Indvendig diameter	22.4 - 148.3 mm
Indvendig diameter	0.88 - 5.84 "
Udvendig diameter	50.3 - 166.9 mm
Udvendig diameter	1.98 - 6.57 "
Størrelse	1, 1.5, 2, 2.5, 3, 4, 6 "
Antal	25 PCS
Certificering	ADCF, USP-klasse VI
Driftstemperaturområde	-212 °C til 327 °C
Driftstemperaturområde	-350 °F til 620 °F
Holdbarhed	20 år

Konstruktionsmaterialer

	Poly/stål-standardpakninger
Materiale	Komposit af rustfrit stål, PTFE, PTFE/rustfrit stål komposit

Produktkoder



Varenummer	Størrelse i tommer	INDV.DIA. (B) " (mm)	UDV.DIA. (A) " (mm)	Antal
40MPG-PS-100-25	1	0,88 (22,4)	1,98 (50,3)	25
40MPG-PS-150-25	1 1/2	1,38 (35,1)	1,98 (50,3)	25
40MPG-PS-200-25	2	1,88 (47,8)	2,52 (64,0)	25
40MPG-PS-250-25	2 1/2	2,38 (60,5)	3,05 (77,5)	25
40MPG-PS-300-25	3	2,88 (73,2)	3,58 (90,9)	25
40MPG-PS-400-25	4	3,84 (97,5)	4,68 (118,9)	25
40MOG-PS-600-25	6	5,84 (148,3)	6,57 (166,9)	25

Ansvarsfraskrivelse: Oplysningerne i dette dokument anses for at være korrekte, men Watson-Marlow Limited påtager sig intet ansvar for fejl deri og forbeholder sig ret til at ændre specifikationerne uden varsel. Det er brugerens ansvar, at produkterne er egnede til den relevante anvendelse. Watson-Marlow og puresu er registrerede varemærker tilhørende Watson-Marlow Limited. BioClamp, BioBarb, FlatBioEndCap, BioEndCap, BioValve og BioTube applicator er varemærker tilhørende BioPure Technology Limited. Tri-Clamp er et varemærke tilhørende Alfa Laval Corporate AB. Q-Clamp anvendes på licens.

wmfts.com/global



20 February 2024