

# Juntas de PolySteel estándar



*Juntas de PolySteel*

## Características y ventajas

- Diseñadas según las normas ASME-BPE
- Cumplen con la farmacopea americana (USP, por sus siglas en inglés) clase VI y están libres de componentes de origen animal (ADCF, por sus siglas en inglés)
- Cumplen con las normativas de la Administración de Alimentos y Medicamentos de EE. UU. (FDA, por sus siglas en inglés) CFR 21 177.2602
- El número de lote grabado hace posible la trazabilidad del producto
- Material compuesto de PTFE y acero inoxidable que logra una inmejorable resistencia al vapor constante
- Aptas para temperaturas extremas. Desde -212 °C hasta 327 °C (-350 °F hasta 620 °F)



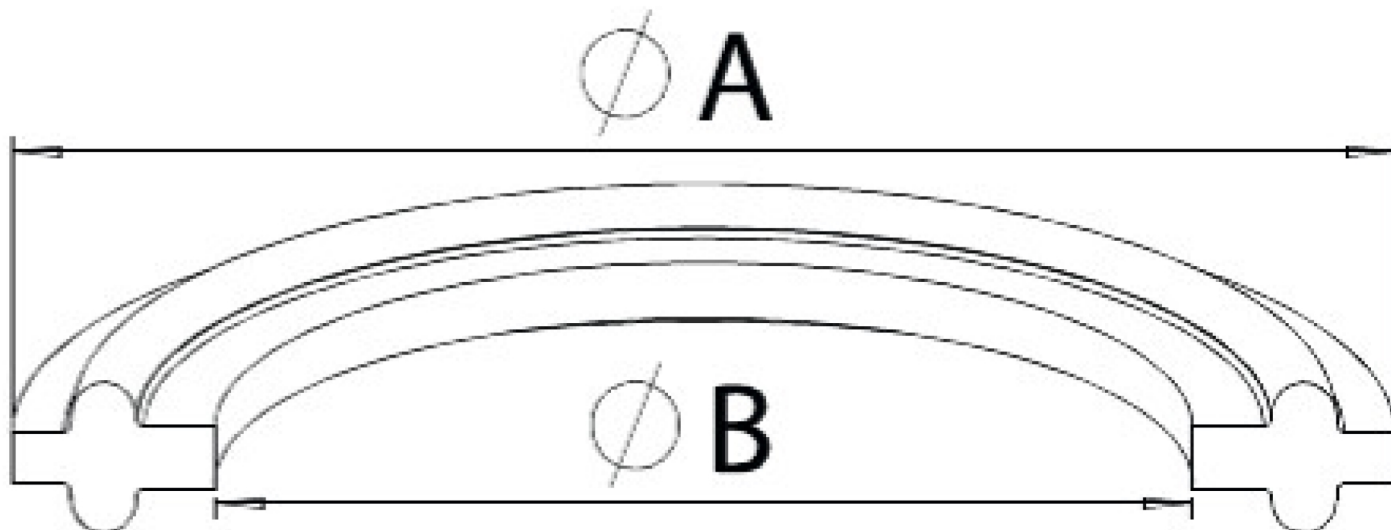
## Especificaciones técnicas

	Juntas de PolySteel estándar
Tipo de junta	Sin brida
Diámetro interior	22.4 - 148.3 mm
Diámetro interior	0.88 - 5.84 pulg
Diámetro exterior	50.3 - 166.9 mm
Diámetro exterior	1.98 - 6.57 pulg
Tamaño	1, 1.5, 2, 2.5, 3, 4, 6 pulg
Cantidad	25 unidades
Certificación	ADCF, USP clase VI
Rango de temperatura de operación	-212 °C a 327 °C
Rango de temperatura de operación	-350 °F a 620 °F
Vida útil	20 años

## Materiales de construcción

	Juntas de PolySteel estándar
Material	Compuesto de acero inoxidable, Compuesto de PTFE/acero inoxidable, EI PTFE

## Códigos de productos



Número de parte	Tamaño en pulg.	Diám. int. (B) en pulg. (mm)	Diám. ext. (A) en pulg. (mm)	Cantidad
40MPG-PS-100-25	1	0,88 (22,4)	1,98 (50,3)	25
40MPG-PS-150-25	1 1/2	1,38 (35,1)	1,98 (50,3)	25
40MPG-PS-200-25	2	1,88 (47,8)	2,52 (64,0)	25
40MPG-PS-250-25	2 1/2	2,38 (60,5)	3,05 (77,5)	25
40MPG-PS-300-25	3	2,88 (73,2)	3,58 (90,9)	25
40MPG-PS-400-25	4	3,84 (97,5)	4,68 (118,9)	25
40MOG-PS-600-25	6	5,84 (148,3)	6,57 (166,9)	25

Descargo de responsabilidad: La información contenida en este documento se considera correcta; sin embargo, Watson-Marlow Limited no acepta responsabilidad por los errores que pueda contener y se reserva el derecho de alterar estas especificaciones sin previo aviso. Es responsabilidad del usuario asegurar la idoneidad del producto para el uso con su aplicación concreta. Watson-Marlow y WMArchitect son marcas registradas de Watson-Marlow Limited. BioClamp, BioBarb, FlatBioEndCap, BioEndCap, BioValve y BioTube applicator son marcas registradas de BioPure Technology Limited. Triclamp es una marca registrada de Alfa Laval Corporate AB. Q-Clamp se utiliza con licencia.

[wmfts.com/global](http://wmfts.com/global)



05 July 2024