

标准聚四氟乙烯加强不锈钢垫片



PolySteel 垫片

特点和优势

- 设计符合 ASME-BPE 标准
- 符合 USP VI 级标准且不含动物源成分 (ADCF)
- 符合 FDA 法规 CFR 21 177.2602
- 通过批号实现产品可追溯性
- PTFE/不锈钢复合材质，可实现同类最佳的连续蒸汽阻力
- 在极端温度条件下发挥卓越性能。温度范围从 -212 °C 至 327 °C (-350 °F 至 620 °F)



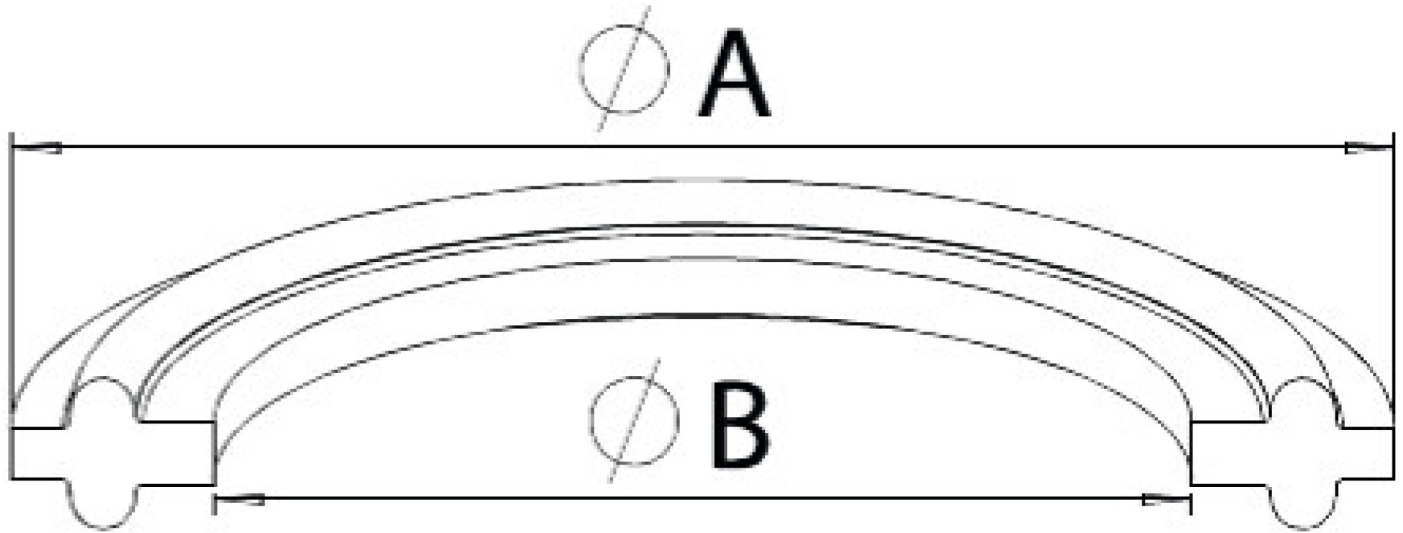
技术规格

标准聚四氟乙烯加强不锈钢垫片	
垫片类型	非法兰型
内径	22.4 - 148.3 mm
内径	0.88 - 5.84 in
外径	50.3 - 166.9 mm
外径	1.98 - 6.57 in
尺寸	1, 1.5, 2, 2.5, 3, 4, 6 in
数量	25 PCS
认证	ADCF, USP VI 级
工作温度范围	-212 °C 至 327 °C
工作温度范围	-350 °F 至 620 °F
保存期限	20 年

主要材料

标准聚四氟乙烯加强不锈钢垫片	
材料	PTFE, PTFE/不锈钢复合材质, 不锈钢复合材料

产品代码



零件号	尺寸 (英寸)	内径 (B) 英寸 (毫米)	外径 (A) 英寸 (毫米)	数量
40MPG-PS-100-25	1	0.88 (22.4)	1.98 (50.3)	25
40MPG-PS-150-25	1 1/2	1.38 (35.1)	1.98 (50.3)	25
40MPG-PS-200-25	2	1.88 (47.8)	2.52 (64.0)	25
40MPG-PS-250-25	2 1/2	2.38 (60.5)	3.05 (77.5)	25
40MPG-PS-300-25	3	2.88 (73.2)	3.58 (90.9)	25
40MPG-PS-400-25	4	3.84 (97.5)	4.68 (118.9)	25
40MOG-PS-600-25	6	5.84 (148.3)	6.57 (166.9)	25

免责声明：Watson-Marlow Limited 保留对规格数据作出改动的权利，不再另行通知，如有需求，请联系具体技术人员。用户有责任自行确保产品适合其相关应用。Watson-Marlow 和 WMArchitect 是 Watson-Marlow Limited 的注册商标。BioClamp、BioBarb、FlatBioEndCap、BioEndCap、BioValve 和 BioTube applicator 是 BioPure Technology Limited 的商标。Tri-Clamp 是 Alfa Laval Corporate AB 的注册商标。Q-Clamp 需经授权方可使用。

wmfts.com/global



05 July 2024