

Garnituri mici din PolySteel



Garnituri PolySteel

Caracteristici și beneficii

- Proiectat în conformitate cu standardele ASME-BPE
- Conform USP Clasa VI și fără componente derivate de animale (ADCF)
- În conformitate cu reglementările FDA CFR 21 177.2602
- Numerotarea loturilor permite trasabilitatea produsului
- PTFE / oțel inoxidabil compozit pentru cea mai bună rezistență continuă la abur din clasa
- Funcționează în condiții de temperatură extremă. De la -212 C la 327 C (de la -350 °F la 620 °F)



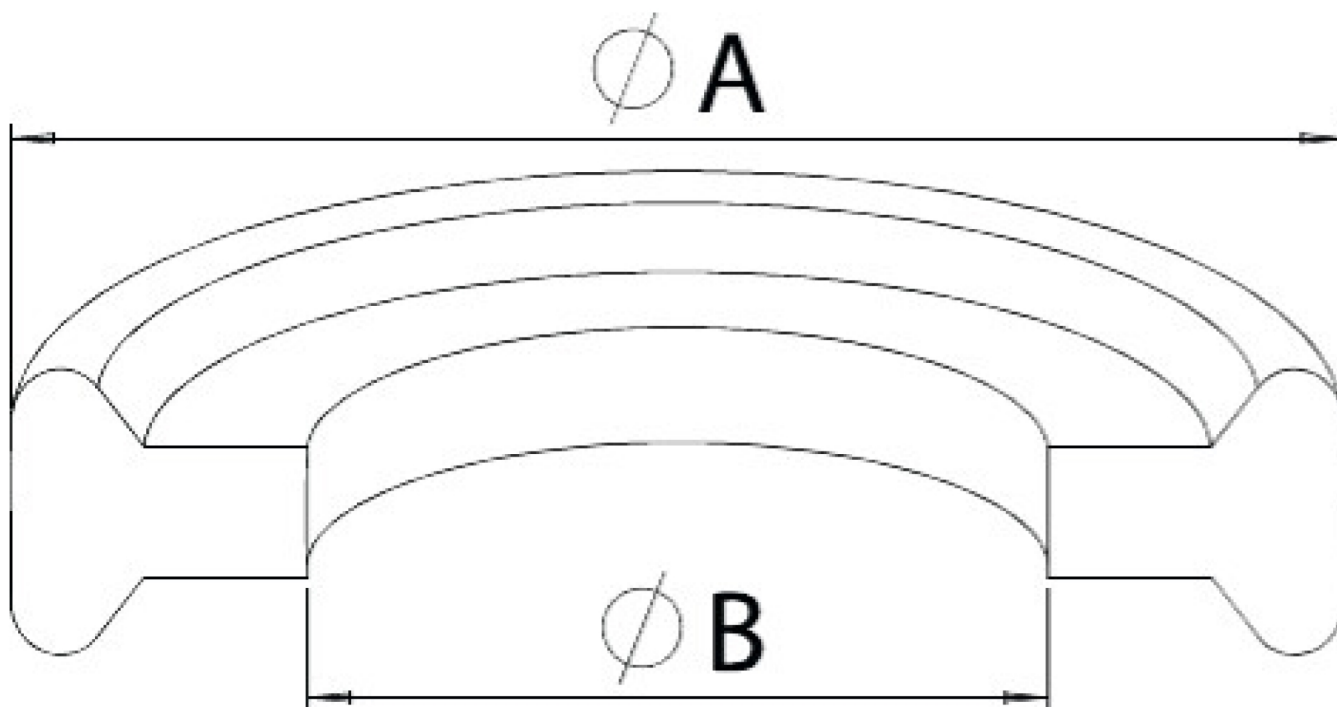
Parametri tehnici

	Garnituri mici din PolySteel
Tip de garnitură	Fără flanșă
Diametru interior	9.7 - 15.7 mm
Diametru interior	0.38 - 0.62 în
Diametru exterior	21.6 mm
Diametru exterior	0.85 în
Dimensiune	0.5, 0.75 în
Cantitate	25 BUC
Certificare	ADCF, USP Clasa VI
Interval de temperatură de funcționare	-212 °C până la 327 °C
Interval de temperatură de funcționare	-350 °F până la 620 °F
Termenul de valabilitate	20 ani

Materiale de construcție

	Garnituri mici din PolySteel
Material	Compozit din oțel inoxidabil, PTFE, PTFE/oțel inoxidabil compozit

Coduri de produs



Cod piesă	Dimensiune inci	I.D (B) inci (mm)	O.D (A) inch (mm)	Cantitate
42MPG-PS-050-25	1/2	0,38 (9,7)	0,85 (21,6)	25
42MPG-PS-075-25	3/4	0,62 (15,7)	0,85 (21,6)	25

Declinarea responsabilității: Informațiile cuprinse în acest document sunt considerate corecte în momentul publicării, însă Watson-Marlow Limited nu își asumă nicio răspundere în cazul eventualelor erori conținute în acesta și își rezervă dreptul de a modifica specificațiile fără notificare. Este responsabilitatea utilizatorului să se asigure că produsul este adecvat pentru un anumit proces tehnologic. Watson-Marlow și Puresu sunt mărci comerciale înregistrate ale Watson-Marlow Limited. BioClamp, BioBarb, FlatBioEndCap, BioEndCap; Biovalve și BioTube Applicator sunt mărci comerciale ale BioPure Technology Limited. Tri-Clamp este o marcă comercială înregistrată a Alfa Laval Corporate AB. Q-Clamp este utilizat sub licență.

wmfts.com/global



20 February 2024