

Standard PTFE-packningar



PTFE-packningar

Egenskaper och fördelar

- Konstruerad i enlighet med ASME-BPE-standarder
- Uppfyller USP klass VI och är fri från komponenter med djurderivat (ADCF)
- Uppfyller FDA-reglerna CFR 21 177.2601
- Batchnumrering ger produktpårbarhet
- Fungerar under extrema temperaturförhållanden. Från -212 °C till 232 °C (-350 °F till 450 °F)



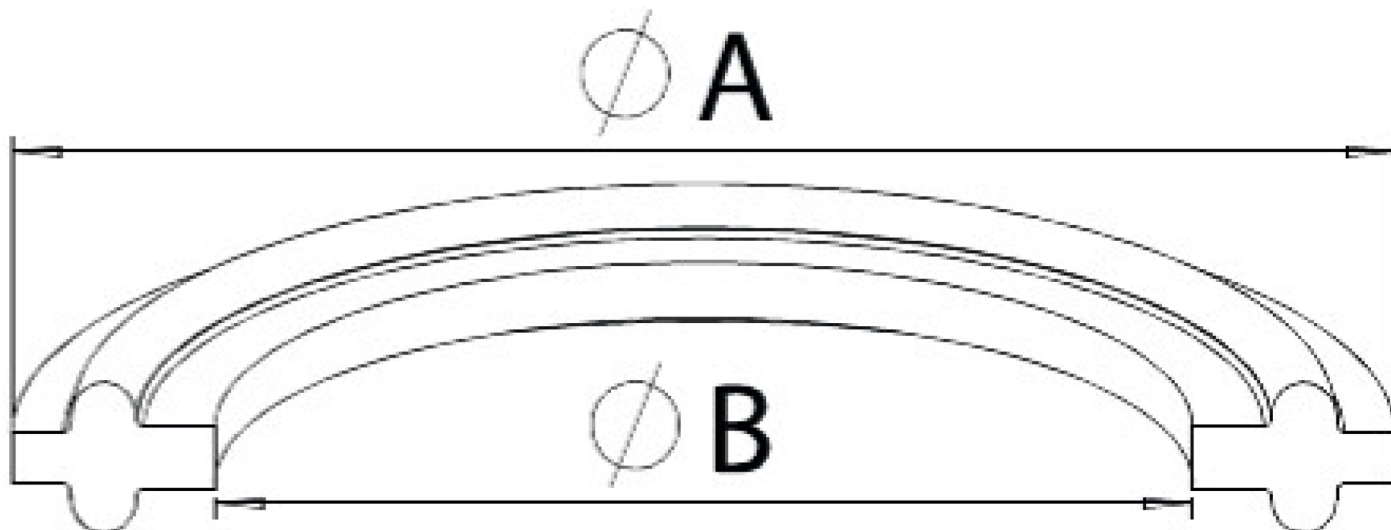
Tekniska specifikationer

	Standard PTFE-packningar
Packningstyp	Utan fläns
Invändig diameter	22.4 - 148.3 mm
Invändig diameter	0.88 - 5.84 tum
Extern diameter	50.3 - 166.9 mm
Extern diameter	1.98 - 6.57 tum
Storlek	1, 1.5, 2, 2.5, 3, 4, 6 tum
Antal	25 ST
Certifiering	ADCF, USP klass VI
Drifttemperaturområde	-212 °C till 232 °C
Drifttemperaturområde	-350 °F till 450 °F
Lagringstid	20 år

Materialspecifikation

	Standard PTFE-packningar
Material	PTFE

Produktkoder



Artikelnummer	Storlek tum	ID (B) tum (mm)	YD (A) tum (mm)	Antal
40MPG-100-25	1	0,88 (22,4)	1,98 (50,3)	25
40MPG-150-25	1 1/2	1,38 (35,1)	1,98 (50,3)	25
40MPG-200-25	2	1,88 (47,8)	2,52 (64,0)	25
40MPG-250-25	2 1/2	2,38 (60,5)	3,05 (77,5)	25
40MPG-300-25	3	2,88 (73,2)	3,58 (90,9)	25
40MPG-400-25	4	3,84 (97,5)	4,68 (118,9)	25
40MOG-600-25	6	5,84 (148,3)	6,57 (166,9)	25

Friskrivning: Informationen i det här dokumentet anses vara korrekt, men Watson-Marlow Limited övertar inget ansvar för eventuella fel häri och förbehåller sig rätten att ändra specifikationer utan att detta meddelas i förväg. Det är användarens ansvar att säkerställa produktens lämplighet för användarens tillämpning. Watson-Marlow och WMArchitect är registrerade varumärken som tillhör Watson-Marlow Limited. BioClamp, BioBarb, FlatBioEndCap, BioEndCap, BioValve och BioTube applicator är varumärken som tillhör BioPure Technology Limited. Tri-Clamp är ett registrerat varumärke som tillhör Alfa Laval Corporate AB. Q-Clamp används under licens.

wmfts.com/global



05 July 2024