

Garnituri standard din PTFE



Garnituri PTFE

Caracteristici și beneficii

- Proiectat în conformitate cu standardele ASME-BPE
- Conform USP Clasa VI și fără componente derivate de animale (ADCF)
- În conformitate cu reglementările FDA CFR 21 177.2601
- Numerotarea loturilor permite trasabilitatea produsului
- Funcționează în condiții de temperatură extremă. De la -212 C la 232 C (de la -350 °F la 450 °F)



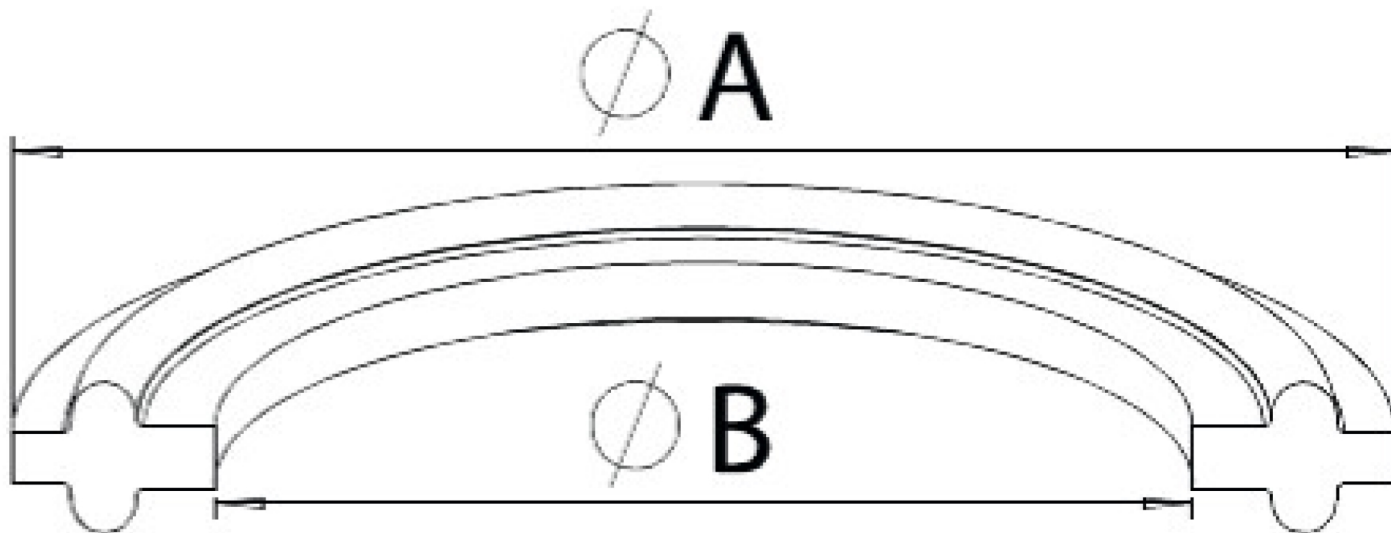
Parametri tehnici

| | Garnituri standard din PTFE |
|--|-----------------------------|
| Tip de garnitură | Fără flanșă |
| Diametru interior | 22.4 - 148.3 mm |
| Diametru interior | 0.88 - 5.84 în |
| Diametru exterior | 50.3 - 166.9 mm |
| Diametru exterior | 1.98 - 6.57 în |
| Dimensiune | 1, 1.5, 2, 2.5, 3, 4, 6 în |
| Cantitate | 25 BUC |
| Certificare | ADCF, USP Clasa VI |
| Interval de temperatură de funcționare | -212 °C până la 232 °C |
| Interval de temperatură de funcționare | -350 °F până la 450 °F |
| Termenul de valabilitate | 20 ani |

Materiale de construcție

| | Garnituri standard din PTFE |
|----------|-----------------------------|
| Material | PTFE |

Coduri de produs



| Cod piesă | Dimensiune inci | I.D (B) inch(mm) | O.D (A) inch(mm) | Cantitate |
|--------------|-----------------|------------------|------------------|-----------|
| 40MPG-100-25 | 1 | 0,88 (22,4) | 1,98 (50,3) | 25 |
| 40MPG-150-25 | 1 1/2 | 1,38 (35,1) | 1,98 (50,3) | 25 |
| 40MPG-200-25 | 2 | 1,88 (47,8) | 2,52 (64,0) | 25 |
| 40MPG-250-25 | 2 1/2 | 2,38 (60,5) | 3,05 (77,5) | 25 |
| 40MPG-300-25 | 3 | 2,88 (73,2) | 3,58 (90,9) | 25 |
| 40MPG-400-25 | 4 | 3,84 (97,5) | 4,68 (118,9) | 25 |
| 40MOG-600-25 | 6 | 5,84 (148,3) | 6,57 (166,9) | 25 |

Declinarea responsabilității: Informațiile cuprinse în acest document sunt considerate corecte în momentul publicării, însă Watson-Marlow Limited nu își asumă nicio răspundere în cazul eventualelor erori conținute în acesta și își rezervă dreptul de a modifica specificațiile fără notificare. Este responsabilitatea utilizatorului să se asigure că produsul este adecvat pentru un anumit proces tehnologic. Watson-Marlow și WMArchitect sunt mărci comerciale înregistrate ale Watson-Marlow Limited. BioClamp, BioBarb, FlatBioEndCap, BioEndCap; Biovalve și BioTube Applicator sunt mărci comerciale ale BioPure Technology Limited. Tri-Clamp este o marcă comercială înregistrată a Alfa Laval Corporate AB. Q-Clamp este utilizat sub licență.

wmfts.com/global



05 July 2024