

Standard PTFE tömítőgyűrűk



PTFE tömítőgyűrűk

Tulajdonságok és előnyök

- Az ASME-BPE szabványoknak megfelelően tervezték
- USP VI. Osztályú megfelelőség és állati eredetű komponensektől mentes (ADCF)
- Megfelel az FDA CFR 21 177.2601 előírásainak
- A tételek számozása lehetővé teszi a termékek nyomon követhetőségét
- Extrém hőmérsékleti körülmények között is működik. -212 °C és 232 °C között (-350 °F és 450 °F között)



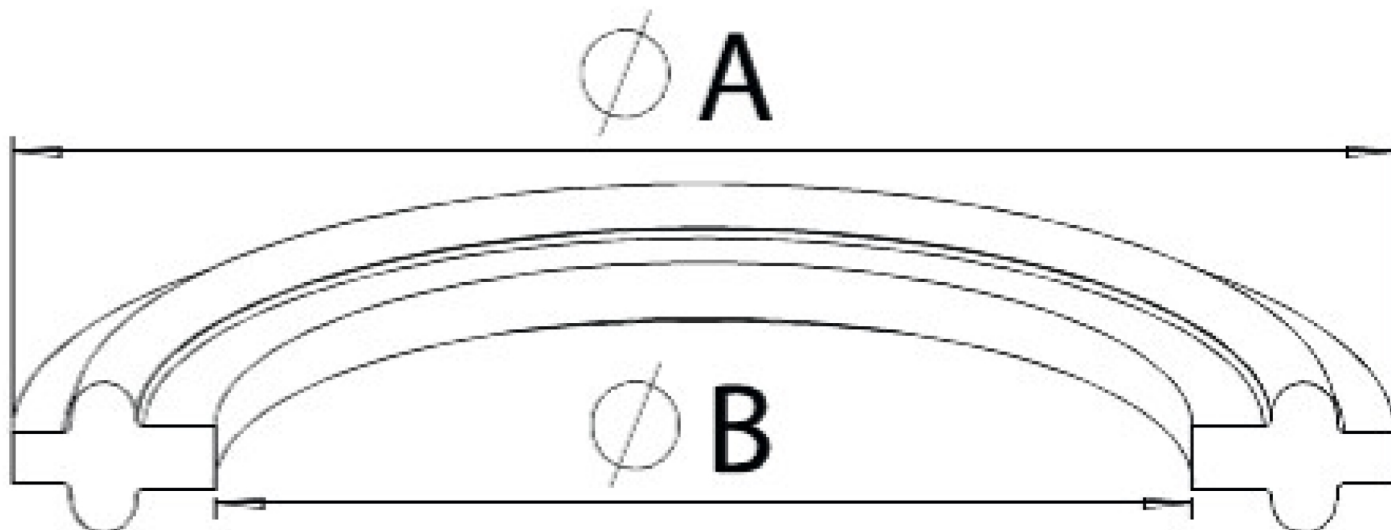
Műszaki előírások

| | Standard PTFE tömítőgyűrűk |
|-----------------------------|----------------------------------------------------|
| Tömítőgyűrű típusa | Karima nélküli |
| Belső átmérő | 22.4 - 148.3 mm |
| Belső átmérő | 0.88 - 5.84 hüv. |
| Külső átmérő | 50.3 - 166.9 mm |
| Külső átmérő | 1.98 - 6.57 hüv. |
| Méret | 1, 1.5, 2, 2.5, 3, 4, 6 hüv. |
| Mennyiség | 25 Db |
| Tanúsítvány | Állati eredetű komponensektől mentes, USP Class VI |
| Üzemi hőmérséklet-tartomány | -212 °C - 232 °C |
| Üzemi hőmérséklet-tartomány | -350 °F - 450 °F |
| Szavatossági idő | 20 év |

Építőanyagok

| | Standard PTFE tömítőgyűrűk |
|-------|----------------------------|
| Anyag | PTFE |

Termékkódok



| Alkatrészszám | Méret hüvelyk | I.D (B) hüvelyk (mm) | Külső átmérő (A) hüvelyk (mm) | Mennyiség |
|---------------|---------------|----------------------|-------------------------------|-----------|
| 40MPG-100-25 | 1 | 0,88 (22,4) | 1,98 (50,3) | 25 |
| 40MPG-150-25 | 1 1/2 | 1,38 (35,1) | 1,98 (50,3) | 25 |
| 40MPG-200-25 | 2 | 1,88 (47,8) | 2,52 (64,0) | 25 |
| 40MPG-250-25 | 2 1/2 | 2,38 (60,5) | 3,05 (77,5) | 25 |
| 40MPG-300-25 | 3 | 2,88 (73,2) | 3,58 (90,9) | 25 |
| 40MPG-400-25 | 4 | 3,84 (97,5) | 4,68 (118,9) | 25 |
| 40MOG-600-25 | 6 | 5,84 (148,3) | 6,57 (166,9) | 25 |

Jogi nyilatkozat: A jelen dokumentumban szereplő információk legjobb tudomásunk szerint helytállóak, de a Watson-Marlow Limited semmiféle felelősséget nem vállal a benne szereplő hibákért, és fenntartja a jogot a műszaki jellemzők értesítés nélküli módosítására. A felhasználó felelőssége biztosítani, hogy a termék az adott alkalmazásban történő használathoz megfelelő legyen. A Watson-Marlow és a WMArchitect a Watson-Marlow Limited bejegyzett védjegye. A Bioclamp, a BioBarb, a FlatBioEndCap, a BioEndCap, a BioValve és a BioTube applikátor a BioPure Technology Limited védjegye. A Tri-Clamp az Alfa Laval Corporate AB bejegyzett védjegye. A Q-Clamp licenc alapján használható.

wmfts.com/global



05 July 2024