

PTFE-Standarddichtungen



PTFE Dichtungen

Merkmale und Vorteile

- Hergestellt gemäß ASME-BPE-Normen
- Konformität mit USP Klasse VI und frei von tierischen Komponenten (ADCF)
- Konform mit den FDA-Vorschriften CFR21 177.2601
- Lückenlose Rückverfolgbarkeit durch lasergravierte Chargennummern
- Hält extremen Temperaturbedingungen stand. Bereich von -212 °C bis 232 °C (-350 °F bis 450 °F)



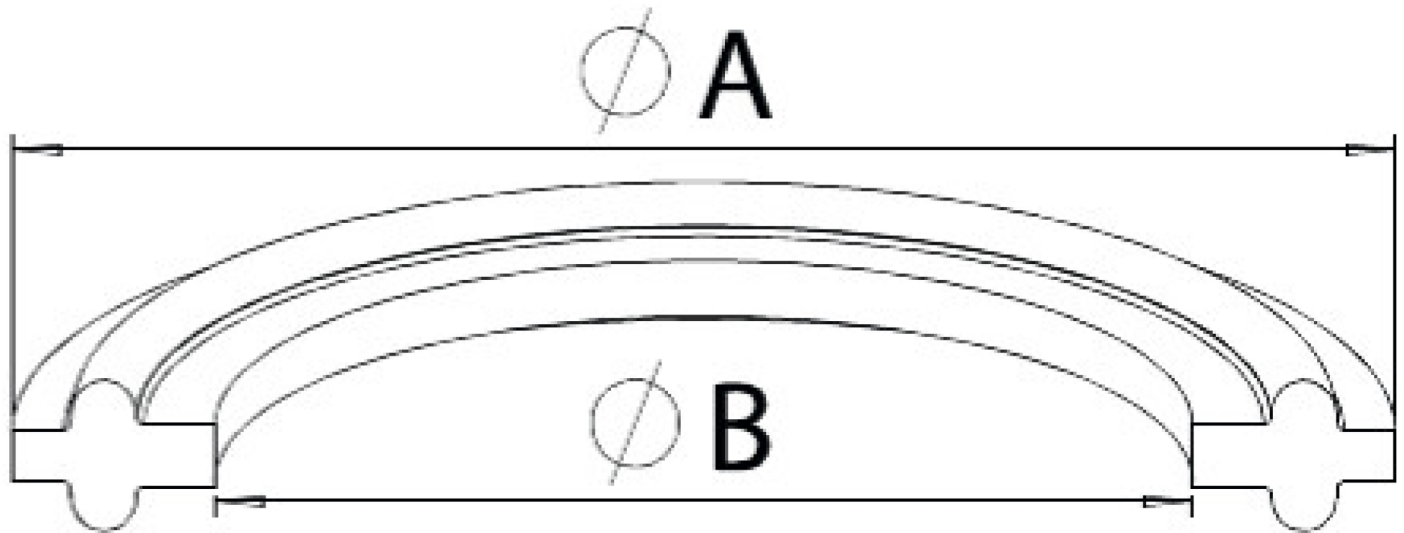
Technische Eigenschaften

	PTFE-Standarddichtungen
Dichtungsart	Nicht geflanscht
Innendurchmesser	22.4 - 148.3 mm
Innendurchmesser	0.88 - 5.84 Zoll
Außendurchmesser	50.3 - 166.9 mm
Außendurchmesser	1.98 - 6.57 Zoll
Größe	1, 1.5, 2, 2.5, 3, 4, 6 Zoll
Menge	25 Stück
Zertifizierung	ADCF, USP-Klasse VI
Betriebstemperaturbereich	-212 °C bis 232 °C
Betriebstemperaturbereich	-350 °F bis 450 °F
Haltbarkeitsdauer	20 Jahre

Werkstoffe

	PTFE-Standarddichtungen
Werkstoff	PTFE

Produktcodes



Artikelnummer	Größe in Zoll	Innendurchmesser (B) Zoll (mm)	Außendurchmesser (A) Zoll (mm)	Menge
40MPG-100-25	1	0,88 (22,4)	1,98 (50,3)	25
40MPG-150-25	1 1/2	1,38 (35,1)	1,98 (50,3)	25
40MPG-200-25	2	1,88 (47,8)	2,52 (64,0)	25
40MPG-250-25	2 1/2	2,38 (60,5)	3,05 (77,5)	25
40MPG-300-25	3	2,88 (73,2)	3,58 (90,9)	25
40MPG-400-25	4	3,84 (97,5)	4,68 (118,9)	25
40MOG-600-25	6	5,84 (148,3)	6,57 (166,9)	25

Haftungsausschluss: Alle Angaben in diesem Dokument wurden nach bestem Wissen und Gewissen zusammengestellt. Watson-Marlow Limited übernimmt jedoch keine Haftung für etwaige Fehler und behält sich das Recht vor, Spezifikationen ohne Vorankündigung zu ändern. Es liegt in der Verantwortung des Anwenders, die Produkteignung für den Einsatz in einer bestimmten Anwendung sicherzustellen. Watson-Marlow und WMArchitect sind eingetragene Marken von Watson-Marlow Limited. BioClamp, BioBarb, FlatBioEndCap, BioEndCap, BioValve und BioTube Applikator sind Marken von BioPure Technology Limited. Tri-Clamp ist ein eingetragenes Markenzeichen von Alfa Laval Corporate AB. Q-Clamp wird in Lizenz verwendet.

wmfts.com/global



05 July 2024