

Стандартни гарнитури от PTFE



PTFE гарнитури

Характеристики и предимства

- Проектирани в съответствие със стандартите ASME-BPE
- Съответстват на USP клас VI и не съдържа компоненти, извлечени от животни (ADCF)
- В съответствие с разпоредбите на FDA CFR 21 177.2601
- Номерирането на партидите дава възможност за проследяемост на продуктите
- Работи при екстремни температурни условия. В диапазона от -212 °C до 232 °C (-350 °F до 450 °F)

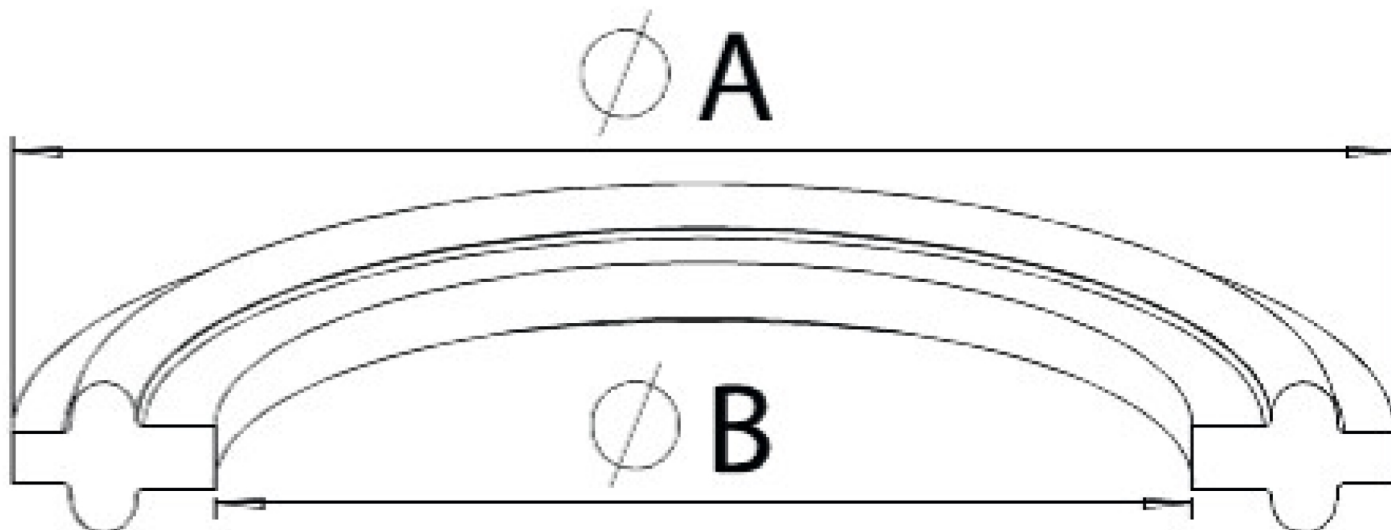


Технически спецификации

	Стандартни гарнитури от PTFE
Тип гарнитура	Без фланец
Вътрешен диаметър	22.4 - 148.3 mm
Вътрешен диаметър	0.88 - 5.84 in
Външен диаметър	50.3 - 166.9 mm
Външен диаметър	1.98 - 6.57 in
Размер	1, 1.5, 2, 2.5, 3, 4, 6 in
Количество	25 БР.
Сертифициране	ADCF, USP клас VI
Работен температурен диапазон	-212 °C до 232 °C
Работен температурен диапазон	-350 °F до 450 °F
Срок на годност	20 години

Конструктивни материали

	Стандартни гарнитури от PTFE
Материал	PTFE



Номер на част	Размер инчове	Вътр. диаметър (B) инчове (мм)	Външ. диаметър (A) инчове (мм)	Количество
40MPG-100-25	1	0,88 (22,4)	1,98 (50,3)	25
40MPG-150-25	1 1/2	1,38 (35,1)	1,98 (50,3)	25
40MPG-200-25	2	1,88 (47,8)	2,52 (64,0)	25
40MPG-250-25	2 1/2	2,38 (60,5)	3,05 (77,5)	25
40MPG-300-25	3	2,88 (73,2)	3,58 (90,9)	25
40MPG-400-25	4	3,84 (97,5)	4,68 (118,9)	25
40MOG-600-25	6	5,84 (148,3)	6,57 (166,9)	25

Отказ от отговорност: Информацията, съдържаща се в този документ, се смята за вярна, но Watson-Marlow Limited не поема отговорност за грешки, които тя съдържа, и си запазва правото да променя спецификациите без предупреждение. На отговорността на потребителя е да гарантира пригодността на продукта за употреба в рамките на неговото приложение. Watson-Marlow и WMArchitect са регистрирани търговски марки на Watson-Marlow Limited. BioClamp, BioBarb, FlatBioEndCap, BioEndCap, BioValve и BioTube applicator са търговски марки на BioPure Technology Limited. Tri-Clamp е регистрирана търговска марка на Alfa Laval Corporate AB. Q-Clamp се използва под лиценз.

wmfts.com/global



05 July 2024