

PTFE-Standarddichtungen



PTFE Dichtungen

Merkmale und Vorteile

- Hergestellt gemäß ASME-BPE-Normen
- Konformität mit USP Klasse VI und frei von tierischen Komponenten (ADCF)
- Konform mit den FDA-Vorschriften CFR21 177.2601
- Lückenlose Rückverfolgbarkeit durch lasergravierte Chargennummern
- Hält extremen Temperaturbedingungen stand. Bereich von -212 °C bis 232 °C (-350 °F bis 450 °F)



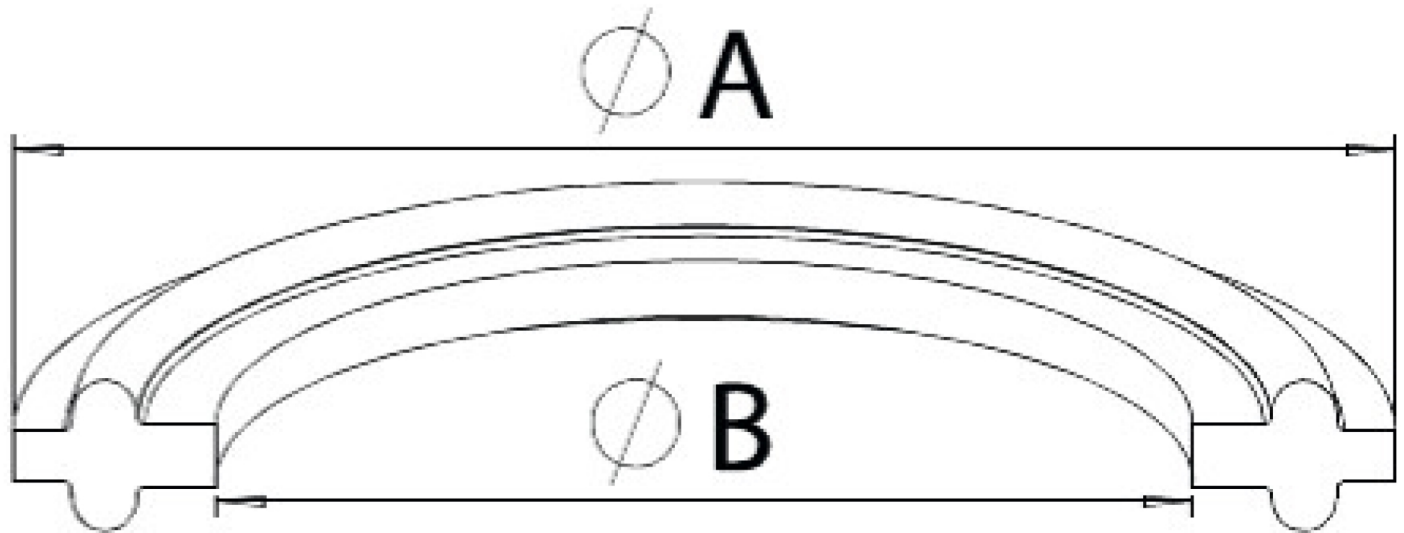
Technische Eigenschaften

| | PTFE-Standarddichtungen |
|---------------------------|------------------------------|
| Dichtungsart | Nicht geflanscht |
| Innendurchmesser | 22.4 - 148.3 mm |
| Innendurchmesser | 0.88 - 5.84 Zoll |
| Außendurchmesser | 50.3 - 166.9 mm |
| Außendurchmesser | 1.98 - 6.57 Zoll |
| Größe | 1, 1.5, 2, 2.5, 3, 4, 6 Zoll |
| Menge | 25 Stück |
| Zertifizierung | ADCF, USP-Klasse VI |
| Betriebstemperaturbereich | -212 °C bis 232 °C |
| Betriebstemperaturbereich | -350 °F bis 450 °F |
| Haltbarkeitsdauer | 20 Jahre |

Werkstoffe

| | PTFE-Standarddichtungen |
|-----------|-------------------------|
| Werkstoff | PTFE |

Produktcodes



| Artikelnummer | Größe in Zoll | Innendurchmesser (B) Zoll (mm) | Außendurchmesser (A) Zoll (mm) | Menge |
|---------------|---------------|--------------------------------|--------------------------------|-------|
| 40MPG-100-25 | 1 | 0,88 (22,4) | 1,98 (50,3) | 25 |
| 40MPG-150-25 | 1 1/2 | 1,38 (35,1) | 1,98 (50,3) | 25 |
| 40MPG-200-25 | 2 | 1,88 (47,8) | 2,52 (64,0) | 25 |
| 40MPG-250-25 | 2 1/2 | 2,38 (60,5) | 3,05 (77,5) | 25 |
| 40MPG-300-25 | 3 | 2,88 (73,2) | 3,58 (90,9) | 25 |
| 40MPG-400-25 | 4 | 3,84 (97,5) | 4,68 (118,9) | 25 |
| 40MOG-600-25 | 6 | 5,84 (148,3) | 6,57 (166,9) | 25 |

Haftungsausschluss: Alle Angaben in diesem Dokument wurden nach bestem Wissen und Gewissen zusammengestellt. Watson-Marlow Limited übernimmt jedoch keine Haftung für etwaige Fehler und behält sich das Recht vor, Spezifikationen ohne Vorankündigung zu ändern. Es liegt in der Verantwortung des Anwenders, die Produkteignung für den Einsatz in einer bestimmten Anwendung sicherzustellen. Watson-Marlow und pureSU sind eingetragene Marken von Watson-Marlow Limited. BioClamp, BioBarb, FlatBioEndCap, BioEndCap, BioValve und BioTube Applikator sind Marken von BioPure Technology Limited. Tri-Clamp ist ein eingetragenes Markenzeichen von Alfa Laval Corporate AB. Q-Clamp wird in Lizenz verwendet.

wmfts.com/global



20 February 2024