

# 标准 EPDM 垫片

EPDM 垫片



## 特点和优势

- 设计符合 ASME-BPE 标准
- 符合 USP VI 级标准且不含动物源成分 (ADCF)
- 符合 FDA 法规 CFR 21 177.2600
- 通过批号实现产品可追溯性
- 出色的在线蒸汽灭菌 (SIP) 稳定性，从而使得金属接头保持洁净且垫片分离



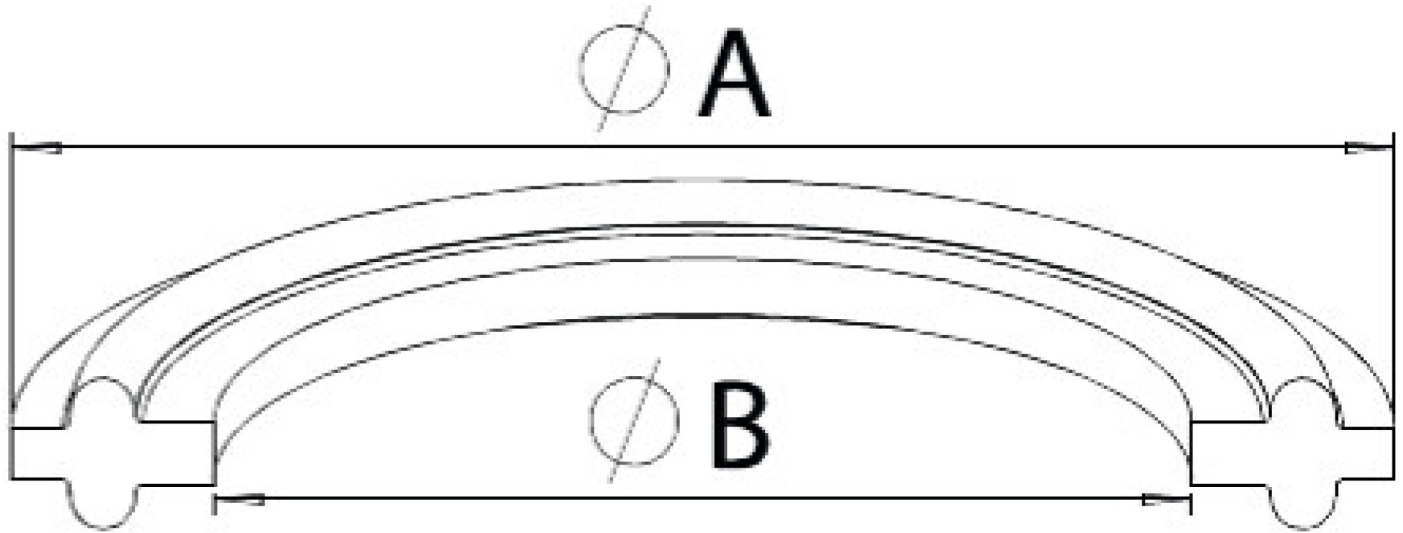
## 技术规格

标准 EPDM 垫片	
垫片类型	非法兰型
内径	22.9 - 147.8 mm
内径	0.9 - 5.82 in
外径	50.3 - 165.4 mm
外径	1.98 - 6.51 in
尺寸	1, 1.5, 2, 2.5, 3, 4, 6 in
数量	25 PCS
认证	ADCF, USP VI 级
工作温度范围	21 °C 至 154 °C
工作温度范围	-70 °F 至 310 °F
保存期限	5 年

## 主要材料

标准 EPDM 垫片	
材料	EPDM

## 产品代码



零件号	尺寸 (英寸)	内径 (B) 英寸 (毫米)	外径 (A) 英寸 (毫米)	数量
40MPE-100-25	1	0.90 (22.9)	1.98 (50.3)	25
40MPE-150-25	1 1/2	1.40 (35.6)	1.98 (50.3)	25
40MPE-200-25	2	1.90 (48.3)	2.52 (64.0)	25
40MPE-250-25	2 1/2	2.40 (61.0)	3.05 (77.5)	25
40MPE-300-25	3	2.90 (73.7)	3.58 (90.9)	25
40MPE-400-25	4	3.87 (98.3)	4.68 (118.9)	25
40MOE-600-25	6	5.82 (147.8)	6.51 (165.4)	25

免责声明：Watson-Marlow Limited 保留对规格数据作出改动的权利，不再另行通知，如有需求，请联系具体技术人员。用户有责任自行确保产品适合其相关应用。Watson-Marlow 和 WMArchitect 是 Watson-Marlow Limited 的注册商标。BioClamp、BioBarb、FlatBioEndCap、BioEndCap、BioValve 和 BioTube applicator 是 BioPure Technology Limited 的商标。Tri-Clamp 是 Alfa Laval Corporate AB 的注册商标。Q-Clamp 需经授权方可使用。

[wmfts.com/global](https://wmfts.com/global)



04 July 2024