

# Standardowe uszczelki EPDM



Uszczelki EPDM

## Cechy i korzyści

- Zaprojektowane zgodnie z wymogami norm ASME-BPE
- Zgodność z USP klasy VI i brak składników pochodzenia zwierzęcego (ADCF)
- Zgodność z przepisami FDA CFR 21 177.2600
- Identyfikowalność produktów na podstawie numerowania partii
- Doskonała stabilność geometryczna mimo wielokrotnej sterylizacji w miejscu (SIP) oraz, w efekcie, prosta separacja króćc i uszczelki



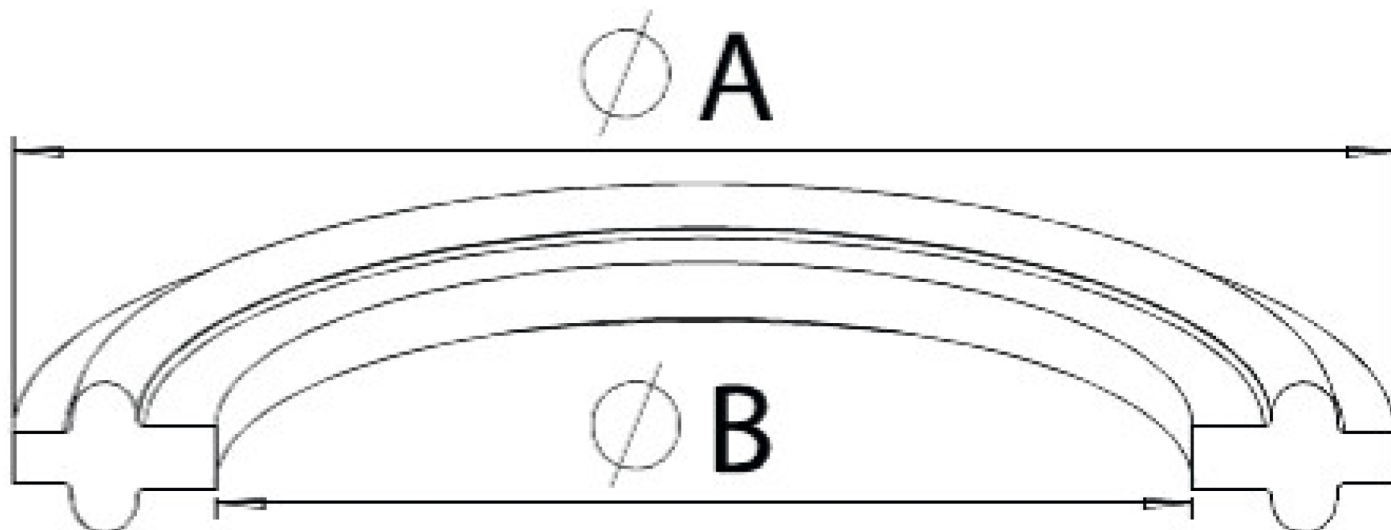
## Specyfikacja techniczna

	Standardowe uszczelki EPDM
Typ uszczelki	Bezkołnierkowy
Średnica wewnętrzna	22.9 - 147.8 mm
Średnica wewnętrzna	0.9 - 5.82 cale
Średnica zewnętrzna	50.3 - 165.4 mm
Średnica zewnętrzna	1.98 - 6.51 cale
Rozmiar	1, 1.5, 2, 2.5, 3, 4, 6 cale
Ilość	25 szt.
Certyfikaty	ADCF, USP klasa VI
Zakres temperatur roboczych	21 °C do 154 °C
Zakres temperatur roboczych	-70 °F do 310 °F
Okres przechowywania	5 lata

## Materiały konstrukcyjne

	Standardowe uszczelki EPDM
Materiał	EPDM

## Kody produktu



Numer katalogowy	Rozmiar w calach	Śr. wewn. (B) cal (mm)	Śr. zewn. (A) cal (mm)	Ilość
40MPE-100-25	1	0,90 (22,9)	1,98 (50,3)	25
40MPE-150-25	1 1/2	1,40 (35,6)	1,98 (50,3)	25
40MPE-200-25	2	1,90 (48,3)	2,52 (64,0)	25
40MPE-250-25	2 1/2	2,40 (61,0)	3,05 (77,5)	25
40MPE-300-25	3	2,90 (73,7)	3,58 (90,9)	25
40MPE-400-25	4	3,87 (98,3)	4,68 (118,9)	25
40MOE-600-25	6	5,82 (147,8)	6,51 (165,4)	25

Zrzeczenie się odpowiedzialności: Informacje zawarte w niniejszym dokumencie uważa się za prawdziwe, jednak Watson-Marlow Limited nie bierze odpowiedzialności za występujące błędy i zastrzega sobie prawo do wprowadzania zmian w specyfikacji bez powiadomienia. Odpowiedzialność za zapewnienie przydatności produktu do użytkowania w konkretnym zastosowaniu spoczywa na użytkownikach. Watson-Marlow i puresu są zastrzeżonymi znakami towarowymi firmy Watson-Marlow Limited. BioClamp, BioBarb, FlatBioEndCap, BioEndCap, BioValve oraz BioTube Applicator są znakami towarowymi firmy BioPure Technology Limited. Tri-Clamp jest zarejestrowanym znakiem towarowym firmy Alfa Laval Corporate AB. Znaku Q-Clamp używa się na zasadach licencji.

[wmfts.com/global](http://wmfts.com/global)



20 February 2024