

Standard EPDM tömítőgyűrűk



EPDM tömítőgyűrűk

Tulajdonságok és előnyök

- Az ASME-BPE szabványoknak megfelelően tervezték
- USP VI. Osztályú megfelelés és állati eredetű komponensektől mentes (ADCF)
- Megfelel az FDA CFR 21 177.2600 előírásainak
- A tételek számozása lehetővé teszi a termékek nyomon követhetőségét
- Kiváló gőzstabilitás a helyén (SIP), ennek következtében tiszta ferrule és tömítés szétválasztás



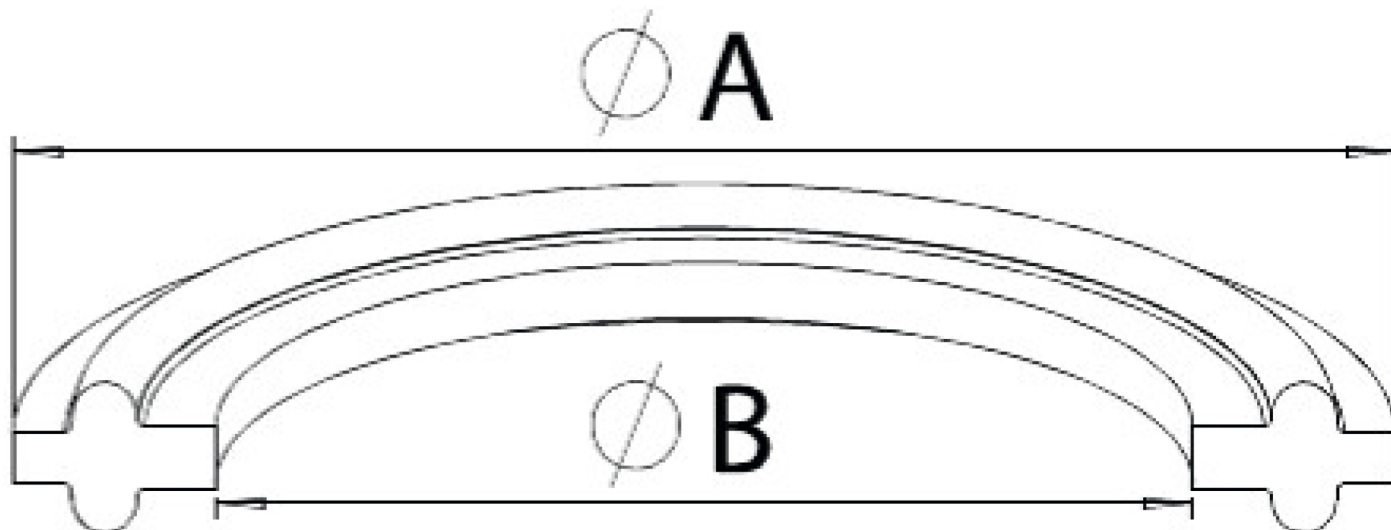
Műszaki előírások

	Standard EPDM tömítőgyűrűk
Tömítőgyűrű típusa	Karima nélküli
Belső átmérő	22.9 - 147.8 mm
Belső átmérő	0.9 - 5.82 hüv.
Külső átmérő	50.3 - 165.4 mm
Külső átmérő	1.98 - 6.51 hüv.
Méret	1, 1.5, 2, 2.5, 3, 4, 6 hüv.
Mennyiség	25 Db
Tanúsítvány	Állati eredetű komponensektől mentes, USP Class VI
Üzemi hőmérséklet-tartomány	21 °C - 154 °C
Üzemi hőmérséklet-tartomány	-70 °F - 310 °F
Szavatossági idő	5 év

Építőanyagok

	Standard EPDM tömítőgyűrűk
Anyag	EPDM

Termékkódok



Alkatrészszám	Méret hüvelyk	Belső átmérő (B) hüvelyk (mm)	Külső átmérő (A) hüvelyk (mm)	Mennyiség
40MPE-100-25	1	0,90 (22,9)	1,98 (50,3)	25
40MPE-150-25	1 1/2	1,40 (35,6)	1,98 (50,3)	25
40MPE-200-25	2	1,90 (48,3)	2,52 (64,0)	25
40MPE-250-25	2 1/2	2,40 (61,0)	3,05 (77,5)	25
40MPE-300-25	3	2,90 (73,7)	3,58 (90,9)	25
40MPE-400-25	4	3,87 (98,3)	4,68 (118,9)	25
40MOE-600-25	6	5,82 (147,8)	6,51 (165,4)	25

Jogi nyilatkozat: A jelen dokumentumban szereplő információk legjobb tudomásunk szerint helytállóak, de a Watson-Marlow Limited semmiféle felelősséget nem vállal a benne szereplő hibákért, és fenntartja a jogot a műszaki jellemzők értesítés nélküli módosítására. A felhasználó felelőssége biztosítani, hogy a termék az adott alkalmazásban történő használathoz megfelelő legyen. A Watson-Marlow és a purusu a Watson-Marlow Limited bejegyzett védjegye. A Bioclamp, a BioBarb, a FlatBioEndCap, a BioEndCap, a BioValve és a BioTube applikátor a BioPure Technology Limited védjegye. A Tri-Clamp az Alfa Laval Corporate AB bejegyzett védjegye. A Q-Clamp licenc alapján használható.

wmfts.com/global



20 February 2024