

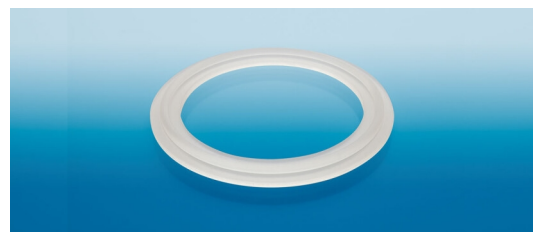
# Standard silikonepakninger til RXPX- serien



Silikonepakninger til RXPX serien

## Funktioner og fordele

- Designet i henhold til ASME-BPE standarder
- Overholder USP-klasse VI og er uden animalsk indhold (ADCF)
- I overensstemmelse med FDA regulativerne CFR 21 177 2600
- Produktporbarhed via lotnummer
- Fremstillet og emballeret i klasse 7 renrum ifølge ISO 14644-1
- Enkelt polyethylenpose (PE)



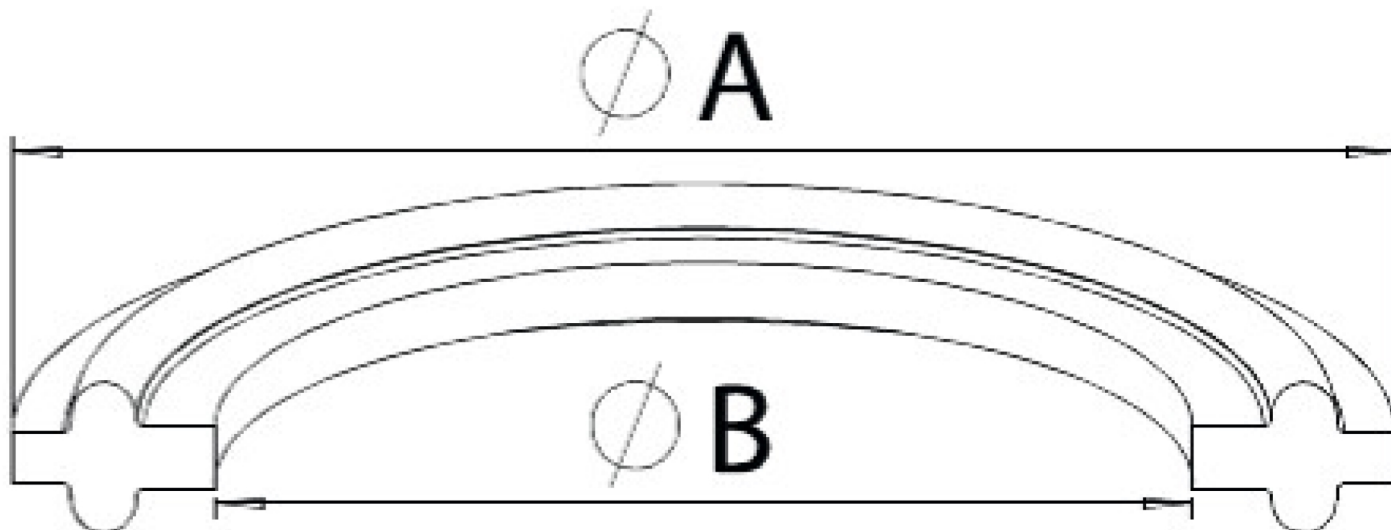
## Tekniske specifikationer

|                        | Standard silikonepakninger til RXPX-serien |
|------------------------|--|
| Pakningstype           | Uden flange                                |
| Indvendig diameter     | 22.9 - 147.8 mm                            |
| Indvendig diameter     | 0.9 - 5.82 "                               |
| Udvendig diameter      | 50.3 - 165.4 mm                            |
| Udvendig diameter      | 1.98 - 6.51 "                              |
| Størrelse              | 1, 1.5, 2, 2.5, 3, 4, 6 "                  |
| Antal                  | 25 PCS                                     |
| Certificering          | ADCF, ISO klasse 7, USP-klasse VI          |
| Driftstemperaturområde | -55 °C til 210 °C                          |
| Driftstemperaturområde | -67 °F til 410 °F                          |
| Holdbarhed             | 5 år                                       |
| Gammastabilitet        | Maks. 50 kGy                               |

## Konstruktionsmaterialer

|           | Standard silikonepakninger til RXPX-serien |
|-----------|--|
| Materiale | Platinhærdet silikone                      |

## Produktkoder



| Varenummer    | Størrelse i tommer | UDV.DIA " (A) | INV.DIA " (B) | Antal |
|---------------|--------------------|---------------|---------------|-------|
| 40RXPX-100-25 | 1                  | 1,98 (50,3)   | 0,90 (22,9)   | 25    |
| 40RXPX-150-25 | 1 1/2              | 1,98 (50,3)   | 1,40 (35,6)   | 25    |
| 40RXPX-200-25 | 2                  | 2,52 (64,0)   | 1,90 (48,3)   | 25    |
| 40RXPX-250-25 | 2 1/2              | 3,05 (77,5)   | 2,40 (61,0)   | 25    |
| 40RXPX-300-25 | 3                  | 3,58 (90,9)   | 2,90 (73,7)   | 25    |
| 40RXPX-400-25 | 4                  | 4,68 (118,9)  | 3,87 (98,3)   | 25    |
| 40RXPX-600-25 | 6                  | 6,51 (165,4)  | 5,82 (147,8)  | 25    |

Ansvarsfraskrivelse: Oplysningerne i dette dokument anses for at være korrekte, men Watson-Marlow Limited påtager sig intet ansvar for fejl deri og forbeholder sig ret til at ændre specifikationerne uden varsel. Det er brugerens ansvar, at produkterne er egnede til den relevante anvendelse. Watson-Marlow og WMArchitect er registrerede varemærker tilhørende Watson-Marlow Limited. BioClamp, BioBarb, FlatBioEndCap, BioEndCap, BioValve og BioTube applicator er varemærker tilhørende BioPure Technology Limited. Tri-Clamp er et varemærke tilhørende Alfa Laval Corporate AB. Q-Clamp anvendes på licens.

[wmfts.com/global](http://wmfts.com/global)



05 July 2024