

Standard 5000-silikonpackningar



Packningar i silikon 5000-serien

Egenskaper och fördelar

- Laseretsad satsnumrering för full materialsårbarhet (även icke-laseretsad version tillgänglig)
- Konstruerad i enlighet med ASME-BPE-standarder
- Uppfyller USP klass VI och är fri från komponenter med djurderivat (ADCF)
- Uppfyller FDA-reglerna CFR 21 177.2600
- Gammastabil och autoklaverbar
- Låg extraherbar profil
- Dubbla påsar och värmeförseglad

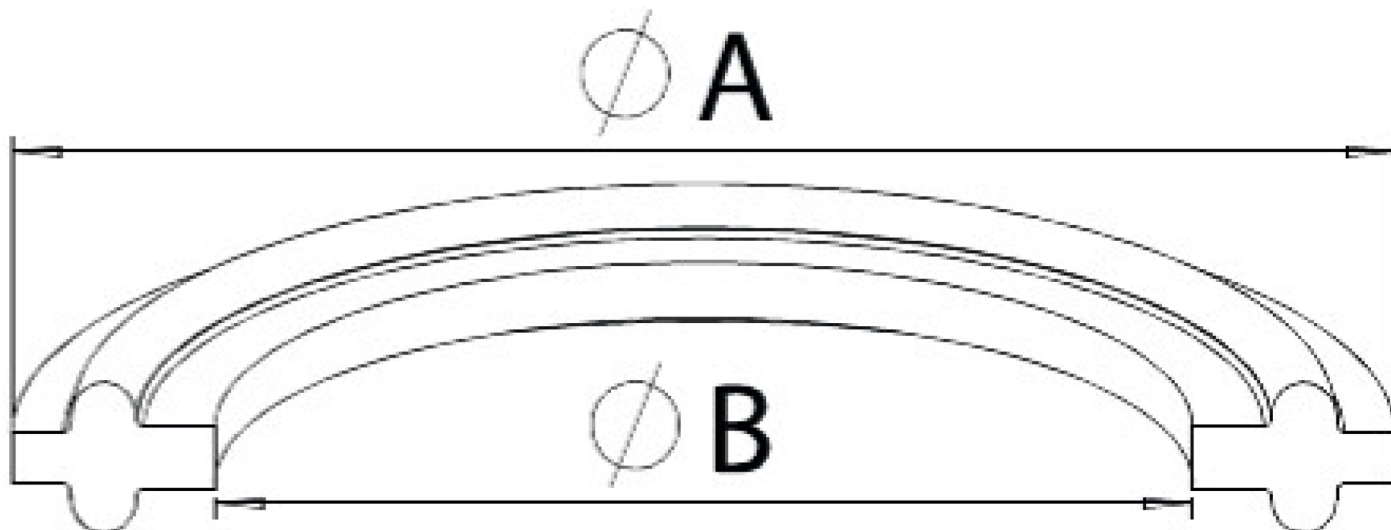


Tekniska specifikationer

| | Standard 5000-silikonpackningar |
|-----------------------|---|
| Packningstyp | Utan fläns |
| Invändig diameter | 22.9 - 147.8 mm |
| Invändig diameter | 0.9 - 5.82 tum |
| Extern diameter | 50.3 - 165.4 mm |
| Extern diameter | 1.98 - 6.51 tum |
| Storlek | 1, 1.5, 2, 2.5, 3, 4, 6 tum |
| Antal | 25 ST |
| Certifiering | ADCF, ISO 10993, ISO-klass 7, Ph. Eur. 3.1.9, USP <788>, USP <95>, USP <97>, USP klass VI |
| Drifttemperaturområde | -55 °C till 210 °C |
| Drifttemperaturområde | -67 °F till 410 °F |
| Lagringstid | 5 år |
| Gammabestrålning | Max 50 kGy |

Materialspecifikation

| | Standard 5000-silikonpackningar |
|----------|---------------------------------|
| Material | Platinahärdad silikon |



| BioPure platinahärdad silikonpackning för hög renhetsgrad - lasergraverad | | | | |
|---|-------------|--------------|--------------|-------|
| Artikelnummer | Storlek tum | Y.D tum (A) | I.D tum (B) | Antal |
| 5001.0100.025 | 1 | 1,98 (50,3) | 0,90 (22,9) | 25 |
| 5001.0150.025 | 1 1/2 | 1,98 (50,3) | 1,40 (35,6) | 25 |
| 5001.0200.025 | 2 | 2,52 (64,0) | 1,90 (48,3) | 25 |
| 5001.0250.025 | 2 1/2 | 3,05 (77,5) | 2,40 (61,0) | 25 |
| 5001.0300.025 | 3 | 3,58 (90,9) | 2,90 (73,7) | 25 |
| 5001.0400.025 | 4 | 4,68 (118,9) | 3,87 (98,3) | 25 |
| 5001.0600.025 | 6 | 6,51 (165,4) | 5,82 (147,8) | 25 |
| BioPure platinahärdad silikonpackning för hög renhetsgrad | | | | |
| Artikelnummer | Storlek tum | Y.D tum (A) | I.D tum (B) | Antal |
| 5201.0100.025 | 1 | 1,98 (50,3) | 0,90 (22,9) | 25 |
| 5201.0150.025 | 1 1/2 | 1,98 (50,3) | 1,40 (35,6) | 25 |
| 5201.0200.025 | 2 | 2,52 (64,0) | 1,90 (48,3) | 25 |
| 5201.0250.025 | 2 1/2 | 3,05 (77,5) | 2,40 (61,0) | 25 |
| 5201.0300.025 | 3 | 3,58 (90,9) | 2,90 (73,7) | 25 |
| 5201.0400.025 | 4 | 4,68 (118,9) | 3,87 (98,3) | 25 |
| 5201.0600.025 | 6 | 6,51 (165,4) | 5,82 (147,8) | 25 |

Friskrivning: Informationen i det här dokumentet anses vara korrekt, men Watson-Marlow Limited övertar inget ansvar för eventuella fel häri och förbehåller sig rätten att ändra specifikationer utan att detta meddelas i förväg. Det är användarens ansvar att säkerställa produktens lämplighet för användarens tillämpning. Watson-Marlow och WMArchitect är registrerade varumärken som tillhör Watson-Marlow Limited. BioClamp, BioBarb, FlatBioEndCap, BioEndCap, BioValve och BioTube applicator är varumärken som tillhör BioPure Technology Limited. Tri-Clamp är ett registrerat varumärke som tillhör Alfa Laval Corporate AB. Q-Clamp används under licens.

wmfts.com/global



05 July 2024