

# Jointes en silicone 5000 standards



Jointes en silicone série 5000

## Caractéristiques et avantages

- Numéros de lot gravés au laser pour une traçabilité totale des matériaux (version non gravée au laser également disponible)
- Conception conforme aux normes ASME-BPE
- Conformité USP classe VI et sans composant d'origine animale (ADCF)
- Conforme aux réglementations de la FDA CFR21 177.2600
- Stable à la gamma irradiation et autoclavable.
- Relargage très faible.
- Conditionnement en double sachet thermosoudés.

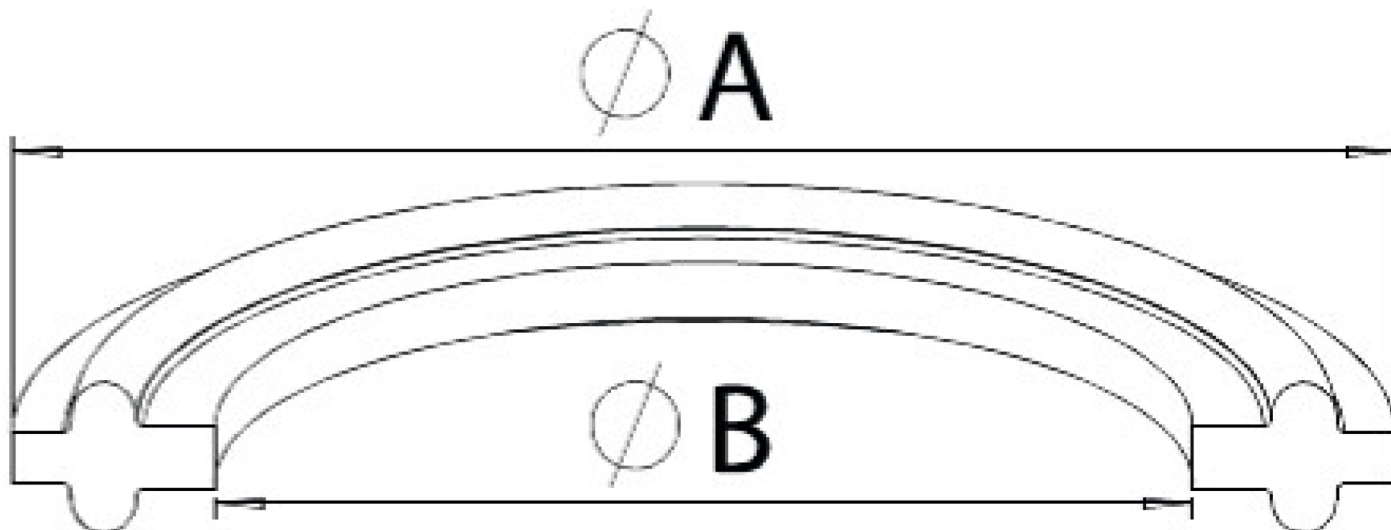


## Spécifications techniques

	Jointes en silicone 5000 standards
Type de joint	Non bridé
Diamètre interne	22.9 - 147.8 mm
Diamètre interne	0.9 - 5.82 pouces
Diamètre externe	50.3 - 165.4 mm
Diamètre externe	1.98 - 6.51 pouces
Taille	1, 1.5, 2, 2.5, 3, 4, 6 pouces
Quantité	25 PCS
Certification	ISO 10993, ISO Classe 7, Ph. Eur. 3.1.9, Sans teneur d'origine animale, USP <788>, USP <95>, USP <97>, USP Classe VI
Plage de températures de service	-55 °C à 210 °C
Plage de températures de service	-67 °F à 410 °F
Durée de vie	5 ans
Stabilité gamma	50 kGy max

## Matériaux de construction

	Jointes en silicone 5000 standards
Matière	Silicone catalysé platine

**Joint BioPure haute pureté en silicone catalysé platine — Gravé au laser**

Référence	Taille (pouces)	Diam. ext. (pouces) (A)	Diam. int. (pouces) (B)	Quantité
5001.0100.025	1	1,98 (50,3)	0,90 (22,9)	25
5001.0150.025	1 1/2	1,98 (50,3)	1,40 (35,6)	25
5001.0200.025	2	2,52 (64,0)	1,90 (48,3)	25
5001.0250.025	2 1/2	3,05 (77,5)	2,40 (61,0)	25
5001.0300.025	3	3,58 (90,9)	2,90 (73,7)	25
5001.0400.025	4	4,68 (118,9)	3,87 (98,3)	25
5001.0600.025	6	6,51 (165,4)	5,82 (147,8)	25

**Joint BioPure haute pureté en silicone catalysé platine**

Référence	Taille (pouces)	Diam. ext. (pouces) (A)	Diam. int. (pouces) (B)	Quantité
5201.0100.025	1	1,98 (50,3)	0,90 (22,9)	25
5201.0150.025	1 1/2	1,98 (50,3)	1,40 (35,6)	25
5201.0200.025	2	2,52 (64,0)	1,90 (48,3)	25
5201.0250.025	2 1/2	3,05 (77,5)	2,40 (61,0)	25
5201.0300.025	3	3,58 (90,9)	2,90 (73,7)	25
5201.0400.025	4	4,68 (118,9)	3,87 (98,3)	25
5201.0600.025	6	6,51 (165,4)	5,82 (147,8)	25

Clause de non-responsabilité : Les informations contenues dans ce document sont réputées exactes, cependant Watson-Marlow Limited décline toute responsabilité pour toute erreur qu'il pourrait comporter, et se réserve le droit de modifier ces informations sans préavis. Il incombe à l'utilisateur de vérifier l'adéquation du produit avec l'application prévue. Watson-Marlow et WMArchitect sont des marques déposées de Watson-Marlow Limited. BioClamp, BioBarb, FlatBioEndCap, BioEndCap, BioValve et BioTube applicator sont des marques commerciales de BioPure Technology Limited. Tri-Clamp est une marque déposée de Alfa Laval Corporate AB. La mention Q-Clamp est utilisée sous licence.

[wmfts.com/global](http://wmfts.com/global)



05 July 2024