

# Juntas de silicona 5000 estándar



Juntas de silicona serie 5000

## Características y ventajas

- Números de lote grabados con láser para una trazabilidad completa del material (también disponible la versión sin grabado con láser)
- Diseñadas según las normas ASME-BPE
- Cumplen con la farmacopea americana (USP, por sus siglas en inglés) clase VI y están libres de componentes de origen animal (ADCF, por sus siglas en inglés)
- Cumplen con las normativas de la FDA CFR 21 177.2600
- Estables a la radiación gamma y esterilizables en autoclave
- Bajo perfil de extraíbles
- Con doble bolsa y termoselladas



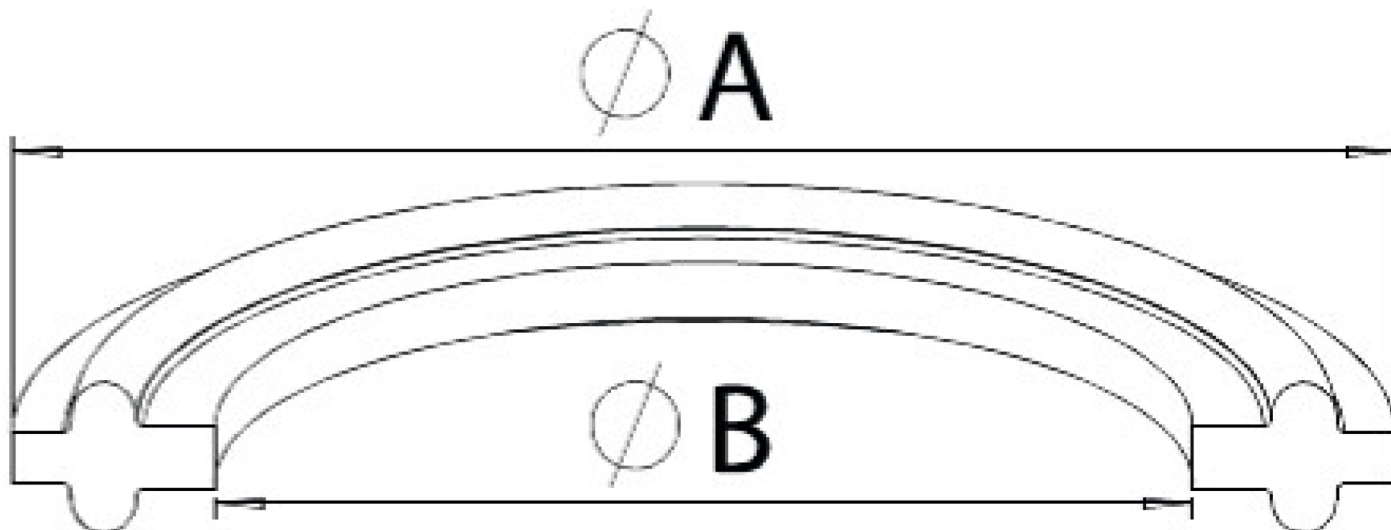
## Especificaciones técnicas

	Juntas de silicona 5000 estándar
Tipo de junta	Sin brida
Diámetro interior	22.9 - 147.8 mm
Diámetro interior	0.9 - 5.82 pulg
Diámetro exterior	50.3 - 165.4 mm
Diámetro exterior	1.98 - 6.51 pulg
Tamaño	1, 1.5, 2, 2.5, 3, 4, 6 pulg
Cantidad	25 unidades
Certificación	ADCF, ISO 10993, ISO Clase 7, Ph. Eur. 3.1.9, USP <788>, USP <95>, USP <97>, USP clase VI
Rango de temperatura de trabajo	-55 °C a 210 °C
Rango de temperatura de trabajo	-67 °F a 410 °F
Vida útil	5 años
Estabilidad a la radiación gamma	Máx. 50 kGy

## Materiales de construcción

	Juntas de silicona 5000 estándar
Material	Silicona curada al platino

## Códigos de productos



Junta BioPure de silicona de alta pureza curada al platino, con grabado láser				
Número de parte	Tamaño en pulg.	Diám. ext. en pulg. (A)	Diám. int. en pulg. (B)	Cantidad
5001.0100.025	1	1,98 (50,3)	0,90 (22,9)	25
5001.0150.025	1 1/2	1,98 (50,3)	1,40 (35,6)	25
5001.0200.025	2	2,52 (64,0)	1,90 (48,3)	25
5001.0250.025	2 1/2	3,05 (77,5)	2,40 (61,0)	25
5001.0300.025	3	3,58 (90,9)	2,90 (73,7)	25
5001.0400.025	4	4,68 (118,9)	3,87 (98,3)	25
5001.0600.025	6	6,51 (165,4)	5,82 (147,8)	25

Junta BioPure de silicona de alta pureza curada al platino				
Número de parte	Tamaño en pulg.	Diám. ext. en pulg. (A)	Diám. int. en pulg. (B)	Cantidad
5201.0100.025	1	1,98 (50,3)	0,90 (22,9)	25
5201.0150.025	1 1/2	1,98 (50,3)	1,40 (35,6)	25
5201.0200.025	2	2,52 (64,0)	1,90 (48,3)	25
5201.0250.025	2 1/2	3,05 (77,5)	2,40 (61,0)	25
5201.0300.025	3	3,58 (90,9)	2,90 (73,7)	25
5201.0400.025	4	4,68 (118,9)	3,87 (98,3)	25
5201.0600.025	6	6,51 (165,4)	5,82 (147,8)	25

Descargo de responsabilidad: La información contenida en este documento se considera correcta; sin embargo, Watson-Marlow Limited no acepta responsabilidad por los errores que pueda contener y se reserva el derecho de alterar estas especificaciones sin previo aviso. Es responsabilidad del usuario asegurar la idoneidad del producto para el uso con su aplicación concreta. Watson-Marlow y WMArchitect son marcas registradas de Watson-Marlow Limited. BioClamp, BioBarb, FlatBioEndCap, BioEndCap, BioValve y BioTube applicator son marcas registradas de BioPure Technology Limited. Triclamp es una marca registrada de Alfa Laval Corporate AB. Q-Clamp se utiliza con licencia.

[wmfts.com/global](http://wmfts.com/global)



05 July 2024