

Standard silikone 5000 pakninger



Silikone 5000 serie pakninger

Funktioner og fordele

- Laser-indgraveret partinummerering for fuld materialekortitracering (ikke-lasergraveret version kan også leveres)
- Designet i henhold til ASME-BPE standarder
- Overholder USP-klasse VI og er uden animalsk indhold (ADCF)
- Overholder FDA-bestemmelserne, CFR 21 177.2600
- Gamma stabil og autoklaverbar
- Lav ekstraktionsprofil
- Dobbelttemballeret og varmemeforseglet

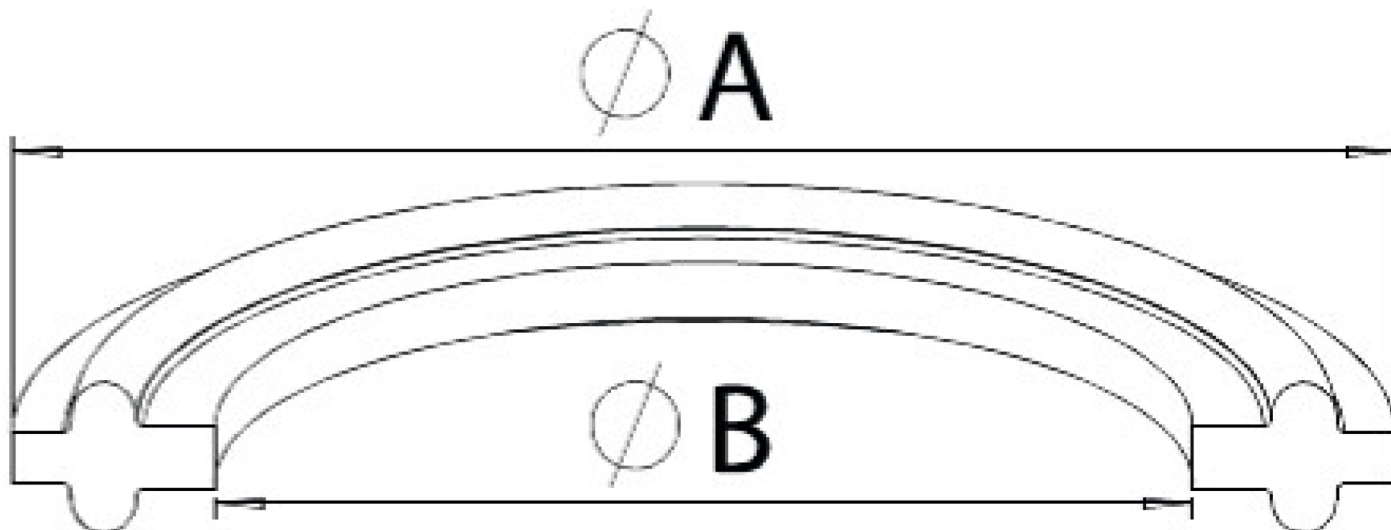


Tekniske specifikationer

| | Standard silikone 5000 pakninger |
|------------------------|---|
| Pakningstype | Uden flange |
| Indvendig diameter | 22.9 - 147.8 mm |
| Indvendig diameter | 0.9 - 5.82 " |
| Udvendig diameter | 50.3 - 165.4 mm |
| Udvendig diameter | 1.98 - 6.51 " |
| Størrelse | 1, 1.5, 2, 2.5, 3, 4, 6 " |
| Antal | 25 PCS |
| Certificering | ADCF, ISO 10993, ISO klasse 7, Ph. Eur. 3.1.9, USP <788>, USP <95>, USP <97>, USP-klasse VI |
| Driftstemperaturområde | -55 °C til 210 °C |
| Driftstemperaturområde | -67 °F til 410 °F |
| Holdbarhed | 5 år |
| Gammastabilitet | Maks. 50 kGy |

Konstruktionsmaterialer

| | Standard silikone 5000 pakninger |
|-----------|----------------------------------|
| Materiale | Platinhærdet silikone |



| BioPure High Purity platinhærdet silikonepakning—lasergraveret | | | | |
|--|--------------------|---------------|---------------|-------|
| Varenummer | Størrelse i tommer | UDV.DIA " (A) | INV.DIA " (B) | Antal |
| 5001.0100.025 | 1 | 1,98 (50,3) | 0,90 (22,9) | 25 |
| 5001.0150.025 | 1 1/2 | 1,98 (50,3) | 1,40 (35,6) | 25 |
| 5001.0200.025 | 2 | 2,52 (64,0) | 1,90 (48,3) | 25 |
| 5001.0250.025 | 2 1/2 | 3,05 (77,5) | 2,40 (61,0) | 25 |
| 5001.0300.025 | 3 | 3,58 (90,9) | 2,90 (73,7) | 25 |
| 5001.0400.025 | 4 | 4,68 (118,9) | 3,87 (98,3) | 25 |
| 5001.0600.025 | 6 | 6,51 (165,4) | 5,82 (147,8) | 25 |
| BioPure high purity platinhærdede silikonepakninger | | | | |
| Varenummer | Størrelse i tommer | UDV.DIA " (A) | INV.DIA " (B) | Antal |
| 5201.0100.025 | 1 | 1,98 (50,3) | 0,90 (22,9) | 25 |
| 5201.0150.025 | 1 1/2 | 1,98 (50,3) | 1,40 (35,6) | 25 |
| 5201.0200.025 | 2 | 2,52 (64,0) | 1,90 (48,3) | 25 |
| 5201.0250.025 | 2 1/2 | 3,05 (77,5) | 2,40 (61,0) | 25 |
| 5201.0300.025 | 3 | 3,58 (90,9) | 2,90 (73,7) | 25 |
| 5201.0400.025 | 4 | 4,68 (118,9) | 3,87 (98,3) | 25 |
| 5201.0600.025 | 6 | 6,51 (165,4) | 5,82 (147,8) | 25 |

Ansvarsfraskrivelse: Oplysningerne i dette dokument anses for at være korrekte, men Watson-Marlow Limited påtager sig intet ansvar for fejl deri og forbeholder sig ret til at ændre specifikationerne uden varsel. Det er brugerens ansvar, at produkterne er egnede til den relevante anvendelse. Watson-Marlow og WMArchitect er registrerede varemærker tilhørende Watson-Marlow Limited. BioClamp, BioBarb, FlatBioEndCap, BioEndCap, BioValve og BioTube applicator er varemærker tilhørende BioPure Technology Limited. Tri-Clamp er et varemærke tilhørende Alfa Laval Corporate AB. Q-Clamp anvendes på licens.

wmfts.com/global



05 July 2024