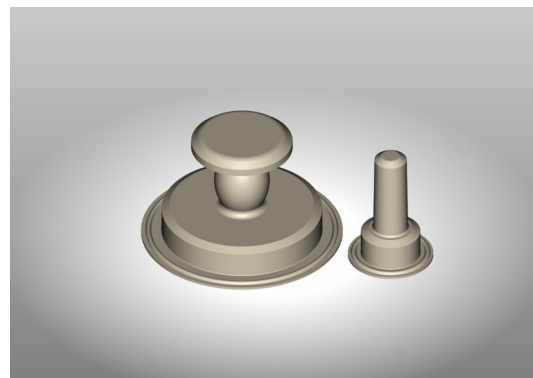


Membrane in Viton A

Membrane in Viton

Caratteristiche e vantaggi

- Tutte le membrane in Viton® A offrono una tracciabilità completa grazie alle date e ai numeri di lotto incisi a laser
- Eccellente resistenza chimica
- Non utilizzare con il vapore
- Non adatta per l'uso con chetoni ed esteri
- Versione non resistente al vapore



Prestazioni

Coefficiente di portata (in configurazione standard)		
Dimensione valvola del serbatoio	C _v	K _v
0,5"	4,3	5,0
1,0"	15,8	18,3
2,0"	72,0	83,2
3,0"	170,0	196,5

Specifiche tecniche

	Membrane in Viton A
Dimensioni valvola serbatoio	0,5" esteso, 0,5", 1,0", 2,0", 3,0"
Colore	Crema
Variante/ di membrane	Diritto, Soffietto
Trattamento al parilene	No
Gamma di temperatura di esercizio	Da -20 °C a 177 °C
Gamma di temperatura di esercizio	Da -4 °F a 350 °F
Pressione di esercizio max.	4.8 barG
Pressione di esercizio max.	70 psig
Attuatori compatibili	AJS, AKS
Tipo di attuatore	Manuale, Pneumatica
Agente indurente	BPA
Richiesta vaporizzazione prima dell'installazione	No
Durata di conservazione	4 anni
Specifiche sul materiale	Elastomero in fluoropolimero
Norme	ASME BPE, RoHS
Certificazione	ADCF, Esente da BSE/TSE, FDA 21CFR177.2600, USP < 88> Classe VI, USP <87>

Materiali di costruzione

	Membrane in Viton A
Membrana	Elastomero fluoropolimerico Viton® A crema, Mescola di gomma sintetica
Inserti	304 SS

Codici prodotto

Codice	Prodotto
VG05	Membrana radiale estesa 0,5" Viton A crema
VT05	Membrana radiale 0,5" Viton A crema diritto
VT10	Membrana radiale 1" Viton A crema soffierto
VT20	Membrana radiale 2" Viton A crema soffierto
VT30	Membrana radiale 3" Viton A crema soffierto

Disclaimer: Le informazioni contenute nel presente documento sono ritenute corrette al momento della pubblicazione. Tuttavia, Asepco declina ogni responsabilità per eventuali errori presenti nel testo e si riserva il diritto di modificare le specifiche senza preavviso. È responsabilità dell'utente accertarsi che il prodotto sia adatto per essere utilizzato nell'applicazione. Radial diaphragm è un marchio di fabbrica di ASEPCO Corporation. Tri-Clamp è un marchio registrato di Alfa Laval Corporate AB. Azienda parte di Watson-Marlow Fluid Technology Solutions, una società di Spirax-Sarco Engineering PLC.

wmfts.com/global



01 August 2024