

特点和优势

- 干净、无菌设计
- 专利复合垫片
- 嵌装式设计
- 轻松放置、密封、检查
- 大外径
- 大外径，避免翘曲（提供其它直径）
- 蒙乃尔螺柱可防止卡死
- 与防爆膜一起使用的间隙槽



技术规格

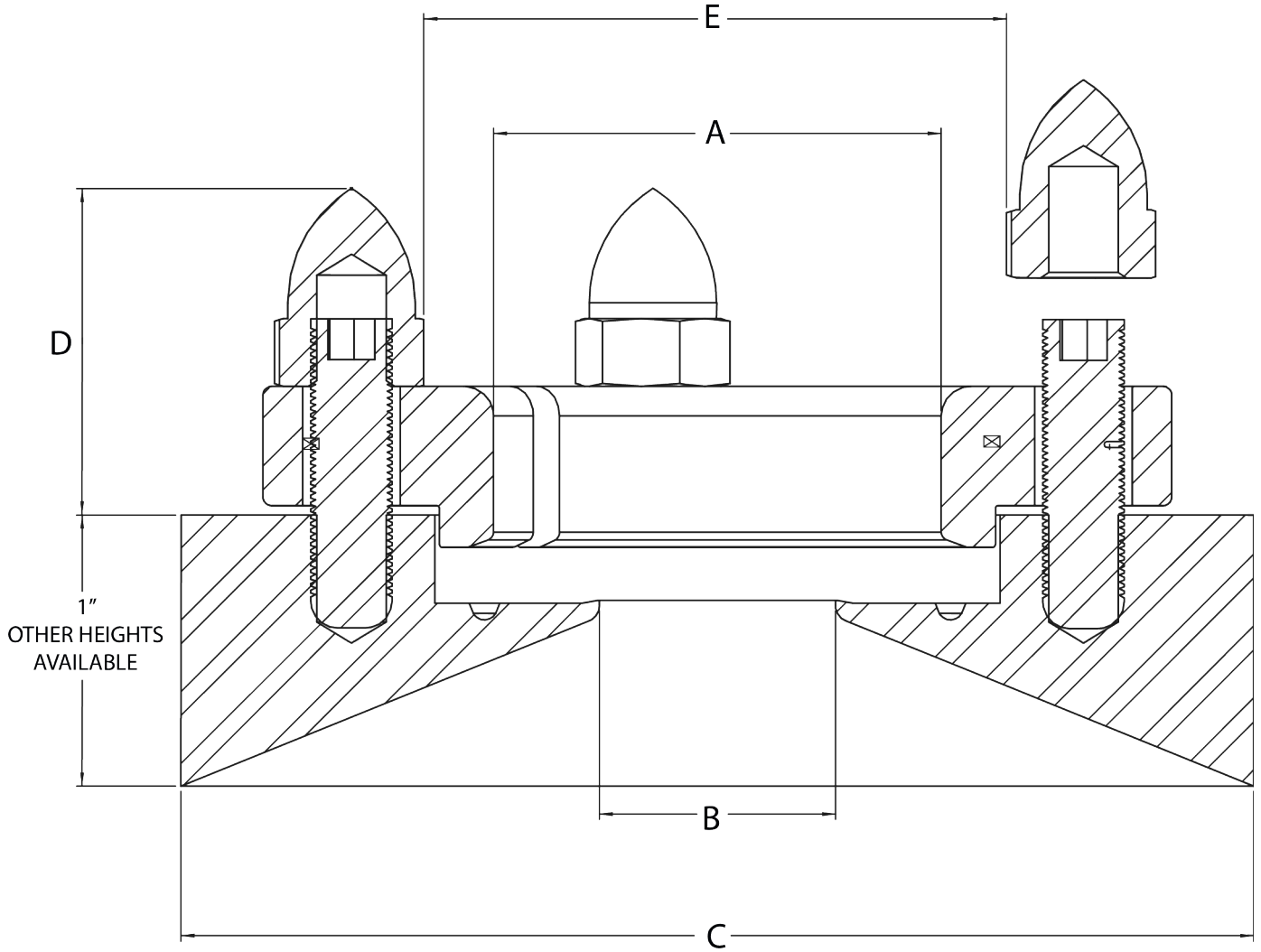
	ASEPCONNECT
安装类型	冲洗
尺寸	0.375", 0.5", 0.75", 1.0", 1.5", 2.0", 2.5", 3.0", 4.0"
厚度	1" 标准高度
连接	带 TC 接头组件连接的焊接主体
工作温度范围	-80 °C 至 200 °C
工作温度范围	-112 °F 至 392 °F
工作压力表压力范围	-14.5 psig 至 101.5 psig
表面抛光选项	最大 10 微英寸 Ra (0.25 μm Ra), 最大 15 微英寸 Ra (0.375 μm Ra), 最大 20 微英寸 Ra (0.5 μm Ra), 电抛光
认证	ISO 9001
标准	ASME BPE, CE-PED
重量	0.55 - 3.36 kg
重量	1.2 - 7.4 lbs

最大工作压力取决于组件中使用的垫片的设计压力。

主要材料

	ASEPCONNECT
材料	316L 不锈钢, Hastelloy C22, 不锈钢 AL-6XN, 哈氏合金 C276

ASEPCONNECT 外形尺寸



型号 #	尺寸	A	B	C	D	E
	英寸	mm (英寸)	mm (英寸)	mm (英寸)	mm (英寸)	mm (英寸)
AC04-0001	0.375	20.1 (0.790)	7.0 (0.275)	60.6 (2.385)	20.1 (0.790)	19.1 (0.750)
AC05-0001	0.50	20.1 (0.790)	9.4 (0.370)	60.6 (2.385)	20.1 (0.790)	19.1 (0.750)
AC08-0001	0.75	20.1 (0.790)	15.7 (0.620)	60.6 (2.385)	20.1 (0.790)	19.1 (0.750)
AC10-0001	1.00	43.7 (1.720)	22.1 (0.870)	100.5 (3.955)	30.6 (1.205)	29.3 (1.154)
AC15-0001	1.50	43.7 (1.720)	34.8 (1.370)	100.5 (3.955)	30.6 (1.205)	29.3 (1.154)
AC20-0001	2.00	55.1 (2.170)	47.5 (1.870)	114.3 (4.500)	29.0 (1.140)	40.7 (1.603)
AC25-0001	2.50	65.5 (2.580)	60.2 (2.370)	130.0 (5.120)	29.7 (1.171)	60.2 (2.370)
AC30-0001	3.00	78.0 (3.070)	72.9 (2.870)	147.3 (5.800)	29.7 (1.171)	95.3 (3.750)
AC40-0001	4.00	104.9 (4.130)	97.4 (3.835)	173.9 (6.845)	29.0 (1.141)	127.0 (5.000)

重量

尺寸	ASEPCONNECT
英寸	Kg (磅)
0.375	.55 (1.2)
0.50	.55 (1.2)
0.75	.55 (1.2)
1.00	1.36 (3.0)
1.50	1.36 (3.0)
2.00	1.68 (3.7)
2.50	2.59 (5.7)
3.00	2.59 (5.7)
4.00	3.36 (7.4)

产品代码

产品编号	产品说明
AC10-0001-01	Asepconnect 组件 1" 容器安装 1" 厚度 齐平面 Ø 3.3" 316L 20ra 机械 包含卡箍
AC15-0001-01	Asepconnect 组件 1.5" 容器安装 1" 厚度 齐平面 Ø 4" 316L 20 Ra 机械 包含卡箍
AC15-0101-01	Asepconnect 组件 1.5" 容器安装 1.5" 厚度 齐平面 Ø 4" 316L 20ra 机械 包含卡箍
AC15-1001-01	Asepconnect 组件 1.5" 容器安装 1" 厚度 齐平面 Ø 3.346" 316L 20ra 机械 包含卡箍
AC15-1401-01	Asepconnect 组件 1.5" 容器安装 1" 厚度 15° face Ø 6" 316L 20 Ra 机械 包含卡箍
AC20-0001-01	Asepconnect 组件 2" 容器安装 1" 厚度 齐平面 Ø 4.5" 316L 20 Ra 机械 包含卡箍
AC20-0101-01	Asepconnect 组件 2" 容器安装 1.5" 厚度 齐平面 Ø 4.5" 316L/EN 1.4435 20 Ra 机械 包含卡箍
AC20-0201-01	Asepconnect 组件 2" 容器安装 2" 厚度 齐平面 Ø 4.5" 316L 20 Ra 机械 包含卡箍
AC30-0001-01	Asepconnect 组件 3" 容器安装 1" 厚度 齐平面 Ø 5.6" 316L 20 Ra 机械 包含卡箍
AC30-CLAMP	Asepconnect 套环 3" 304 适合 Asepconnect
AC40-0101-01	Asepconnect 组件 4" 容器安装 1.5" 厚度 齐平面 Ø 6.9" 316L/EN 1.4435 20 Ra 机械 包含卡箍
AC40-1001-01	Asepconnect 组件 4" 容器安装 1" 厚度 齐平面 Ø 6.7" 316L 20 Ra 机械 包含卡箍
CC15-01	Asepconnect 套环 1"-1.5" 304 适合 Asepconnect
CC20-01	Asepconnect 套环 2" 304 适合 Asepconnect
CC20-316L	Asepconnect 套环 2" 316L 适合 Asepconnect
CC30-01	Asepconnect 套环 3" 304 适合 Asepconnect
CC40-01	Asepconnect 套环 4" 304 适合 Asepconnect
QC15-0001-70	1.5" 聚丙烯 Quickconnect 带 1.5" 316L Tri-Clamp

免责声明：我们认为本文所含信息正确无误，但如有任何错误，ASEPCO 概不负责，并保留对规格数据作出改动的权利，恕不另行通知。用户有责任自行确保产品适合其相关应用。Radial diaphragm 是 ASEPCO Corporation 的商标。Tri-Clamp 是 Alfa Laval Corporate AB 的注册商标。Watson-Marlow Fluid Technology Solutions 是 Spirax-Sarco Engineering plc 公司的子公司。

wmfts.com/global



01 August 2024