

## 특징 및 이점

- 청결한 무균 디자인
- 특허 받은 구성품 개스킷
- 플러시 마운트 설계
- 편리한 위치, 밀봉, 검사
- 큰 내경
- 뒤틀림 방지를 위한 큰 외부 직경(다른 직경 사용 가능)
- 갇힘을 방지하는 Monel 스테드
- 파열판 사용을 위한 여유 슬롯



## 기술 사양

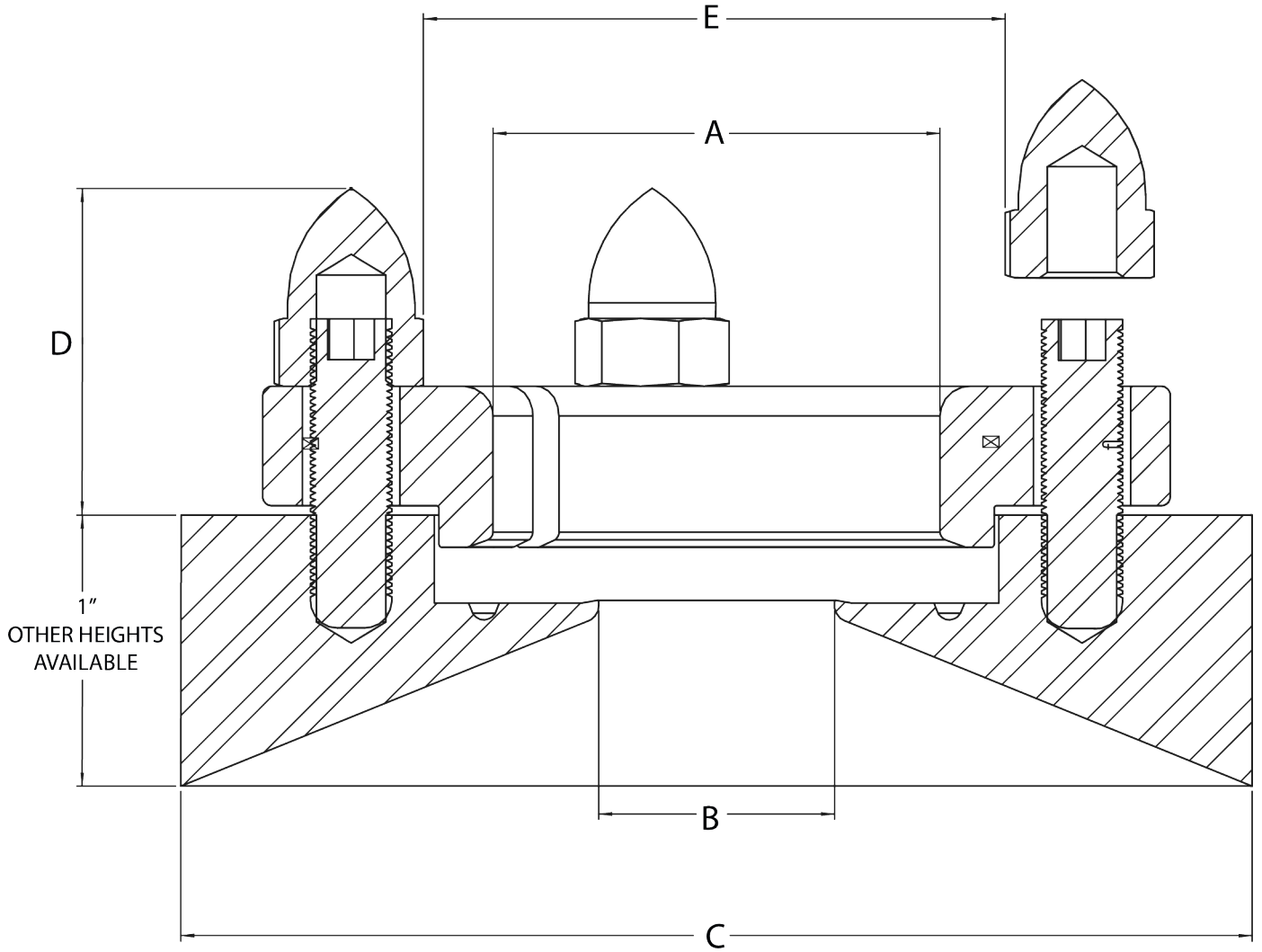
	ASEPCONNECT
장착 유형	플러시
크기	0.375", 0.5", 0.75", 1.0", 1.5", 2.0", 2.5", 3.0", 4.0"
두께	1" 표준 높이
연결	Tri-clamp 구성품 연결부가 있는 용접 바디
작동 온도 범위	-80°C - 200 °C
작동 온도 범위	-112°F - 392 °F
작동 게이지 압력 범위	-14.5psig - 101.5 psig
표면 마감 옵션	전해 폴리싱됨, 최대 10 마이크로인치 Ra(0.25 µm Ra), 최대 15 마이크로인치 Ra(0.375 µm Ra), 최대 20 마이크로인치 Ra(0.5 µm Ra)
인증	ISO 9001
표준	ASME BPE, CE-PED
중량	0.55 - 3.36 kg
중량	1.2 - 7.4 lbs

최대 작동 압력은 어셈블리에 사용되는 개스킷의 설계 압력에 따라 결정됩니다.

## 구성 재질

	ASEPCONNECT
재질	Hastelloy C22, Hastelloy C276, 스테인리스강 316L, 스테인리스강 AL-6XN

ASEPCONNECT 치수



모델 #	크기	A	B	C	D	E
	inch	mm(in)	mm(in)	mm(in)	mm(in)	mm(in)
AC04-0001	0.375	20.1(0.790)	7.0(0.275)	60.6(2.385)	20.1(0.790)	19.1(0.750)
AC05-0001	0.50	20.1(0.790)	9.4(0.370)	60.6(2.385)	20.1(0.790)	19.1(0.750)
AC08-0001	0.75	20.1(0.790)	15.7(0.620)	60.6(2.385)	20.1(0.790)	19.1(0.750)
AC10-0001	1.00	43.7(1.720)	22.1(0.870)	100.5(3.955)	30.6(1.205)	29.3(1.154)
AC15-0001	1.50	43.7(1.720)	34.8(1.370)	100.5(3.955)	30.6(1.205)	29.3(1.154)
AC20-0001	2.00	55.1(2.170)	47.5(1.870)	114.3(4.500)	29.0(1.140)	40.7(1.603)
AC25-0001	2.50	65.5(2.580)	60.2(2.370)	130.0(5.120)	29.7(1.171)	60.2(2.370)
AC30-0001	3.00	78.0(3.070)	72.9(2.870)	147.3(5.800)	29.7(1.171)	95.3(3.750)
AC40-0001	4.00	104.9(4.130)	97.4(3.835)	173.9(6.845)	29.0(1.141)	127.0(5.000)

## 무게

크기	ASEPCONNECT
inch	Kg(lb)
0.375	.55(1.2)
0.50	.55(1.2)
0.75	.55(1.2)
1.00	1.36(3.0)
1.50	1.36(3.0)
2.00	1.68(3.7)
2.50	2.59(5.7)
3.00	2.59(5.7)
4.00	3.36(7.4)

## 제품 코드

생산물 번호	생산물 설명
AC10-0001-01	Asepconnect 어셈블리 1" 용기 장착 1" 두께 플러시 페이스 Ø 3.3" 316L 20ra 기계식 클램프 포함
AC15-0001-01	Asepconnect 어셈블리 1.5" 용기 장착 1" 두께 플러시 페이스 Ø 4" 316L 20 Ra 기계식 클램프 포함
AC15-0101-01	Asepconnect 어셈블리 1.5" 용기 장착 1.5" 두께 플러시 페이스 Ø 4" 316L 20ra 기계식 클램프 포함
AC15-1001-01	Asepconnect 어셈블리 1.5" 용기 장착 1" 두께 플러시 페이스 Ø 3.346" 316L 20ra 기계식 클램프 포함
AC15-1401-01	Asepconnect 어셈블리 1.5" 용기 장착 1" 두께 15° 페이스 Ø 6" 316L 20 Ra 기계식 클램프 포함
AC20-0001-01	Asepconnect 어셈블리 2" 용기 장착 1" 두께 플러시 페이스 Ø 4.5" 316L 20 Ra 기계식 클램프 포함
AC20-0101-01	Asepconnect 어셈블리 2" 용기 장착 1.5" 두께 플러시 페이스 Ø 4.5" 316L/EN 1.4435 20 Ra 기계식 클램프 포함
AC20-0201-01	Asepconnect 어셈블리 2" 용기 장착 2" 두께 플러시 페이스 Ø 4.5" 316L 20 Ra 기계식 클램프 포함
AC30-0001-01	Asepconnect 어셈블리 3" 용기 장착 1" 두께 플러시 페이스 Ø 5.6" 316L 20 Ra 기계식 클램프 포함
AC30-CLAMP	Asepconnect 칼라 3" 304 Asepconnect에 적합
AC40-0101-01	Asepconnect 어셈블리 4" 용기 장착 1.5" 두께 플러시 페이스 Ø 6.9" 316L/EN 1.4435 20 Ra 기계식 클램프 포함
AC40-1001-01	Asepconnect 어셈블리 4" 용기 장착 1" 두께 플러시 페이스 Ø 6.7" 316L 20 Ra 기계식 클램프 포함
CC15-01	Asepconnect 칼라 1"-1.5" 304 Asepconnect에 적합
CC20-01	Asepconnect 칼라 2" 304 Asepconnect에 적합
CC20-316L	Asepconnect 칼라 2" 316L Asepconnect에 적합
CC30-01	Asepconnect 칼라 3" 304 Asepconnect에 적합
CC40-01	Asepconnect 칼라 4" 304 Asepconnect에 적합
QC15-0001-70	1.5" 폴리프로필렌 Quickconnect(1.5" 316L Tri-clamp 포함)

면책사항: 이 문서에 포함된 정보는 정확한 것으로 여겨지지만 ASEPCO는 이 문서에 포함된 오류에 대해 책임지지 않으며 사양을 예고 없이 변경할 수 있습니다. 해당 어플리케이션에서 사용하기 위한 제품 적합성을 확인하는 것은 사용자의 책임입니다. 레이디얼 다이어프램(diaphragm)은 ASEPCO Corporation의 상표입니다. Tri-Clamp는 Alfa Laval Corporate AB의 등록 상표입니다. Watson-Marlow Fluid Technology Solutions(WMFTS)의 일원으로, Spirax-Sarco Engineering plc 회사입니다.

[wmfts.com/global](http://wmfts.com/global)



01 August 2024